



**MINISTÈRE
DE LA JUSTICE**

*Liberté
Égalité
Fraternité*

**Direction de l'Administration Pénitentiaire
Bureau de la donnée, de la recherche
et de l'évaluation (DAP/SDEX/EX3)**

Statistique des établissements et des personnes écrouées en France

1^{er} mars 2025

- Définitions et abréviations
- Les chiffres au 1^{er} mars 2025
- Tableau 1 : Effectifs des personnes écrouées
- Tableau 2 : Evolution mensuelle des personnes écrouées détenues selon la catégorie pénale
- Graphique 3a : Evolution mensuelle des personnes écrouées et des personnes écrouées détenues
- Graphique 3b : Evolution mensuelle des personnes écrouées détenues
- Graphique 3c : Evolution mensuelle des personnes écrouées détenues selon la catégorie pénale
- Tableau 4 : Evolution mensuelle des personnes écrouées non détenues
- Graphique 5 : Evolution mensuelle des personnes écrouées non détenues
- Tableau 6 : Effectifs des personnes écrouées détenues et densité carcérale
- Tableau 7 : Répartition des personnes écrouées par Direction Interrégionale
- Tableau 8 : Répartition des personnes écrouées détenues par Direction Interrégionale
- Tableau 9 : Répartition des personnes non détenues par Direction Interrégionale
- Tableau 10 : Densité carcérale selon le type d'établissement par Direction Interrégionale
- Tableau 11 : Densité carcérale selon le type d'établissement ou quartier
- Tableau 12 : Répartition des personnes détenues selon la catégorie pénale
- Tableau 13 : Répartition des personnes détenues selon la catégorie pénale et par Direction Interrégionale
- Tableau 14 : Répartition des personnes détenues par établissement - Direction Interrégionale de Bordeaux
- Tableau 15 : Répartition des personnes détenues par établissement - Direction Interrégionale de Dijon
- Tableau 16 : Répartition des personnes détenues par établissement - Direction Interrégionale de Lille
- Tableau 17 : Répartition des personnes détenues par établissement - Direction Interrégionale de Lyon
- Tableau 18 : Répartition des personnes détenues par établissement - Direction Interrégionale de Marseille
- Tableau 19 : Répartition des personnes détenues par établissement - Direction Interrégionale de Paris
- Tableau 20 : Répartition des personnes détenues par établissement - Direction Interrégionale de Rennes
- Tableau 21 : Répartition des personnes détenues par établissement - Direction Interrégionale de Strasbourg
- Tableau 22 : Répartition des personnes détenues par établissement - Direction Interrégionale de Toulouse
- Tableau 23 : Répartition des personnes détenues par établissement - Direction d'Outre-Mer
- Tableau 24 : Etablissements ou quartiers d'établissements dont la densité carcérale est supérieure ou égale à 120%
- Tableau 25 : Répartition des personnes détenues par sexe et par Direction Interrégionale
- Tableau 26 : Répartition des écroués mineurs selon la catégorie pénale
- Tableau 27 : Evolution mensuelle des écroués mineurs
- Graphique 28 : Evolution mensuelle des écroués mineurs
- Tableau 29 : Effectifs des écroués détenus mineurs
- Tableau 30 : Taux d'occupation des places mineurs par établissement
- Tableau 31 : Effectifs des femmes écrouées
- Tableau 32 : Répartition des femmes écrouées selon la catégorie pénale
- Tableau 33 : Femmes écrouées disposant d'un aménagement de peine ou d'une libération sous contrainte
- Tableau 34 : Evolution mensuelle des femmes écrouées
- Graphique 35 : Evolution mensuelle des femmes écrouées
- Tableau 36 : Répartition des femmes détenues par établissement
- Tableau 37 : Evolution mensuelle par catégorie pénale des écroués détenus et non détenus
- Graphique 38 : Evolution mensuelle du nombre d'écroués condamnés en aménagement de peine
- Tableau 39 : Evolution mensuelle du nombre d'écroués condamnés en aménagement de peine (hors LSC)
- Tableau 40 : Répartition des écroués condamnés en aménagement de peine (hors LSC) par Direction Interrégionale
- Tableau 41 : Ecroués condamnés en aménagement de peine (hors LSC) par établissement

- **Tableau 42 : Evolution mensuelle du nombre d'écroués condamnés selon le type de libération sous contrainte**
- **Tableau 43 : Ecroués condamnés selon le type de libération sous contrainte par Direction Interrégionale**
- **Sources et informations générales**

Définitions et abréviations

Écroué : Est écrouée toute personne ayant fait l'objet d'une mise sous écrou. L'écrou est l'acte par lequel est établie la prise en charge par l'administration pénitentiaire des personnes placées en détention provisoire ou condamnées à une peine privative de liberté. La personne écrouée peut être hébergée au sein d'un établissement pénitentiaire ou non.

Écroué détenu : Est détenue toute personne faisant l'objet d'une mesure privative de liberté à l'intérieur d'un établissement pénitentiaire.

Écroué non détenu : Est non détenue toute personne ayant fait l'objet d'une mise sous écrou mais ne faisant pas l'objet d'une mesure privative de liberté à l'intérieur d'un établissement pénitentiaire. Il s'agit des personnes placées en détention à domicile sous surveillance électronique ou en placement à l'extérieur sans hébergement.

CO - Condamné : Est condamnée toute personne déclarée coupable d'un délit ou d'un crime. Une personne écrouée condamnée peut être détenue ou non détenue, selon les modalités d'aménagement ou d'exécution de sa peine.

PR - Prévenu : Est prévenue toute personne poursuivie se trouvant dans l'attente d'un jugement ou n'ayant pas encore été définitivement condamnée.

CP - Condamné-prévenu : Est à la fois condamnée et prévenue toute personne ayant été condamnée définitivement dans une ou plusieurs affaires et prévenue dans une ou plusieurs autres affaires. Une personne peut en effet être concernée par plusieurs affaires différentes.

AP - Aménagement de peine : L'aménagement de peine peut être prononcé soit en début de peine, dès la condamnation soit en fin de la peine. Ne sont considérés dans la présente publication que les aménagements de peine sous écrou : les détentions à domicile sous surveillance électronique, les placements à l'extérieur et les semi-libertés.

LSC - Libérations sous contrainte : La libération sous contrainte (LSC) renvoie à deux dispositifs, définis tous deux par l'article 720 du Code de Procédure Pénale : la libération sous contrainte de droit commun et la libération sous contrainte de plein droit. Ne sont considérées dans la présente publication que les libérations sous contrainte sous écrou : les détentions à domicile sous surveillance électronique, les placements à l'extérieur et les semi-libertés.

DDSE - Détention à domicile sous surveillance électronique : La détention à domicile sous surveillance électronique est définie par l'article 731-4-1 du Code de Procédure Pénale. Elle peut être exécutée soit dans le cadre d'un aménagement de peine soit dans le cadre d'une libération sous contrainte. Ne sont considérés dans la présente publication que les DDSE sous écrou.

SL - Semi-liberté : La semi-liberté permet à une personne condamnée de bénéficier d'un régime particulier de détention l'autorisant à quitter durant la journée son établissement pénitentiaire afin d'exercer une activité professionnelle, de participer de manière essentielle à sa vie de famille, de suivre un traitement médical ou de s'investir dans tout autre projet d'insertion ou de réinsertion de nature à prévenir les risques de récidive. Elle peut être exécutée soit dans le cadre d'un aménagement de peine soit dans le cadre d'une libération sous contrainte.

PE - Placement à l'extérieur : Le placement à l'extérieur permet à une personne condamnée de bénéficier d'un régime particulier de détention l'autorisant à quitter l'établissement pénitentiaire afin d'exercer une activité professionnelle, de participer de manière essentielle à sa vie de famille, de suivre un traitement médical ou de s'investir dans tout autre projet d'insertion ou de réinsertion de nature à prévenir les risques de récidive. Le placement à l'extérieur peut être hébergé (PEH) ou non hébergé (PENH) en établissement pénitentiaire et peut être exécuté soit dans le cadre d'un aménagement de peine soit dans le cadre d'une libération sous contrainte. A compter du 1er août 2023, suite à la mise en place de remontées automatiques AGIR, le repérage des personnes en placement extérieur hébergé change. Il convient d'interpréter avec précaution l'évolution du nombre de PEH.

CD/QCD - Centre de détention ou quartier centre de détention : Les centres de détention (ou quartiers centre de détention au sein d'un centre pénitentiaire) sont des établissements pour peine qui accueillent les détenus condamnés à une peine supérieure à 2 ans.

CNE - Centre national d'évaluation : Les centres nationaux d'évaluation visent à proposer une affectation en établissement pour peines adaptée aux personnes détenues et/ou à évaluer l'existence ou la persistance d'une dangerosité éventuelle chez les condamnés dans le cadre de l'examen d'une demande d'aménagement de peine ou d'une mesure de sûreté.

CSL/QSL - Centre ou quartier semi-liberté : Les centres (ou quartiers) de semi-liberté reçoivent des personnes condamnées admises au régime du placement extérieur ou de la semi-liberté.

EPM/QM - Etablissement ou quartier pour mineurs : Les établissements pour mineurs (ou quartiers pour mineurs) accueillent de jeunes détenus, âgés de 13 à 17 ans inclus.

EPSN - Etablissement public de santé national : L'Etablissement public de santé national accueille les personnes détenues nécessitant des soins de santé.

MA/QMA - Maison d'arrêt ou quartier maison d'arrêt : Les maisons d'arrêt (ou quartiers maison d'arrêt au sein d'un centre pénitentiaire) reçoivent les personnes prévenues en détention provisoire ainsi que les personnes condamnées dont la peine ou le reliquat de peine n'excède pas deux ans.

MC/QMC - Maison centrale ou quartier maison centrale : Les maisons centrales (ou quartiers maison central au sein d'un centre pénitentiaire) sont des établissements pour peine qui accueillent les détenus condamnés à de longues peines. Le régime de détention est essentiellement axé sur la sécurité.

SAS - Structure d'accompagnement vers la sortie : Les structures d'accompagnement vers la sortie remplacent les centres pour peines aménagées. Elles reçoivent les personnes condamnées bénéficiant d'une mesure de semi-liberté ou d'un placement à l'extérieur ainsi que les personnes condamnées dont le reliquat de peine est inférieur à un an, afin de leur permettre de concrétiser un projet de réinsertion.

NC - Non communiqué : Non communiqué en raison du secret statistique.

Les chiffres au 1^{er} mars 2025

Répartition des personnes écrouées

Catégories	Au 1er du mois	Au 1er du mois de l'année précédente	Evolution annuelle (%)
Ecroués	99 730	93 708	6,4 %
<i>Ecroués non détenus</i>	<i>17 578</i>	<i>16 942</i>	<i>3,8 %</i>
dont condamnés en détention à domicile sous surveillance électronique	16 720	16 142	3,6 %
dont condamnés en placement extérieur non hébergés	858	800	7,2 %
Ecroués détenus	82 152	76 766	7,0 %
dont prévenus	21 649	20 220	7,1 %
dont condamnés-prévenus	3 899	3 463	12,6 %
dont condamnés en semi-liberté	2 428	2 424	0,2 %
dont condamnés en placement extérieur hébergés	189	195	-3,1 %
dont condamnés hors semi-liberté et placement extérieur hébergé	53 987	50 464	7,0 %
Places opérationnelles	62 359	61 629	1,2 %
Matelas au sol	4 580	3 099	47,8 %

Densité carcérale détaillée par type de quartier

Type d'établissement ou quartier	Densité carcérale (%)
CD/QCD	98,6 %
CNE	83,5 %
CSL/QSL	94,2 %
EPM/QM	73,8 %
EPSN	69,0 %
MA/QMA (1)	159,9 %
MC/QMC	84,2 %
SAS	92,6 %
Total France entière	131,7 %

¹ hors places mineurs

Etablissements selon la densité carcérale :

- 15 établissements ou quartiers ont une densité supérieure ou égale à 200% ;
- 74 établissements ou quartiers ont une densité supérieure ou égale à 150% et inférieure à 200% ;
- 36 établissements ou quartiers ont une densité supérieure ou égale à 120% et inférieure à 150% ;
- 27 établissements ou quartiers ont une densité supérieure ou égale à 100% et inférieure à 120% ;
- 128 établissements ou quartiers ont une densité inférieure à 100%.

Répartition des personnes écrouées en aménagement de peine

Catégories	Au 1er du mois	Au 1er du mois de l'année précédente	Evolution annuelle (%)
Total des aménagements de peine sous écrou	18 682	17 907	4,3 %
dont condamnés en semi-liberté	1 873	1 822	2,8 %
dont condamnés en détention à domicile sous surveillance électronique	15 855	15 174	4,5 %
dont condamnés en placement à l'extérieur	954	911	4,7 %
Part des aménagés sur l'ensemble des condamnés écroués (%)	23,9 %	24,4 %	-

Répartition des personnes écrouées en libération sous contrainte (hors libération conditionnelle)

Catégories	Au 1er du mois	Au 1er du mois de l'année précédente	Evolution annuelle (%)
Total des libérations sous contrainte sous écrou	1 513	1 654	-8,5 %
<i>dont libérations sous contrainte de droit commun</i>	851	857	-0,7 %
dont condamnés en semi-liberté	271	254	6,7 %
dont condamnés en détention à domicile sous surveillance électronique	512	535	-4,3 %
dont condamnés en placement à l'extérieur hébergés	9	14	-35,7 %
dont condamnés en placement à l'extérieur non hébergés	59	54	9,3 %
<i>dont libérations sous contrainte de plein droit</i>	662	797	-16,9 %

Tableau 1 : Effectifs des personnes écrouées

Effectifs actualisés au : 1^{er} mars 2025

Champ : Métropole et Outre-Mer

Source : GENESIS / Traitement : DAP-SSER

Niveau	Ecroués détenus	Ecroués non détenus	Total écroués
Métropole	75 542	16 423	91 965
Outre-Mer	6 610	1 155	7 765
Total France entière	82 152	17 578	99 730

Tableau 2 : Evolution mensuelle des personnes écrouées détenues selon la catégorie pénale

Effectifs actualisés au : 1^{er} mars 2025

Champ : Métropole et Outre-Mer

Source : GENESIS / Traitement : DAP-SSER

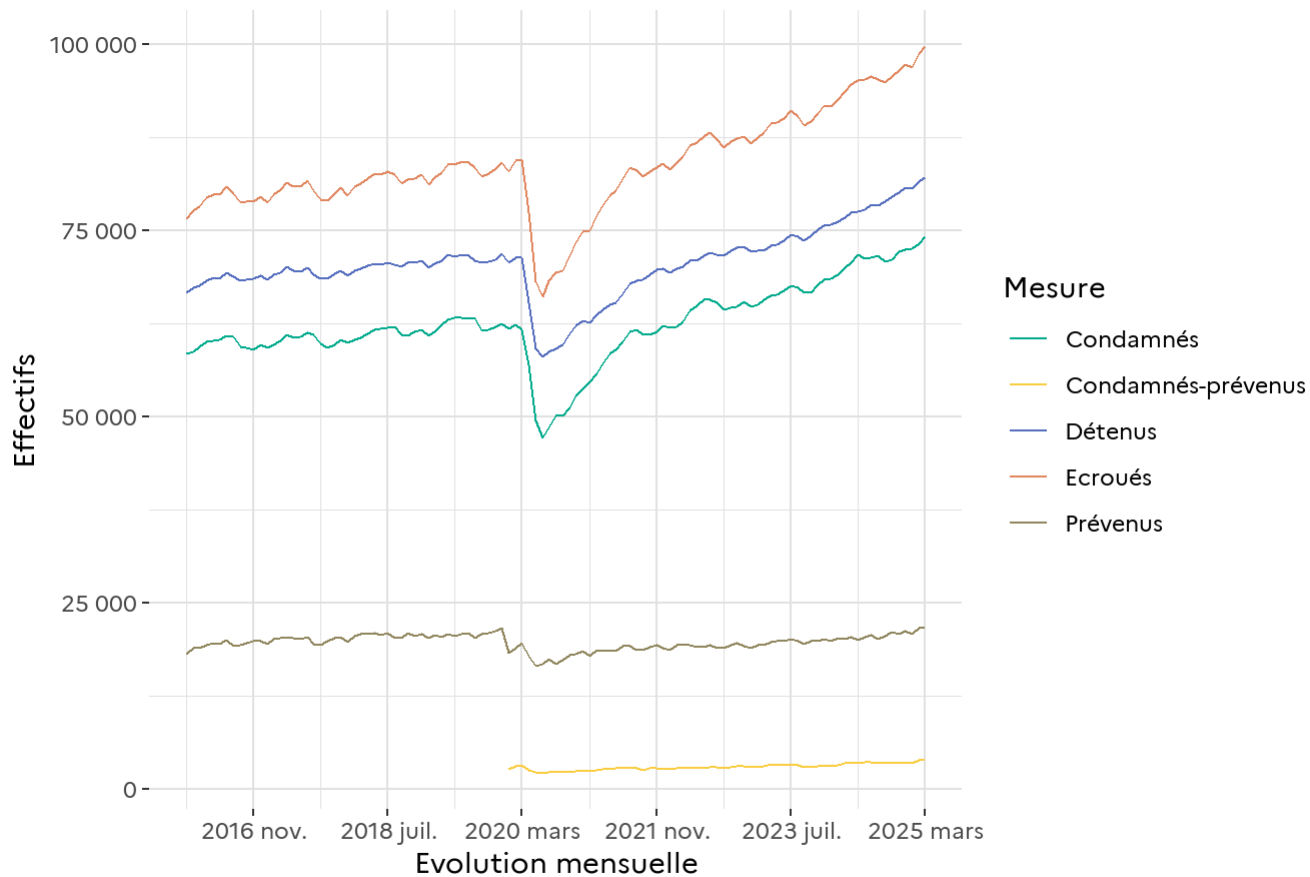
Date	PR	CP	CO	Ecroués détenus	Variation mensuelle	Pourcentage de prévenus
2023-03-01	19 407	3 041	49 903	72 351	–	26,8 %
2023-04-01	19 773	3 343	49 964	73 080	1,0 %	27,1 %
2023-05-01	19 852	3 215	50 095	73 162	0,1 %	27,1 %
2023-06-01	19 919	3 248	50 532	73 699	0,7 %	27,0 %
2023-07-01	20 189	3 349	50 975	74 513	1,1 %	27,1 %
2023-08-01	19 848	3 164	51 225	74 237	-0,4 %	26,7 %
2023-09-01	19 516	2 990	51 187	73 693	-0,7 %	26,5 %
2023-10-01	19 909	3 019	51 414	74 342	0,9 %	26,8 %
2023-11-01	19 885	3 115	52 130	75 130	1,1 %	26,5 %
2023-12-01	20 156	3 227	52 294	75 677	0,7 %	26,6 %
2024-01-01	19 936	3 143	52 818	75 897	0,3 %	26,3 %
2024-02-01	20 254	3 284	52 720	76 258	0,5 %	26,6 %
2024-03-01	20 220	3 463	53 083	76 766	0,7 %	26,3 %
2024-04-01	20 438	3 516	53 496	77 450	0,9 %	26,4 %
2024-05-01	19 978	3 455	54 214	77 647	0,3 %	25,7 %
2024-06-01	20 466	3 585	53 829	77 880	0,3 %	26,3 %
2024-07-01	20 753	3 589	54 167	78 509	0,8 %	26,4 %
2024-08-01	20 210	3 535	54 652	78 397	-0,1 %	25,8 %
2024-09-01	20 563	3 438	54 968	78 969	0,7 %	26,0 %
2024-10-01	21 049	3 509	55 073	79 631	0,8 %	26,4 %
2024-11-01	20 831	3 538	55 761	80 130	0,6 %	26,0 %
2024-12-01	21 291	3 619	55 882	80 792	0,8 %	26,4 %
2025-01-01	20 779	3 466	56 424	80 669	-0,2 %	25,8 %
2025-02-01	21 631	3 863	56 105	81 599	1,2 %	26,5 %
2025-03-01	21 649	3 899	56 604	82 152	0,7 %	26,4 %

Graphique 3a : Evolution mensuelle des personnes écrouées et des personnes écrouées détenues

Effectifs actualisés au : 1^{er} mars 2025

Champ : Métropole et Outre-Mer

Source : GENESIS / Traitement : DAP-SSER



Distinction des condamnés-prévenus à partir de 2020.
Avant cette date, ils sont répartis entre les condamnés et les prévenus.

Graphique 3b : Evolution mensuelle des personnes écrouées détenues

Effectifs actualisés au : 1^{er} mars 2025

Champ : Métropole et Outre-Mer

Source : GENESIS / Traitement : DAP-SSER

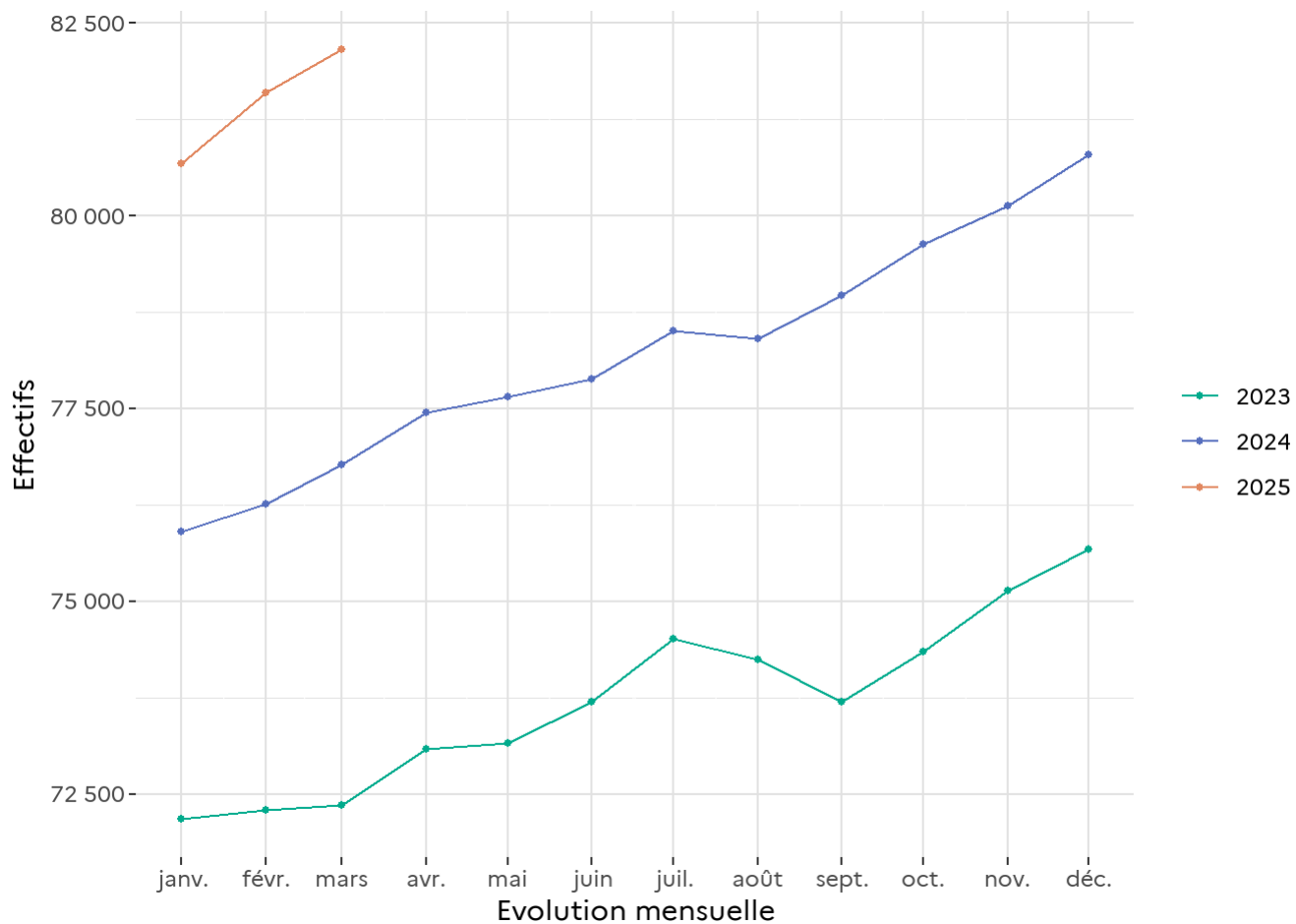


Tableau 4 : Evolution mensuelle des personnes écrouées non détenues

Effectifs actualisés au : 1^{er} mars 2025

Champ : Métropole et Outre-Mer

Sources :

- GENESIS / Traitement : DAP-SSER pour les écroués non détenus
- IP Gide-GENESIS / Traitement : DAP pour le détail des DDSE et PENH

Date	DDSE			PENH		
	DDSE AP	DDSE LSC	Total DDSE	PENH AP	PENH LSC	Total PENH
2023-03-01	13 992	1 106	15 098	657	77	734
2023-04-01	14 406	1 132	15 538	686	72	758
2023-05-01	14 506	1 031	15 537	746	70	816
2023-06-01	14 577	992	15 569	753	80	833
2023-07-01	14 813	968	15 781	750	83	833
2023-08-01	14 402	889	15 291	730	86	816
2023-09-01	13 829	901	14 730	693	74	767
2023-10-01	13 632	924	14 556	681	67	748
2023-11-01	13 968	960	14 928	697	62	759
2023-12-01	14 501	908	15 409	701	68	769
2024-01-01	14 124	860	14 984	696	70	766
2024-02-01	14 727	887	15 614	691	78	769
2024-03-01	15 174	968	16 142	732	68	800
2024-04-01	15 445	941	16 386	736	71	807
2024-05-01	15 810	924	16 734	757	67	824
2024-06-01	15 728	865	16 593	737	82	819
2024-07-01	15 498	845	16 343	756	87	843
2024-08-01	15 232	886	16 118	780	86	866
2024-09-01	14 263	836	15 099	764	74	838
2024-10-01	14 394	858	15 252	752	77	829
2024-11-01	14 711	880	15 591	762	86	848
2024-12-01	14 912	814	15 726	782	72	854
2025-01-01	14 619	799	15 418	780	56	836
2025-02-01	15 464	841	16 305	804	72	876
2025-03-01	15 855	865	16 720	783	75	858

Graphique 5 : Evolution mensuelle des personnes écrouées non détenues

Effectifs actualisés au : 1^{er} mars 2025

Champ : Métropole et Outre-Mer

Source : GENESIS / Traitement : DAP-SSER

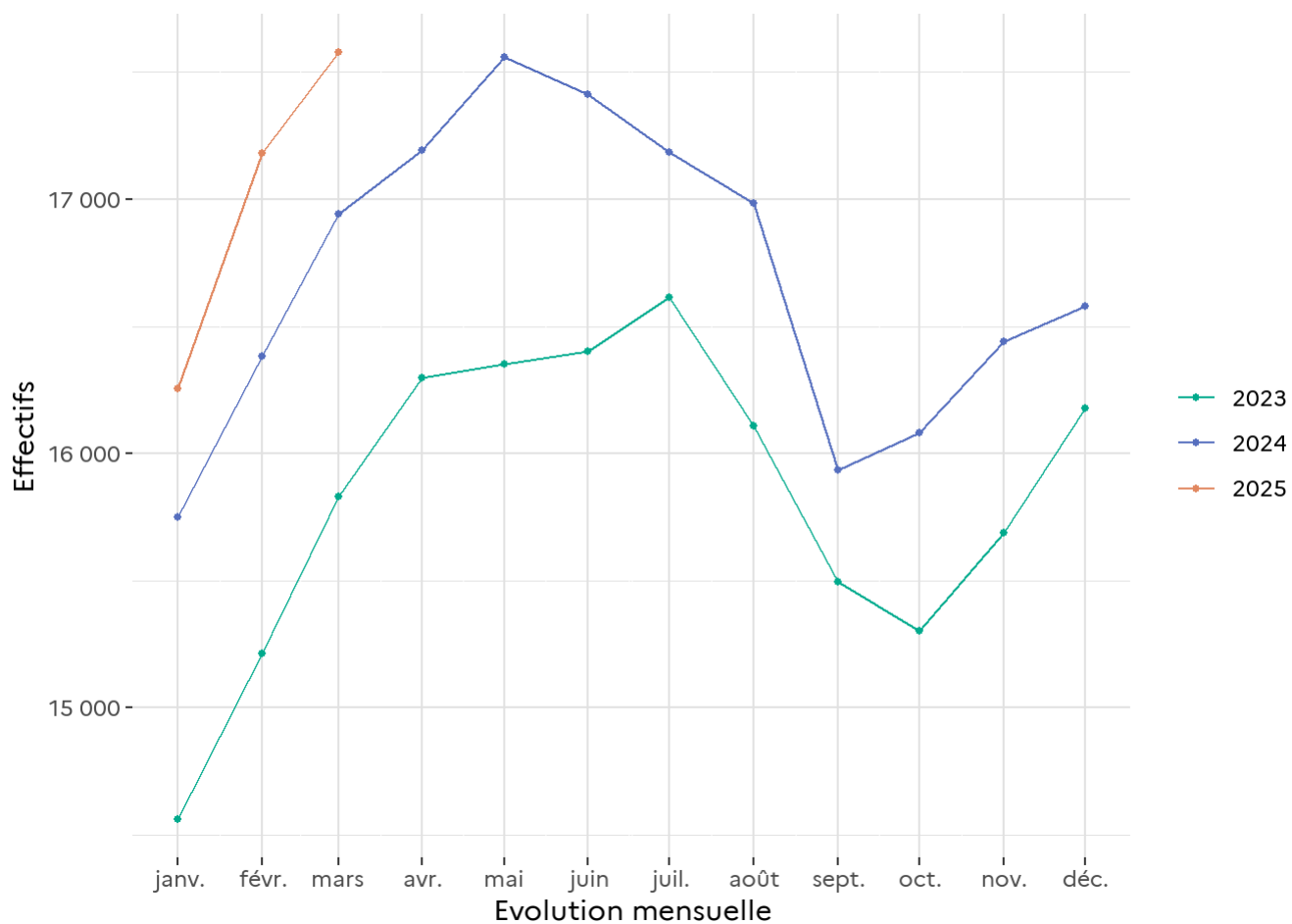


Tableau 6 : Effectifs des personnes écrouées détenues et densité carcérale

Effectifs actualisés au : 1^{er} mars 2025

Champ : Métropole et Outre-Mer

Sources :

- Effectifs écroués : GENESIS / Traitement : DAP-SSER
- Places opérationnelles : Ministère de la Justice / DAP / SDSP / SP2 - Fichier des places opérationnelles

Niveau	Capacité norme circulaire	Capacité opérationnelle	Ecroués détenus	Densité carcérale
Métropole	59 092	57 785	75 542	130,7 %
Outre-Mer	4 601	4 574	6 610	144,5 %
Total France entière	63 693	62 359	82 152	131,7 %

Capacité norme circulaire : la circulaire A.P. 88.05G du 17 mai 1988 définit le mode de calcul de la capacité des établissements pénitentiaires.

Capacité opérationnelle : correspond au nombre de places effectivement disponibles dans les établissements pénitentiaires.

Densité carcérale : ce ratio s'obtient en rapportant le nombre de détenus à la capacité opérationnelle.

Tableau 7 : Répartition des personnes écrouées par Direction Interrégionale

Effectifs actualisés au : 1^{er} mars 2025

Champ : Métropole et Outre-Mer

Source : GENESIS / Traitement : DAP-SSER

Direction Interrégionale	Ecroués détenus	Ecroués non détenus	Total écroués
DISP BORDEAUX	6 584	1 337	7 921
DISP DIJON	5 127	1 301	6 428
DISP LILLE	7 833	1 462	9 295
DISP LYON	8 067	2 040	10 107
DISP MARSEILLE	9 068	2 031	11 099
DISP PARIS	15 562	2 807	18 369
DISP RENNES	9 646	2 188	11 834
DISP STRASBOURG	6 711	1 438	8 149
DISP TOULOUSE	6 944	1 819	8 763
<i>Total Métropole</i>	<i>75 542</i>	<i>16 423</i>	<i>91 965</i>
DSPOM	6 610	1 155	7 765
Total France entière	82 152	17 578	99 730

Tableau 8 : Répartition des personnes écrouées détenues par Direction Interrégionale

Effectifs actualisés au : 1^{er} mars 2025

Champ : Métropole et Outre-Mer

Sources :

- Effectifs écroués détenus : GENESIS / Traitement : DAP-SSER
- Places opérationnelles : Ministère de la Justice / DAP / SDSP / SP2 - Fichier des places opérationnelles

Direction Interrégionale	Capacité norme circulaire	Capacité opérationnelle	Ecroués détenus	Densité carcérale
DISP BORDEAUX	5 453	5 441	6 584	121,0 %
DISP DIJON	4 380	4 214	5 127	121,7 %
DISP LILLE	6 322	6 104	7 833	128,3 %
DISP LYON	6 083	6 039	8 067	133,6 %
DISP MARSEILLE	7 140	7 138	9 068	127,0 %
DISP PARIS	10 498	10 397	15 562	149,7 %
DISP RENNES	8 152	7 721	9 646	124,9 %
DISP STRASBOURG	6 378	6 157	6 711	109,0 %
DISP TOULOUSE	4 686	4 574	6 944	151,8 %
Total Métropole	59 092	57 785	75 542	130,7 %
DSPOM	4 601	4 574	6 610	144,5 %
Total France entière	63 693	62 359	82 152	131,7 %

Capacité norme circulaire : la circulaire A.P. 88.05G du 17 mai 1988 définit le mode de calcul de la capacité des établissements pénitentiaires.

Capacité opérationnelle : correspond au nombre de places effectivement disponibles dans les établissements pénitentiaires.

Densité carcérale : ce ratio s'obtient en rapportant le nombre de détenus à la capacité opérationnelle.

Tableau 9 : Répartition des personnes non détenues par Direction Interrégionale

Effectifs actualisés au : 1^{er} mars 2025

Champ : Métropole et Outre-Mer

Sources :

- GENESIS / Traitement : DAP-SSER pour les écroués détenus
- IP Gide-GENESIS / Traitement : DAP pour le détail DDSE et PENH

Direction Interrégionale	DDSE	PENH	Ecroués non détenus
DISP BORDEAUX	1 264	73	1 337
DISP DIJON	1 258	43	1 301
DISP LILLE	1 360	102	1 462
DISP LYON	1 921	119	2 040
DISP MARSEILLE	1 977	54	2 031
DISP PARIS	2 675	132	2 807
DISP RENNES	2 088	100	2 188
DISP STRASBOURG	1 351	87	1 438
DISP TOULOUSE	1 709	110	1 819
<i>Total Métropole</i>	15 603	820	16 423
DSPOM	1 117	38	1 155
Total France entière	16 720	858	17 578

Sont pris en compte à la fois les DDSE et PENH dans le cadre d'un aménagement de peine et ceux dans le cadre d'une libération sous contrainte.

Tableau 10 : Densité carcérale selon le type d'établissement par Direction Interrégionale

Effectifs actualisés au : 1^{er} mars 2025

Champ : Métropole et Outre-Mer

Sources :

- Effectifs écroués détenus : GENESIS / Traitement : DAP-SSER
- Places opérationnelles : Ministère de la Justice / DAP / SDSP / SP2 - Fichier des places opérationnelles

Direction Interrégionale	MA/QMA (1)	EPM/QM	Etablissements pour peine	Densité totale
DISP BORDEAUX	156,2 %	79,1 %	94,8 %	121,0 %
DISP DIJON	154,7 %	72,2 %	91,8 %	121,7 %
DISP LILLE	157,4 %	74,3 %	93,4 %	128,3 %
DISP LYON	159,7 %	73,9 %	88,2 %	133,6 %
DISP MARSEILLE	150,8 %	78,5 %	94,0 %	127,0 %
DISP PARIS	168,1 %	81,3 %	103,4 %	149,7 %
DISP RENNES	156,2 %	66,3 %	93,8 %	124,9 %
DISP STRASBOURG	123,1 %	52,6 %	94,5 %	109,0 %
DISP TOULOUSE	198,1 %	83,3 %	94,8 %	151,8 %
Total Métropole	158,6 %	74,6 %	94,5 %	130,7 %
DSPOM	180,8 %	68,8 %	117,6 %	144,5 %
Total France entière	159,9 %	73,8 %	96,6 %	131,7 %

¹ hors places mineurs

Tableau 11 : Densité carcérale selon le type d'établissement ou quartier

Effectifs actualisés au : 1^{er} mars 2025

Champ : Métropole et Outre-Mer

Sources :

- Effectifs écroués détenus : GENESIS / Traitement : DAP-SSER
- Places opérationnelles : Ministère de la Justice / DAP / SDSP / SP2 - Fichier des places opérationnelles

Type d'établissement ou quartier	Ecroués détenus	Capacité opérationnelle	Densité carcérale
CD/QCD	20 147	20 438	98,6 %
CNE	147	176	83,5 %
CSL/QSL	1 533	1 628	94,2 %
EPM/QM	823	1 115	73,8 %
EPSN	58	84	69,0 %
MA/QMA (1)	56 015	35 032	159,9 %
MC/QMC	1 701	2 020	84,2 %
SAS	1 728	1 866	92,6 %
Total France entière	82 152	62 359	131,7 %

¹ hors places mineurs

Capacité opérationnelle : correspond au nombre de places effectivement disponibles dans les établissements pénitentiaires.

Densité carcérale : ce ratio s'obtient en rapportant le nombre de détenus à la capacité opérationnelle.

Tableau 12 : Répartition des personnes détenues selon la catégorie pénale

Effectifs actualisés au : 1^{er} mars 2025

Champ : Métropole et Outre-Mer

Source : GENESIS / Traitement : DAP-SSER

	Métropole	Outre-Mer	Total France entière
Femmes PR	918	70	988
Hommes PR	18 958	1 703	20 661
<i>Total PR</i>	<i>19 876</i>	<i>1 773</i>	<i>21 649</i>
Femmes CO et CP	1 695	134	1 829
Hommes CO et CP	53 971	4 703	58 674
<i>Total CO et CP</i>	<i>55 666</i>	<i>4 837</i>	<i>60 503</i>
Femmes	2 613	204	2 817
Hommes	72 929	6 406	79 335
Total détenus	75 542	6 610	82 152

Tableau 13 : Répartition des personnes détenues selon la catégorie pénale et par Direction Interrégionale

Effectifs actualisés au : 1^{er} mars 2025

Champ : Métropole et Outre-Mer

Source : GENESIS / Traitement : DAP-SSER

Direction Interrégionale	Prévenus	Condamnés-prévenus	Condamnés	Détenus	Taux de prévenus (%)
DISP BORDEAUX	1 520	252	4 812	6 584	23,1 %
DISP DIJON	1 171	202	3 754	5 127	22,8 %
DISP LILLE	1 931	341	5 561	7 833	24,7 %
DISP LYON	2 047	430	5 590	8 067	25,4 %
DISP MARSEILLE	2 532	510	6 026	9 068	27,9 %
DISP PARIS	5 353	828	9 381	15 562	34,4 %
DISP RENNES	2 065	433	7 148	9 646	21,4 %
DISP STRASBOURG	1 465	304	4 942	6 711	21,8 %
DISP TOULOUSE	1 792	346	4 806	6 944	25,8 %
<i>Total Métropole</i>	<i>19 876</i>	<i>3 646</i>	<i>52 020</i>	<i>75 542</i>	<i>26,3 %</i>
DSPOM	1 773	253	4 584	6 610	26,8 %
Total France entière	21 649	3 899	56 604	82 152	26,4 %

Tableau 14 : Répartition des personnes détenues par établissement - Direction Interrégionale de Bordeaux

Effectifs actualisés au : 1^{er} mars 2025

Champ : Direction Interrégionale de Bordeaux

Sources :

- Effectifs écroués détenus : GENESIS / Traitement : DAP-SSER, IP Gide-GENESIS / Traitement : DAP pour le détail par quartier
- Places opérationnelles : Ministère de la Justice / DAP / SDSP / SP2 - Fichier des places opérationnelles

Etablissement	Quartier (1)	Capacité norme circulaire	Capacité opérationnelle	Ecroués détenus	Densité carcérale
CD BEDENAC	CD/QCD	194	194	184	94,8 %
CD EYSSES	CD/QCD	283	278	275	98,9 %
CD MAUZAC	CD/QCD	369	367	360	98,1 %
CD NEUVIC SUR L ISLE	CD/QCD	397	397	389	98,0 %
CD UZERCHE	CD/QCD	581	581	574	98,8 %
CP MONT DE MARSAN	CD/QCD	354	354	337	95,2 %
CP POITIERS VIVONNE	CD/QCD	271	271	259	95,6 %
Total	CD/QCD	2 449	2 442	2 378	97,4 %
CP MONT DE MARSAN	CSL/QSL	16	16	13	81,2 %
CP POITIERS VIVONNE	CSL/QSL	30	30	18	60,0 %
Total	CSL/QSL	46	46	31	67,4 %
CP BORDEAUX GRADIGNAN	MA/QMA	551	551	1 023	185,7 %
CP MONT DE MARSAN	MA/QMA	367	367	497	135,4 %
CP POITIERS VIVONNE	MA/QMA	305	305	507	166,2 %
MA AGEN	MA/QMA	146	146	183	125,3 %
MA ANGOULEME	MA/QMA	236	236	254	107,6 %
MA BAYONNE	MA/QMA	75	75	153	204,0 %
MA GUERET	MA/QMA	32	32	44	137,5 %
MA LIMOGES	MA/QMA	83	83	148	178,3 %
MA NIORT	MA/QMA	66	66	120	181,8 %
MA PAU	MA/QMA	242	242	262	108,3 %
MA PERIGUEUX	MA/QMA	99	99	172	173,7 %
MA ROCHEFORT	MA/QMA	52	52	100	192,3 %
MA SAINTES	MA/QMA	79	74	120	162,2 %
MA TULLE	MA/QMA	47	47	93	197,9 %

Etablissement	Quartier (1)	Capacité norme circulaire	Capacité opérationnelle	Ecroués détenus	Densité carcérale
<i>Total</i>	<i>MA/QMA</i>	2 380	2 375	3 676	154,8 %
MC ST MARTIN DE RE	MC/QMC	458	458	383	83,6 %
<i>Total</i>	<i>MC/QMC</i>	458	458	383	83,6 %
CP BORDEAUX GRADIGNAN	SAS	82	82	80	97,6 %
CP POITIERS VIVONNE	SAS	38	38	36	94,7 %
<i>Total</i>	<i>SAS</i>	120	120	116	96,7 %
Direction Interrégionale	Total	5 453	5 441	6 584	121,0 %

¹ Seuls les quartiers administratifs sont ici référencés : les places femmes et mineurs sont ainsi comptabilisées dans les quartiers QMA, QCD, QSL, SAS ou QMC.

Capacité norme circulaire : la circulaire A.P. 88.05G du 17 mai 1988 définit le mode de calcul de la capacité des établissements pénitentiaires.

Capacité opérationnelle : correspond au nombre de places effectivement disponibles dans les établissements pénitentiaires.

Densité carcérale : ce ratio s'obtient en rapportant le nombre de détenus à la capacité opérationnelle.

Tableau 15 : Répartition des personnes détenues par établissement - Direction Interrégionale de Dijon

Effectifs actualisés au : 1^{er} mars 2025

Champ : Direction Interrégionale de Dijon

Sources :

- Effectifs écroués détenus : GENESIS / Traitement : DAP-SSER, IP Gide-GENESIS / Traitement : DAP pour le détail par quartier
- Places opérationnelles : Ministère de la Justice / DAP / SDSP / SP2 - Fichier des places opérationnelles

Etablissement	Quartier (1)	Capacité norme circulaire	Capacité opérationnelle	Ecroués détenus	Densité carcérale
CD CHATEAUDUN	CD/QCD	582	582	570	97,9 %
CD JOUX LA VILLE	CD/QCD	602	602	578	96,0 %
CP CHATEAUROUX	CD/QCD	270	258	244	94,6 %
CP ORLEANS SARAN	CD/QCD	217	217	200	92,2 %
CP VARENNES LE GRAND	CD/QCD	191	191	182	95,3 %
Total	CD/QCD	1 862	1 850	1 774	95,9 %
CP ORLEANS SARAN	CSL/QSL	60	60	25	41,7 %
CSL BESANCON	CSL/QSL	25	25	12	48,0 %
CSL MONTARGIS	CSL/QSL	20	20	6	30,0 %
Total	CSL/QSL	105	105	43	41,0 %
CP CHATEAUROUX	MA/QMA	105	105	163	155,2 %
CP ORLEANS SARAN	MA/QMA	538	538	706	131,2 %
CP VARENNES LE GRAND	MA/QMA	209	207	341	164,7 %
MA AUXERRE	MA/QMA	101	101	188	186,1 %
MA BELFORT	MA/QMA	39	39	46	117,9 %
MA BESANCON	MA/QMA	276	276	418	151,4 %
MA BLOIS	MA/QMA	115	115	168	146,1 %
MA BOURGES	MA/QMA	117	115	186	161,7 %
MA DIJON	MA/QMA	185	180	299	166,1 %
MA LONS LE SAUNIER	MA/QMA	39	39	66	169,2 %
MA MONTBELIARD	MA/QMA	41	41	71	173,2 %
MA NEVERS	MA/QMA	118	118	148	125,4 %
MA TOURS	MA/QMA	145	144	273	189,6 %
MA VESOUL	MA/QMA	50	50	84	168,0 %

Etablissement	Quartier (1)	Capacité norme circulaire	Capacité opérationnelle	Ecroués détenus	Densité carcérale
<i>Total</i>	<i>MA/QMA</i>	<i>2 078</i>	<i>2 068</i>	<i>3 157</i>	<i>152,7 %</i>
MC ST MAUR	MC/QMC	335	191	153	80,1 %
<i>Total</i>	<i>MC/QMC</i>	<i>335</i>	<i>191</i>	<i>153</i>	<i>80,1 %</i>
Direction Interrégionale	Total	4 380	4 214	5 127	121,7 %

¹ Seuls les quartiers administratifs sont ici référencés : les places femmes et mineurs sont ainsi comptabilisées dans les quartiers QMA, QCD, QSL, SAS ou QMC.

Capacité norme circulaire : la circulaire A.P. 88.05G du 17 mai 1988 définit le mode de calcul de la capacité des établissements pénitentiaires.

Capacité opérationnelle : correspond au nombre de places effectivement disponibles dans les établissements pénitentiaires.

Densité carcérale : ce ratio s'obtient en rapportant le nombre de détenus à la capacité opérationnelle.

Tableau 16 : Répartition des personnes détenues par établissement - Direction Interrégionale de Lille

Effectifs actualisés au : 1^{er} mars 2025

Champ : Direction Interrégionale de Lille

Sources :

- Effectifs écroués détenus : GENESIS / Traitement : DAP-SSER, IP Gide-GENESIS / Traitement : DAP pour le détail par quartier
- Places opérationnelles : Ministère de la Justice / DAP / SDSP / SP2 - Fichier des places opérationnelles

Etablissement	Quartier (1)	Capacité norme circulaire	Capacité opérationnelle	Ecroués détenus	Densité carcérale
CD BAPAUME	CD/QCD	599	571	552	96,7 %
CP CHATEAU THIERRY	CD/QCD	12	12	NC	NC
CP LAON	CD/QCD	199	198	194	98,0 %
CP LIANCOURT	CD/QCD	593	593	573	96,6 %
CP LILLE ANNOEULLIN	CD/QCD	209	209	222	106,2 %
CP LONGUENESSE	CD/QCD	399	399	390	97,7 %
CP MAUBEUGE	CD/QCD	198	198	193	97,5 %
CP VENDIN LE VIEIL	CD/QCD	27	27	NC	NC
<i>Total</i>	<i>CD/QCD</i>	<i>2 236</i>	<i>2 207</i>	<i>2 151</i>	<i>97,5 %</i>
CP LILLE LOOS SEQUEDIN	CNE	19	19	20	105,3 %
<i>Total</i>	<i>CNE</i>	<i>19</i>	<i>19</i>	<i>20</i>	<i>105,3 %</i>
CP BEAUVAIS	CSL/QSL	30	30	19	63,3 %
CP LILLE LOOS SEQUEDIN	CSL/QSL	54	35	33	94,3 %
CP LONGUENESSE	CSL/QSL	50	50	22	44,0 %
<i>Total</i>	<i>CSL/QSL</i>	<i>134</i>	<i>115</i>	<i>74</i>	<i>64,3 %</i>
EPM QUIEVRECHAIN	EPM	59	46	36	78,3 %
<i>Total</i>	<i>EPM</i>	<i>59</i>	<i>46</i>	<i>36</i>	<i>78,3 %</i>
CP BEAUVAIS	MA/QMA	586	586	675	115,2 %
CP LAON	MA/QMA	189	189	359	189,9 %
CP LIANCOURT	MA/QMA	20	20	14	70,0 %
CP LILLE ANNOEULLIN	MA/QMA	429	429	670	156,2 %
CP LILLE LOOS SEQUEDIN	MA/QMA	578	578	894	154,7 %

Etablissement	Quartier (1)	Capacité norme circulaire	Capacité opérationnelle	Ecroués détenus	Densité carcérale
CP LONGUENESSE	MA/QMA	193	193	359	186,0 %
CP MAUBEUGE	MA/QMA	200	200	242	121,0 %
MA AMIENS	MA/QMA	268	268	522	194,8 %
MA ARRAS	MA/QMA	205	193	224	116,1 %
MA BETHUNE	MA/QMA	180	177	394	222,6 %
MA DOUAI	MA/QMA	383	267	489	183,1 %
MA DUNKERQUE	MA/QMA	105	105	138	131,4 %
MA VALENCIENNES	MA/QMA	212	212	350	165,1 %
<i>Total</i>	<i>MA/QMA</i>	<i>3 548</i>	<i>3 417</i>	<i>5 330</i>	<i>156,0 %</i>
CP CHATEAU THIERRY	MC/QMC	101	75	49	65,3 %
CP VENDIN LE VIEIL	MC/QMC	135	135	105	77,8 %
<i>Total</i>	<i>MC/QMC</i>	<i>236</i>	<i>210</i>	<i>154</i>	<i>73,3 %</i>
CP LONGUENESSE	SAS	90	90	68	75,6 %
<i>Total</i>	<i>SAS</i>	<i>90</i>	<i>90</i>	<i>68</i>	<i>75,6 %</i>
Direction Interrégionale	Total	6 322	6 104	7 833	128,3 %

¹ Seuls les quartiers administratifs sont ici référencés : les places femmes et mineurs sont ainsi comptabilisées dans les quartiers QMA, QCD, QSL, SAS ou QMC.

Capacité norme circulaire : la circulaire A.P. 88.05G du 17 mai 1988 définit le mode de calcul de la capacité des établissements pénitentiaires.

Capacité opérationnelle : correspond au nombre de places effectivement disponibles dans les établissements pénitentiaires.

Densité carcérale : ce ratio s'obtient en rapportant le nombre de détenus à la capacité opérationnelle.

Tableau 17 : Répartition des personnes détenues par établissement - Direction Interrégionale de Lyon

Effectifs actualisés au : 1^{er} mars 2025

Champ : Direction Interrégionale de Lyon

Sources :

- Effectifs écroués détenus : GENESIS / Traitement : DAP-SSER, IP Gide-GENESIS / Traitement : DAP pour le détail par quartier
- Places opérationnelles : Ministère de la Justice / DAP / SDSP / SP2 - Fichier des places opérationnelles

Etablissement	Quartier (1)	Capacité norme circulaire	Capacité opérationnelle	Ecroués détenus	Densité carcérale
CD ROANNE	CD/QCD	577	577	540	93,6 %
CP AITON	CD/QCD	200	200	190	95,0 %
CP BOURG EN BRESSE	CD/QCD	300	300	280	93,3 %
CP RIOM	CD/QCD	164	158	152	96,2 %
CP ST QUENTIN FALLAVIER	CD/QCD	193	193	175	90,7 %
Total	CD/QCD	1 434	1 428	1 337	93,6 %
CP BOURG EN BRESSE	CSL/QSL	40	40	21	52,5 %
CP GRENOBLE VARCES	CSL/QSL	34	34	36	105,9 %
CP RIOM	CSL/QSL	20	18	10	55,6 %
CP ST ETIENNE LA TALAUDIÈRE	CSL/QSL	40	40	30	75,0 %
CP VILLEFRANCHE SUR SAONE	CSL/QSL	39	39	14	35,9 %
CSL LYON	CSL/QSL	116	116	87	75,0 %
Total	CSL/QSL	289	287	198	69,0 %
EPM RHONE	EPM	59	59	49	83,1 %
Total	EPM	59	59	49	83,1 %
CP AITON	MA/QMA	219	219	342	156,2 %
CP BOURG EN BRESSE	MA/QMA	351	351	493	140,5 %
CP GRENOBLE VARCES	MA/QMA	232	224	384	171,4 %
CP MOULINS YZEURE	MA/QMA	146	146	251	171,9 %
CP RIOM	MA/QMA	384	384	589	153,4 %
CP ST ETIENNE LA TALAUDIÈRE	MA/QMA	287	263	424	161,2 %
CP ST QUENTIN FALLAVIER	MA/QMA	239	239	416	174,1 %
CP VALENCE	MA/QMA	344	344	496	144,2 %

Etablissement	Quartier (1)	Capacité norme circulaire	Capacité opérationnelle	Ecroués détenus	Densité carcérale
CP VILLEFRANCHE SUR SAONE	MA/QMA	599	599	847	141,4 %
MA AURILLAC	MA/QMA	72	72	96	133,3 %
MA BONNEVILLE	MA/QMA	187	187	291	155,6 %
MA CHAMBERY	MA/QMA	93	93	166	178,5 %
MA LE PUY EN VELAY	MA/QMA	35	31	77	248,4 %
MA LYON CORBAS	MA/QMA	678	678	1 200	177,0 %
MA MONTLUCON	MA/QMA	22	22	40	181,8 %
MA PRIVAS	MA/QMA	57	57	82	143,9 %
<i>Total</i>	<i>MA/QMA</i>	<i>3 945</i>	<i>3 909</i>	<i>6 194</i>	<i>158,5 %</i>
CP MOULINS YZEURE	MC/QMC	122	122	105	86,1 %
CP VALENCE	MC/QMC	114	114	88	77,2 %
<i>Total</i>	<i>MC/QMC</i>	<i>236</i>	<i>236</i>	<i>193</i>	<i>81,8 %</i>
CP VALENCE	SAS	120	120	96	80,0 %
<i>Total</i>	<i>SAS</i>	<i>120</i>	<i>120</i>	<i>96</i>	<i>80,0 %</i>
Direction Interrégionale	Total	6 083	6 039	8 067	133,6 %

¹ Seuls les quartiers administratifs sont ici référencés : les places femmes et mineurs sont ainsi comptabilisées dans les quartiers QMA, QCD, QSL, SAS ou QMC.

Capacité norme circulaire : la circulaire A.P. 88.05G du 17 mai 1988 définit le mode de calcul de la capacité des établissements pénitentiaires.

Capacité opérationnelle : correspond au nombre de places effectivement disponibles dans les établissements pénitentiaires.

Densité carcérale : ce ratio s'obtient en rapportant le nombre de détenus à la capacité opérationnelle.

Tableau 18 : Répartition des personnes détenues par établissement - Direction Interrégionale de Marseille

Effectifs actualisés au : 1^{er} mars 2025

Champ : Direction Interrégionale de Marseille

Sources :

- Effectifs écroués détenus : GENESIS / Traitement : DAP-SSER, IP Gide-GENESIS / Traitement : DAP pour le détail par quartier
- Places opérationnelles : Ministère de la Justice / DAP / SDSP / SP2 - Fichier des places opérationnelles

Etablissement	Quartier (1)	Capacité norme circulaire	Capacité opérationnelle	Ecroués détenus	Densité carcérale
CD CASABIANDA	CD/QCD	194	194	148	76,3 %
CD SALON DE PROVENCE	CD/QCD	650	650	638	98,2 %
CD TARASCON	CD/QCD	650	650	641	98,6 %
CP AVIGNON LE PONTET	CD/QCD	180	180	173	96,1 %
CP BORGIO	CD/QCD	48	48	47	97,9 %
CP MARSEILLE	CD/QCD	60	60	50	83,3 %
CP TOULON LA FARLEDE	CD/QCD	191	191	187	97,9 %
Total	CD/QCD	1 973	1 973	1 884	95,5 %
CP AIX LUYNES	CNE	52	50	41	82,0 %
Total	CNE	52	50	41	82,0 %
CP AIX LUYNES	CSL/QSL	31	31	32	103,2 %
CP AVIGNON LE PONTET	CSL/QSL	51	51	42	82,4 %
CP TOULON LA FARLEDE	CSL/QSL	41	41	39	95,1 %
Total	CSL/QSL	123	123	113	91,9 %
EPM MARSEILLE	EPM	59	59	53	89,8 %
Total	EPM	59	59	53	89,8 %
CP AIX LUYNES	MA/QMA	1 233	1 233	1 893	153,5 %
CP AVIGNON LE PONTET	MA/QMA	394	394	666	169,0 %
CP BORGIO	MA/QMA	193	193	219	113,5 %
CP MARSEILLE	MA/QMA	513	513	966	188,3 %
CP TOULON LA FARLEDE	MA/QMA	394	394	496	125,9 %

Etablissement	Quartier (1)	Capacité norme circulaire	Capacité opérationnelle	Ecroués détenus	Densité carcérale
MA AJACCIO	MA/QMA	53	53	79	149,1 %
MA DIGNE LES BAINS	MA/QMA	35	35	48	137,1 %
MA DRAGUIGNAN	MA/QMA	504	504	640	127,0 %
MA GAP	MA/QMA	37	37	44	118,9 %
MA GRASSE	MA/QMA	574	574	719	125,3 %
MA NICE	MA/QMA	355	355	619	174,4 %
<i>Total</i>	<i>MA/QMA</i>	<i>4 285</i>	<i>4 285</i>	<i>6 389</i>	<i>149,1 %</i>
MC ARLES	MC/QMC	160	160	138	86,2 %
<i>Total</i>	<i>MC/QMC</i>	<i>160</i>	<i>160</i>	<i>138</i>	<i>86,2 %</i>
CP AIX LUYNES	SAS	51	51	53	103,9 %
CP AVIGNON LE PONTET	SAS	120	120	116	96,7 %
CP MARSEILLE	SAS	137	137	111	81,0 %
CP TOULON LA FARLEDE	SAS	180	180	170	94,4 %
<i>Total</i>	<i>SAS</i>	<i>488</i>	<i>488</i>	<i>450</i>	<i>92,2 %</i>
Direction Interrégionale	Total	7 140	7 138	9 068	127,0 %

¹ Seuls les quartiers administratifs sont ici référencés : les places femmes et mineurs sont ainsi comptabilisées dans les quartiers QMA, QCD, QSL, SAS ou QMC.

Capacité norme circulaire : la circulaire A.P. 88.05G du 17 mai 1988 définit le mode de calcul de la capacité des établissements pénitentiaires.

Capacité opérationnelle : correspond au nombre de places effectivement disponibles dans les établissements pénitentiaires.

Densité carcérale : ce ratio s'obtient en rapportant le nombre de détenus à la capacité opérationnelle.

Tableau 19 : Répartition des personnes détenues par établissement - Direction Interrégionale de Paris

Effectifs actualisés au : 1^{er} mars 2025

Champ : Direction Interrégionale de Paris

Sources :

- Effectifs écroués détenus : GENESIS / Traitement : DAP-SSER, IP Gide-GENESIS / Traitement : DAP pour le détail par quartier
- Places opérationnelles : Ministère de la Justice / DAP / SDSP / SP2 - Fichier des places opérationnelles

Etablissement	Quartier (1)	Capacité norme circulaire	Capacité opérationnelle	Ecroués détenus	Densité carcérale
CD MELUN	CD/QCD	301	301	295	98,0 %
CP FLEURY MEROGIS	CD/QCD	0	0	0	-
CP MEAUX CHAUCONIN NEUFMONTIERS	CD/QCD	191	191	185	96,9 %
CP SUD FRANCILIEN	CD/QCD	709	709	656	92,5 %
<i>Total</i>	<i>CD/QCD</i>	<i>1 201</i>	<i>1 201</i>	<i>1 136</i>	<i>94,6 %</i>
CP FRESNES	CNE	55	55	44	80,0 %
CP SUD FRANCILIEN	CNE	52	52	42	80,8 %
<i>Total</i>	<i>CNE</i>	<i>107</i>	<i>107</i>	<i>86</i>	<i>80,4 %</i>
CP BOIS D ARCY	CSL/QSL	61	61	40	65,6 %
CP FRESNES	CSL/QSL	27	0	0	-
CP FRESNES - Villejuif	CSL/QSL	84	84	180	214,3 %
CP NANTERRE	CSL/QSL	92	92	114	123,9 %
CP PARIS LA SANTE	CSL/QSL	100	100	127	127,0 %
CSL CORBEIL ESSONNES	CSL/QSL	80	80	103	128,8 %
CSL GAGNY	CSL/QSL	49	49	113	230,6 %
CSL MELUN	CSL/QSL	43	43	60	139,5 %
<i>Total</i>	<i>CSL/QSL</i>	<i>536</i>	<i>509</i>	<i>737</i>	<i>144,8 %</i>
EPM PORCHEVILLE	EPM	59	59	53	89,8 %
<i>Total</i>	<i>EPM</i>	<i>59</i>	<i>59</i>	<i>53</i>	<i>89,8 %</i>
CP FRESNES	EPSN	84	84	58	69,0 %
<i>Total</i>	<i>EPSN</i>	<i>84</i>	<i>84</i>	<i>58</i>	<i>69,0 %</i>
CP BOIS D ARCY	MA/QMA	501	472	925	196,0 %
CP FLEURY MEROGIS	MA/QMA	2 824	2 820	4 501	159,6 %
CP FRESNES	MA/QMA	1 338	1 338	2 061	154,0 %

Etablissement	Quartier (1)	Capacité norme circulaire	Capacité opérationnelle	Ecroués détenus	Densité carcérale
CP MEAUX CHAUCONIN NEUFMONTIERS	MA/QMA	446	446	768	172,2 %
CP NANTERRE	MA/QMA	597	597	1 105	185,1 %
CP OSNY PONTOISE	MA/QMA	568	568	993	174,8 %
CP PARIS LA SANTE	MA/QMA	713	713	1 180	165,5 %
CP SEINE SAINT DENIS	MA/QMA	583	583	1 104	189,4 %
CP SUD FRANCILIEN	MA/QMA	11	11	10	90,9 %
MA VERSAILLES	MA/QMA	141	141	124	87,9 %
<i>Total</i>	<i>MA/QMA</i>	<i>7 722</i>	<i>7 689</i>	<i>12 771</i>	<i>166,1 %</i>
CP SUD FRANCILIEN	MC/QMC	28	28	27	96,4 %
MC POISSY	MC/QMC	281	240	229	95,4 %
<i>Total</i>	<i>MC/QMC</i>	<i>309</i>	<i>268</i>	<i>256</i>	<i>95,5 %</i>
CP MEAUX CHAUCONIN NEUFMONTIERS	SAS	180	180	162	90,0 %
CP OSNY PONTOISE	SAS	180	180	180	100,0 %
CP SEINE SAINT DENIS	SAS	120	120	123	102,5 %
<i>Total</i>	<i>SAS</i>	<i>480</i>	<i>480</i>	<i>465</i>	<i>96,9 %</i>
Direction Interrégionale	Total	10 498	10 397	15 562	149,7 %

¹ Seuls les quartiers administratifs sont ici référencés : les places femmes et mineurs sont ainsi comptabilisées dans les quartiers QMA, QCD, QSL, SAS ou QMC.

Capacité norme circulaire : la circulaire A.P. 88.05G du 17 mai 1988 définit le mode de calcul de la capacité des établissements pénitentiaires.

Capacité opérationnelle : correspond au nombre de places effectivement disponibles dans les établissements pénitentiaires.

Densité carcérale : ce ratio s'obtient en rapportant le nombre de détenus à la capacité opérationnelle.

Tableau 20 : Répartition des personnes détenues par établissement - Direction Interrégionale de Rennes

Effectifs actualisés au : 1^{er} mars 2025

Champ : Direction Interrégionale de Rennes

Sources :

- Effectifs écroués détenus : GENESIS / Traitement : DAP-SSER, IP Gide-GENESIS / Traitement : DAP pour le détail par quartier
- Places opérationnelles : Ministère de la Justice / DAP / SDSP / SP2 - Fichier des places opérationnelles

Etablissement	Quartier (1)	Capacité norme circulaire	Capacité opérationnelle	Ecroués détenus	Densité carcérale
CD ARGENTAN	CD/QCD	638	638	615	96,4 %
CD VAL DE REUIL	CD/QCD	837	831	799	96,1 %
CP CAEN	CD/QCD	434	425	404	95,1 %
CP LE HAVRE	CD/QCD	391	391	371	94,9 %
CP LORIENT	CD/QCD	40	40	38	95,0 %
CP NANTES	CD/QCD	510	510	483	94,7 %
CP RENNES	CD/QCD	231	174	166	95,4 %
CP RENNES VEZIN	CD/QCD	209	209	197	94,3 %
<i>Total</i>	<i>CD/QCD</i>	<i>3 290</i>	<i>3 218</i>	<i>3 073</i>	<i>95,5 %</i>
CP ALENCON CONDE SUR SARTHE	CSL/QSL	41	41	9	22,0 %
CP NANTES	CSL/QSL	60	60	45	75,0 %
CP RENNES VEZIN	CSL/QSL	26	26	22	84,6 %
<i>Total</i>	<i>CSL/QSL</i>	<i>127</i>	<i>127</i>	<i>76</i>	<i>59,8 %</i>
EPM ORVAULT	EPM	59	58	38	65,5 %
<i>Total</i>	<i>EPM</i>	<i>59</i>	<i>58</i>	<i>38</i>	<i>65,5 %</i>
CP CAEN	MA/QMA	6	6	NC	NC
CP CAEN IFS	MA/QMA	551	427	593	138,9 %
CP LE HAVRE	MA/QMA	297	297	357	120,2 %
CP LE MANS LES CROISSETTES	MA/QMA	399	399	555	139,1 %
CP LORIENT	MA/QMA	187	187	310	165,8 %
CP NANTES	MA/QMA	508	508	937	184,4 %
CP RENNES	MA/QMA	35	35	55	157,1 %
CP RENNES VEZIN	MA/QMA	477	477	700	146,8 %
MA ANGERS	MA/QMA	266	266	502	188,7 %

Etablissement	Quartier (1)	Capacité norme circulaire	Capacité opérationnelle	Ecroués détenus	Densité carcérale
MA BREST	MA/QMA	254	254	458	180,3 %
MA CHERBOURG	MA/QMA	46	46	63	137,0 %
MA COUTANCES	MA/QMA	48	48	75	156,2 %
MA EVREUX	MA/QMA	162	162	280	172,8 %
MA FONTENAY LE COMTE	MA/QMA	39	39	82	210,3 %
MA LA ROCHE SUR YON	MA/QMA	39	17	NC	NC
MA LAVAL	MA/QMA	71	56	108	192,9 %
MA ROUEN	MA/QMA	648	493	622	126,2 %
MA ST BRIEUC	MA/QMA	85	85	167	196,5 %
MA ST MALO	MA/QMA	82	82	110	134,1 %
MA VANNES	MA/QMA	51	51	99	194,1 %
<i>Total</i>	<i>MA/QMA</i>	<i>4 251</i>	<i>3 935</i>	<i>6 110</i>	<i>155,3 %</i>
CP ALENCON CONDE SUR SARTHE	MC/QMC	135	135	107	79,3 %
<i>Total</i>	<i>MC/QMC</i>	<i>135</i>	<i>135</i>	<i>107</i>	<i>79,3 %</i>
CP CAEN IFS	SAS	140	98	105	107,1 %
CP LE MANS LES CROISSETTES	SAS	90	90	88	97,8 %
CP NANTES	SAS	60	60	49	81,7 %
<i>Total</i>	<i>SAS</i>	<i>290</i>	<i>248</i>	<i>242</i>	<i>97,6 %</i>
Direction Interrégionale	Total	8 152	7 721	9 646	124,9 %

¹ Seuls les quartiers administratifs sont ici référencés : les places femmes et mineurs sont ainsi comptabilisées dans les quartiers QMA, QCD, QSL, SAS ou QMC.

Capacité norme circulaire : la circulaire A.P. 88.05G du 17 mai 1988 définit le mode de calcul de la capacité des établissements pénitentiaires.

Capacité opérationnelle : correspond au nombre de places effectivement disponibles dans les établissements pénitentiaires.

Densité carcérale : ce ratio s'obtient en rapportant le nombre de détenus à la capacité opérationnelle.

Tableau 21 : Répartition des personnes détenues par établissement - Direction Interrégionale de Strasbourg

Effectifs actualisés au : 1^{er} mars 2025

Champ : Direction Interrégionale de Strasbourg

Sources :

- Effectifs écroués détenus : GENESIS / Traitement : DAP-SSER, IP Gide-GENESIS / Traitement : DAP pour le détail par quartier
- Places opérationnelles : Ministère de la Justice / DAP / SDSP / SP2 - Fichier des places opérationnelles

Etablissement	Quartier (1)	Capacité norme circulaire	Capacité opérationnelle	Ecroués détenus	Densité carcérale
CD ECROUVES	CD/QCD	268	268	263	98,1 %
CD MONTMEDY	CD/QCD	335	335	331	98,8 %
CD OERMINGEN	CD/QCD	268	268	259	96,6 %
CD ST MIHIEL	CD/QCD	391	391	383	98,0 %
CD TOUL	CD/QCD	427	427	403	94,4 %
CD VILLENAUXE LA GRANDE	CD/QCD	606	414	401	96,9 %
CP MULHOUSE LUTTERBACH	CD/QCD	180	180	171	95,0 %
Total	CD/QCD	2 475	2 283	2 211	96,8 %
CP METZ	CSL/QSL	47	47	52	110,6 %
CP MULHOUSE LUTTERBACH	CSL/QSL	32	18	20	111,1 %
CP TROYES LAVAU	CSL/QSL	12	12	9	75,0 %
CSL MAXEVILLE	CSL/QSL	52	52	34	65,4 %
CSL SOUFFELWEYERSHEIM	CSL/QSL	53	53	28	52,8 %
CSL VAL DE BRIEY	CSL/QSL	25	25	16	64,0 %
Total	CSL/QSL	221	207	159	76,8 %
CP METZ	MA/QMA	403	403	588	145,9 %
CP MULHOUSE LUTTERBACH	MA/QMA	350	350	493	140,9 %
CP TROYES LAVAU	MA/QMA	464	464	415	89,4 %
MA BAR LE DUC	MA/QMA	80	80	89	111,2 %
MA CHALONS EN CHAMPAGNE	MA/QMA	310	310	258	83,2 %
MA CHARLEVILLE MEZIERES	MA/QMA	55	55	57	103,6 %
MA CHAUMONT	MA/QMA	78	78	110	141,0 %

Etablissement	Quartier (1)	Capacité norme circulaire	Capacité opérationnelle	Ecroués détenus	Densité carcérale
MA EPINAL	MA/QMA	298	298	315	105,7 %
MA NANCY MAXEVILLE	MA/QMA	663	663	728	109,8 %
MA REIMS	MA/QMA	153	153	149	97,4 %
MA SARREGUEMINES	MA/QMA	71	71	123	173,2 %
MA STRASBOURG	MA/QMA	432	432	744	172,2 %
<i>Total</i>	<i>MA/QMA</i>	<i>3 357</i>	<i>3 357</i>	<i>4 069</i>	<i>121,2 %</i>
MC ENSISHEIM	MC/QMC	215	200	185	92,5 %
<i>Total</i>	<i>MC/QMC</i>	<i>215</i>	<i>200</i>	<i>185</i>	<i>92,5 %</i>
CP MULHOUSE LUTTERBACH	SAS	110	110	87	79,1 %
<i>Total</i>	<i>SAS</i>	<i>110</i>	<i>110</i>	<i>87</i>	<i>79,1 %</i>
Direction Interrégionale	Total	6 378	6 157	6 711	109,0 %

¹ Seuls les quartiers administratifs sont ici référencés : les places femmes et mineurs sont ainsi comptabilisées dans les quartiers QMA, QCD, QSL, SAS ou QMC.

Capacité norme circulaire : la circulaire A.P. 88.05G du 17 mai 1988 définit le mode de calcul de la capacité des établissements pénitentiaires.

Capacité opérationnelle : correspond au nombre de places effectivement disponibles dans les établissements pénitentiaires.

Densité carcérale : ce ratio s'obtient en rapportant le nombre de détenus à la capacité opérationnelle.

Tableau 22 : Répartition des personnes détenues par établissement - Direction Interrégionale de Toulouse

Effectifs actualisés au : 1^{er} mars 2025

Champ : Direction Interrégionale de Toulouse

Sources :

- Effectifs écroués détenus : GENESIS / Traitement : DAP-SSER, IP Gide-GENESIS / Traitement : DAP pour le détail par quartier
- Places opérationnelles : Ministère de la Justice / DAP / SDSP / SP2 - Fichier des places opérationnelles

Etablissement	Quartier (1)	Capacité norme circulaire	Capacité opérationnelle	Ecroués détenus	Densité carcérale
CD MURET	CD/QCD	620	620	601	96,9 %
CD ST SULPICE LA POINTE	CD/QCD	99	99	NC	NC
CP BEZIERS	CD/QCD	420	420	410	97,6 %
CP LANNEMEZAN	CD/QCD	20	10	NC	NC
CP PERPIGNAN	CD/QCD	333	333	326	97,9 %
Total	CD/QCD	1 492	1 482	1 430	96,5 %
CP BEZIERS	CSL/QSL	20	20	13	65,0 %
CP TOULOUSE SEYSSES	CSL/QSL	101	52	44	84,6 %
CP VILLENEUVE LES MAGUELONE	CSL/QSL	24	24	25	104,2 %
Total	CSL/QSL	145	96	82	85,4 %
EPM LAVAUUR	EPM	59	58	50	86,2 %
Total	EPM	59	58	50	86,2 %
CP BEZIERS	MA/QMA	389	389	717	184,3 %
CP PERPIGNAN	MA/QMA	196	196	437	223,0 %
CP TOULOUSE SEYSSES	MA/QMA	580	580	1 221	210,5 %
CP VILLENEUVE LES MAGUELONE	MA/QMA	607	607	1 026	169,0 %
MA ALBI	MA/QMA	105	105	180	171,4 %
MA CARCASSONNE	MA/QMA	64	64	156	243,8 %
MA FOIX	MA/QMA	67	65	146	224,6 %
MA MENDE	MA/QMA	49	49	77	157,1 %
MA MONTAUBAN	MA/QMA	142	142	258	181,7 %
MA NIMES	MA/QMA	200	200	486	243,0 %
MA RODEZ	MA/QMA	99	99	195	197,0 %
MA TARBES	MA/QMA	70	70	147	210,0 %

Etablissement	Quartier (1)	Capacité norme circulaire	Capacité opérationnelle	Ecroués détenus	Densité carcérale
<i>Total</i>	<i>MA/QMA</i>	2 568	2 566	5 046	196,6 %
CP LANNEMEZAN	MC/QMC	212	162	132	81,5 %
<i>Total</i>	<i>MC/QMC</i>	212	162	132	81,5 %
CP TOULOUSE SEYSSES	SAS	60	60	60	100,0 %
CP VILLENEUVE LES MAGUELONE	SAS	150	150	144	96,0 %
<i>Total</i>	<i>SAS</i>	210	210	204	97,1 %
Direction Interrégionale	Total	4 686	4 574	6 944	151,8 %

¹ Seuls les quartiers administratifs sont ici référencés : les places femmes et mineurs sont ainsi comptabilisées dans les quartiers QMA, QCD, QSL, SAS ou QMC.

Capacité norme circulaire : la circulaire A.P. 88.05G du 17 mai 1988 définit le mode de calcul de la capacité des établissements pénitentiaires.

Capacité opérationnelle : correspond au nombre de places effectivement disponibles dans les établissements pénitentiaires.

Densité carcérale : ce ratio s'obtient en rapportant le nombre de détenus à la capacité opérationnelle.

Tableau 23 : Répartition des personnes détenues par établissement - Direction d'Outre-Mer

Effectifs actualisés au : 1^{er} mars 2025

Champ : Direction des Services Pénitentiaires d'Outre-Mer

Sources :

- Effectifs écroués détenus : GENESIS / Traitement : DAP-SSER, IP Gide-GENESIS / Traitement : DAP pour le détail par quartier
- Places opérationnelles : Ministère de la Justice / DAP / SDSP / SP2 - Fichier des places opérationnelles

Etablissement	Quartier (1)	Capacité norme circulaire	Capacité opérationnelle	Ecroués détenus	Densité carcérale
CD KONE	CD/QCD	120	120	121	100,8 %
CD LE PORT	CD/QCD	507	507	496	97,8 %
CD TATUTU DE PAPEARI	CD/QCD	410	410	386	94,1 %
CP BAIE MAHAULT	CD/QCD	239	239	241	100,8 %
CP DUCOS	CD/QCD	368	367	405	110,4 %
CP FAAA NUUTANIA	CD/QCD	16	16	NC	NC
CP MAJICAVO	CD/QCD	114	114	310	271,9 %
CP NOUMEA	CD/QCD	218	194	289	149,0 %
CP REMIRE MONTJOLY	CD/QCD	343	343	487	142,0 %
CP ST DENIS	CD/QCD	17	17	22	129,4 %
CP ST PIERRE ET MIQUELON	CD/QCD	3	3	NC	NC
CP TAIOHAE	CD/QCD	5	5	0	0,0 %
CP UTUROA	CD/QCD	20	20	9	45,0 %
Total	CD/QCD	2 380	2 355	2 774	117,8 %
CP FAAA NUUTANIA	CSL/QSL	20	20	20	100,0 %
Total	CSL/QSL	20	20	20	100,0 %
CP BAIE MAHAULT	MA/QMA	251	251	488	194,4 %
CP DUCOS	MA/QMA	373	371	636	171,4 %
CP FAAA NUUTANIA	MA/QMA	134	134	197	147,0 %
CP MAJICAVO	MA/QMA	164	164	302	184,1 %
CP MATA UTU	MA/QMA	5	5	12	240,0 %
CP NOUMEA	MA/QMA	196	196	299	152,6 %
CP REMIRE MONTJOLY	MA/QMA	273	273	585	214,3 %
CP ST DENIS	MA/QMA	558	558	881	157,9 %

Etablissement	Quartier (1)	Capacité norme circulaire	Capacité opérationnelle	Ecroués détenus	Densité carcérale
CP ST PIERRE ET MIQUELON	MA/QMA	4	4	6	150,0 %
MA BASSE TERRE	MA/QMA	129	129	231	179,1 %
MA ST PIERRE	MA/QMA	114	114	179	157,0 %
<i>Total</i>	<i>MA/QMA</i>	<i>2 201</i>	<i>2 199</i>	<i>3 816</i>	<i>173,5 %</i>
Direction Interrégionale	Total	4 601	4 574	6 610	144,5 %

¹ Seuls les quartiers administratifs sont ici référencés : les places femmes et mineurs sont ainsi comptabilisées dans les quartiers QMA, QCD, QSL, SAS ou QMC.

Capacité norme circulaire : la circulaire A.P. 88.05G du 17 mai 1988 définit le mode de calcul de la capacité des établissements pénitentiaires.

Capacité opérationnelle : correspond au nombre de places effectivement disponibles dans les établissements pénitentiaires.

Densité carcérale : ce ratio s'obtient en rapportant le nombre de détenus à la capacité opérationnelle.

Tableau 24 : Etablissements ou quartiers d'établissements dont la densité carcérale est supérieure ou égale à 120%

Effectifs actualisés au : 1^{er} mars 2025

Champ : Métropole et Outre-Mer

Sources :

- Effectifs écroués détenus : GENESIS / Traitement : DAP-SSER, IP Gide-GENESIS / Traitement : DAP pour le détail par quartier
- Places opérationnelles : Ministère de la Justice / DAP / SDSP / SP2 - Fichier des places opérationnelles

Direction Interrégionale	Etablissement	Quartier	Capacité norme circulaire	Capacité opérationnelle	Détenus	Densité carcérale
DISP BORDEAUX	MA BAYONNE	MA/QMA	75	75	153	204,0 %
DISP BORDEAUX	MA TULLE	MA/QMA	47	47	93	197,9 %
DISP BORDEAUX	MA ROCHEFORT	MA/QMA	52	52	100	192,3 %
DISP BORDEAUX	CP BORDEAUX GRADIGNAN	MA/QMA	551	551	1 023	185,7 %
DISP BORDEAUX	MA NIORT	MA/QMA	66	66	120	181,8 %
DISP BORDEAUX	MA LIMOGES	MA/QMA	83	83	148	178,3 %
DISP BORDEAUX	MA PERIGUEUX	MA/QMA	99	99	172	173,7 %
DISP BORDEAUX	CP POITIERS VIVONNE	MA/QMA	305	305	507	166,2 %
DISP BORDEAUX	MA SAINTES	MA/QMA	79	74	120	162,2 %
DISP BORDEAUX	MA GUERET	MA/QMA	32	32	44	137,5 %
DISP BORDEAUX	CP MONT DE MARSAN	MA/QMA	367	367	497	135,4 %
DISP BORDEAUX	MA AGEN	MA/QMA	146	146	183	125,3 %
DISP DIJON	MA TOURS	MA/QMA	145	144	273	189,6 %
DISP DIJON	MA AUXERRE	MA/QMA	101	101	188	186,1 %
DISP DIJON	MA MONTBELIARD	MA/QMA	41	41	71	173,2 %
DISP DIJON	MA LONS LE SAUNIER	MA/QMA	39	39	66	169,2 %
DISP DIJON	MA VESOUL	MA/QMA	50	50	84	168,0 %
DISP DIJON	MA DIJON	MA/QMA	185	180	299	166,1 %

Direction Interrégionale	Etablissement	Quartier	Capacité norme circulaire	Capacité opérationnelle	Détenus	Densité carcérale
DISP DIJON	CP VARENNES LE GRAND	MA/QMA	209	207	341	164,7 %
DISP DIJON	MA BOURGES	MA/QMA	117	115	186	161,7 %
DISP DIJON	CP CHATEAUROUX	MA/QMA	105	105	163	155,2 %
DISP DIJON	MA BESANCON	MA/QMA	276	276	418	151,4 %
DISP DIJON	MA BLOIS	MA/QMA	115	115	168	146,1 %
DISP DIJON	CP ORLEANS SARAN	MA/QMA	538	538	706	131,2 %
DISP DIJON	MA NEVERS	MA/QMA	118	118	148	125,4 %
DISP LILLE	MA BETHUNE	MA/QMA	180	177	394	222,6 %
DISP LILLE	MA AMIENS	MA/QMA	268	268	522	194,8 %
DISP LILLE	CP LAON	MA/QMA	189	189	359	189,9 %
DISP LILLE	CP LONGUENESSE	MA/QMA	193	193	359	186,0 %
DISP LILLE	MA DOUAI	MA/QMA	383	267	489	183,1 %
DISP LILLE	MA VALENCIENNES	MA/QMA	212	212	350	165,1 %
DISP LILLE	CP LILLE ANNOEULLIN	MA/QMA	429	429	670	156,2 %
DISP LILLE	CP LILLE LOOS SEQUEDIN	MA/QMA	578	578	894	154,7 %
DISP LILLE	MA DUNKERQUE	MA/QMA	105	105	138	131,4 %
DISP LILLE	CP MAUBEUGE	MA/QMA	200	200	242	121,0 %
DISP LYON	MA LE PUY EN VELAY	MA/QMA	35	31	77	248,4 %
DISP LYON	MA MONTLUCON	MA/QMA	22	22	40	181,8 %
DISP LYON	MA CHAMBERY	MA/QMA	93	93	166	178,5 %
DISP LYON	MA LYON CORBAS	MA/QMA	678	678	1 200	177,0 %
DISP LYON	CP ST QUENTIN FALLAVIER	MA/QMA	239	239	416	174,1 %
DISP LYON	CP MOULINS YZEURE	MA/QMA	146	146	251	171,9 %
DISP LYON	CP GRENOBLE VARCES	MA/QMA	232	224	384	171,4 %
DISP LYON	CP ST ETIENNE LA TALAUDIERE	MA/QMA	287	263	424	161,2 %
DISP LYON	CP AITON	MA/QMA	219	219	342	156,2 %
DISP LYON	MA BONNEVILLE	MA/QMA	187	187	291	155,6 %
DISP LYON	CP RIOM	MA/QMA	384	384	589	153,4 %
DISP LYON	CP VALENCE	MA/QMA	344	344	496	144,2 %
DISP LYON	MA PRIVAS	MA/QMA	57	57	82	143,9 %

Direction Interrégionale	Etablissement	Quartier	Capacité norme circulaire	Capacité opérationnelle	Détenus	Densité carcérale
DISP LYON	CP VILLEFRANCHE SUR SAONE	MA/QMA	599	599	847	141,4 %
DISP LYON	CP BOURG EN BRESSE	MA/QMA	351	351	493	140,5 %
DISP LYON	MA AURILLAC	MA/QMA	72	72	96	133,3 %
DISP MARSEILLE	CP MARSEILLE	MA/QMA	513	513	966	188,3 %
DISP MARSEILLE	MA NICE	MA/QMA	355	355	619	174,4 %
DISP MARSEILLE	CP AVIGNON LE PONTET	MA/QMA	394	394	666	169,0 %
DISP MARSEILLE	CP AIX LUYNES	MA/QMA	1 233	1 233	1 893	153,5 %
DISP MARSEILLE	MA AJACCIO	MA/QMA	53	53	79	149,1 %
DISP MARSEILLE	MA DIGNE LES BAINS	MA/QMA	35	35	48	137,1 %
DISP MARSEILLE	MA DRAGUIGNAN	MA/QMA	504	504	640	127,0 %
DISP MARSEILLE	CP TOULON LA FARLEDE	MA/QMA	394	394	496	125,9 %
DISP MARSEILLE	MA GRASSE	MA/QMA	574	574	719	125,3 %
DISP PARIS	CSL GAGNY	CSL/QSL	49	49	113	230,6 %
DISP PARIS	CP FRESNES - Villejuif	CSL/QSL	84	84	180	214,3 %
DISP PARIS	CP BOIS D ARCY	MA/QMA	501	472	925	196,0 %
DISP PARIS	CP SEINE SAINT DENIS	MA/QMA	583	583	1 104	189,4 %
DISP PARIS	CP NANTERRE	MA/QMA	597	597	1 105	185,1 %
DISP PARIS	CP OSNY PONTOISE	MA/QMA	568	568	993	174,8 %
DISP PARIS	CP MEAUX CHAUCONIN NEUFMONTIERS	MA/QMA	446	446	768	172,2 %
DISP PARIS	CP PARIS LA SANTE	MA/QMA	713	713	1 180	165,5 %
DISP PARIS	CP FLEURY MEROGIS	MA/QMA	2 824	2 820	4 501	159,6 %
DISP PARIS	CP FRESNES	MA/QMA	1 338	1 338	2 061	154,0 %
DISP PARIS	CSL MELUN	CSL/QSL	43	43	60	139,5 %
DISP PARIS	CSL CORBEIL ESSONNES	CSL/QSL	80	80	103	128,8 %
DISP PARIS	CP PARIS LA SANTE	CSL/QSL	100	100	127	127,0 %
DISP PARIS	CP NANTERRE	CSL/QSL	92	92	114	123,9 %
DISP RENNES	MA FONTENAY LE COMTE	MA/QMA	39	39	82	210,3 %
DISP RENNES	MA ST BRIEUC	MA/QMA	85	85	167	196,5 %

Direction Interrégionale	Etablissement	Quartier	Capacité norme circulaire	Capacité opérationnelle	Détenus	Densité carcérale
DISP RENNES	MA LA ROCHE SUR YON	MA/QMA	39	17	33	194,1 %
DISP RENNES	MA VANNES	MA/QMA	51	51	99	194,1 %
DISP RENNES	MA LAVAL	MA/QMA	71	56	108	192,9 %
DISP RENNES	MA ANGERS	MA/QMA	266	266	502	188,7 %
DISP RENNES	CP NANTES	MA/QMA	508	508	937	184,4 %
DISP RENNES	MA BREST	MA/QMA	254	254	458	180,3 %
DISP RENNES	MA EVREUX	MA/QMA	162	162	280	172,8 %
DISP RENNES	CP LORIENT	MA/QMA	187	187	310	165,8 %
DISP RENNES	CP RENNES	MA/QMA	35	35	55	157,1 %
DISP RENNES	MA COUTANCES	MA/QMA	48	48	75	156,2 %
DISP RENNES	CP RENNES VEZIN	MA/QMA	477	477	700	146,8 %
DISP RENNES	CP LE MANS LES CROISSETTES	MA/QMA	399	399	555	139,1 %
DISP RENNES	CP CAEN IFS	MA/QMA	551	427	593	138,9 %
DISP RENNES	MA CHERBOURG	MA/QMA	46	46	63	137,0 %
DISP RENNES	MA ST MALO	MA/QMA	82	82	110	134,1 %
DISP RENNES	MA ROUEN	MA/QMA	648	493	622	126,2 %
DISP RENNES	CP LE HAVRE	MA/QMA	297	297	357	120,2 %
DISP STRASBOURG	MA SARREGUEMINES	MA/QMA	71	71	123	173,2 %
DISP STRASBOURG	MA STRASBOURG	MA/QMA	432	432	744	172,2 %
DISP STRASBOURG	CP METZ	MA/QMA	403	403	588	145,9 %
DISP STRASBOURG	MA CHAUMONT	MA/QMA	78	78	110	141,0 %
DISP STRASBOURG	CP MULHOUSE LUTTERBACH	MA/QMA	350	350	493	140,9 %
DISP TOULOUSE	MA CARCASSONNE	MA/QMA	64	64	156	243,8 %
DISP TOULOUSE	MA NIMES	MA/QMA	200	200	486	243,0 %
DISP TOULOUSE	MA FOIX	MA/QMA	67	65	146	224,6 %
DISP TOULOUSE	CP PERPIGNAN	MA/QMA	196	196	437	223,0 %
DISP TOULOUSE	CP TOULOUSE SEYSSES	MA/QMA	580	580	1 221	210,5 %
DISP TOULOUSE	MA TARBES	MA/QMA	70	70	147	210,0 %
DISP TOULOUSE	MA RODEZ	MA/QMA	99	99	195	197,0 %

Direction Interrégionale	Etablissement	Quartier	Capacité norme circulaire	Capacité opérationnelle	Détenus	Densité carcérale
DISP TOULOUSE	CP BEZIERS	MA/QMA	389	389	717	184,3 %
DISP TOULOUSE	MA MONTAUBAN	MA/QMA	142	142	258	181,7 %
DISP TOULOUSE	MA ALBI	MA/QMA	105	105	180	171,4 %
DISP TOULOUSE	CP VILLENEUVE LES MAGUELONE	MA/QMA	607	607	1 026	169,0 %
DISP TOULOUSE	MA MENDE	MA/QMA	49	49	77	157,1 %
DSPOM	CP MAJICAVO	CD/QCD	114	114	310	271,9 %
DSPOM	CP MATA UTU	MA/QMA	5	5	12	240,0 %
DSPOM	CP REMIRE MONTJOLY	MA/QMA	273	273	585	214,3 %
DSPOM	CP BAIE MAHAULT	MA/QMA	251	251	488	194,4 %
DSPOM	CP MAJICAVO	MA/QMA	164	164	302	184,1 %
DSPOM	MA BASSE TERRE	MA/QMA	129	129	231	179,1 %
DSPOM	CP DUCOS	MA/QMA	373	371	636	171,4 %
DSPOM	CP ST DENIS	MA/QMA	558	558	881	157,9 %
DSPOM	MA ST PIERRE	MA/QMA	114	114	179	157,0 %
DSPOM	CP NOUMEA	MA/QMA	196	196	299	152,6 %
DSPOM	CP ST PIERRE ET MIQUELON	MA/QMA	4	4	6	150,0 %
DSPOM	CP NOUMEA	CD/QCD	218	194	289	149,0 %
DSPOM	CP FAAA NUUTANIA	MA/QMA	134	134	197	147,0 %
DSPOM	CP REMIRE MONTJOLY	CD/QCD	343	343	487	142,0 %
DSPOM	CP ST DENIS	CD/QCD	17	17	22	129,4 %

Seuls les quartiers administratifs sont ici référencés : les places femmes et mineurs sont ainsi comptabilisées au sein des quartiers QMA, QCD, QSL, SAS ou QMC.

Au total, 54476 détenus et 125 établissements ou quartiers sont concernés.

Tableau 25 : Répartition des personnes détenues par sexe et par Direction Interrégionale

Effectifs actualisés au : 1^{er} mars 2025

Champ : Métropole et Outre-Mer

Source : GENESIS / Traitement : DAP-SSER

Direction Interrégionale	Femmes détenues	Hommes détenus	Total détenus	Pourcentage de femmes détenues (%)
DISP BORDEAUX	198	6 386	6 584	3,0 %
DISP DIJON	191	4 936	5 127	3,7 %
DISP LILLE	270	7 563	7 833	3,4 %
DISP LYON	284	7 783	8 067	3,5 %
DISP MARSEILLE	240	8 828	9 068	2,6 %
DISP PARIS	616	14 946	15 562	4,0 %
DISP RENNES	404	9 242	9 646	4,2 %
DISP STRASBOURG	191	6 520	6 711	2,8 %
DISP TOULOUSE	219	6 725	6 944	3,2 %
<i>Total Métropole</i>	<i>2 613</i>	<i>72 929</i>	<i>75 542</i>	<i>3,5 %</i>
DSPOM	204	6 406	6 610	3,1 %
Total France entière	2 817	79 335	82 152	3,4 %

Tableau 26 : Répartition des écroués mineurs selon la catégorie pénale

Effectifs actualisés au : 1^{er} mars 2025

Champ : Métropole et Outre-Mer

Source : GENESIS / Traitement : DAP-SSER

Niveau	Prévenus		Condamnés et condamnés-prévenus écroués		Ecroués mineurs
	PR	Pourcentage PR	CO et CP	Pourcentage CO et CP	
Métropole	436	54,6 %	363	45,4 %	799
Outre-Mer	60	58,3 %	43	41,7 %	103
Total France entière	496	55,0 %	406	45,0 %	902

Effectifs mineurs garçons et filles confondus.

Tableau 27 : Evolution mensuelle des écroués mineurs

Effectifs actualisés au : 1^{er} mars 2025

Champ : Métropole et Outre-Mer

Source : GENESIS / Traitement : DAP-SSER

Date	Détenus			Détenus mineurs	Non détenus	Ecroués	
	PR	CP	CO détenus		CO non détenus	Ecroués mineurs	Variation mensuelle
2023-03-01	396	20	214	630	50	680	–
2023-04-01	402	25	218	645	59	704	3,5 %
2023-05-01	412	14	217	643	44	687	-2,4 %
2023-06-01	439	17	215	671	44	715	4,1 %
2023-07-01	447	19	233	699	46	745	4,2 %
2023-08-01	419	23	248	690	61	751	0,8 %
2023-09-01	369	18	271	658	56	714	-4,9 %
2023-10-01	400	24	256	680	54	734	2,8 %
2023-11-01	438	25	257	720	52	772	5,2 %
2023-12-01	423	25	250	698	54	752	-2,6 %
2024-01-01	452	18	262	732	56	788	4,8 %
2024-02-01	467	23	256	746	68	814	3,3 %
2024-03-01	453	24	266	743	74	817	0,4 %
2024-04-01	509	30	292	831	64	895	9,5 %
2024-05-01	488	29	302	819	69	888	-0,8 %
2024-06-01	524	24	272	820	74	894	0,7 %
2024-07-01	502	32	257	791	70	861	-3,7 %
2024-08-01	481	29	281	791	62	853	-0,9 %
2024-09-01	465	33	272	770	58	828	-2,9 %
2024-10-01	462	22	259	743	73	816	-1,4 %
2024-11-01	461	27	260	748	69	817	0,1 %
2024-12-01	507	24	239	770	64	834	2,1 %
2025-01-01	453	27	265	745	71	816	-2,2 %
2025-02-01	487	45	259	791	79	870	6,6 %
2025-03-01	496	39	289	824	78	902	3,7 %

Effectifs mineurs garçons et filles confondus.

Graphique 28 : Evolution mensuelle des écroués mineurs

Effectifs actualisés au : 1^{er} mars 2025

Champ : Métropole et Outre-Mer

Source : GENESIS / Traitement : DAP-SSER

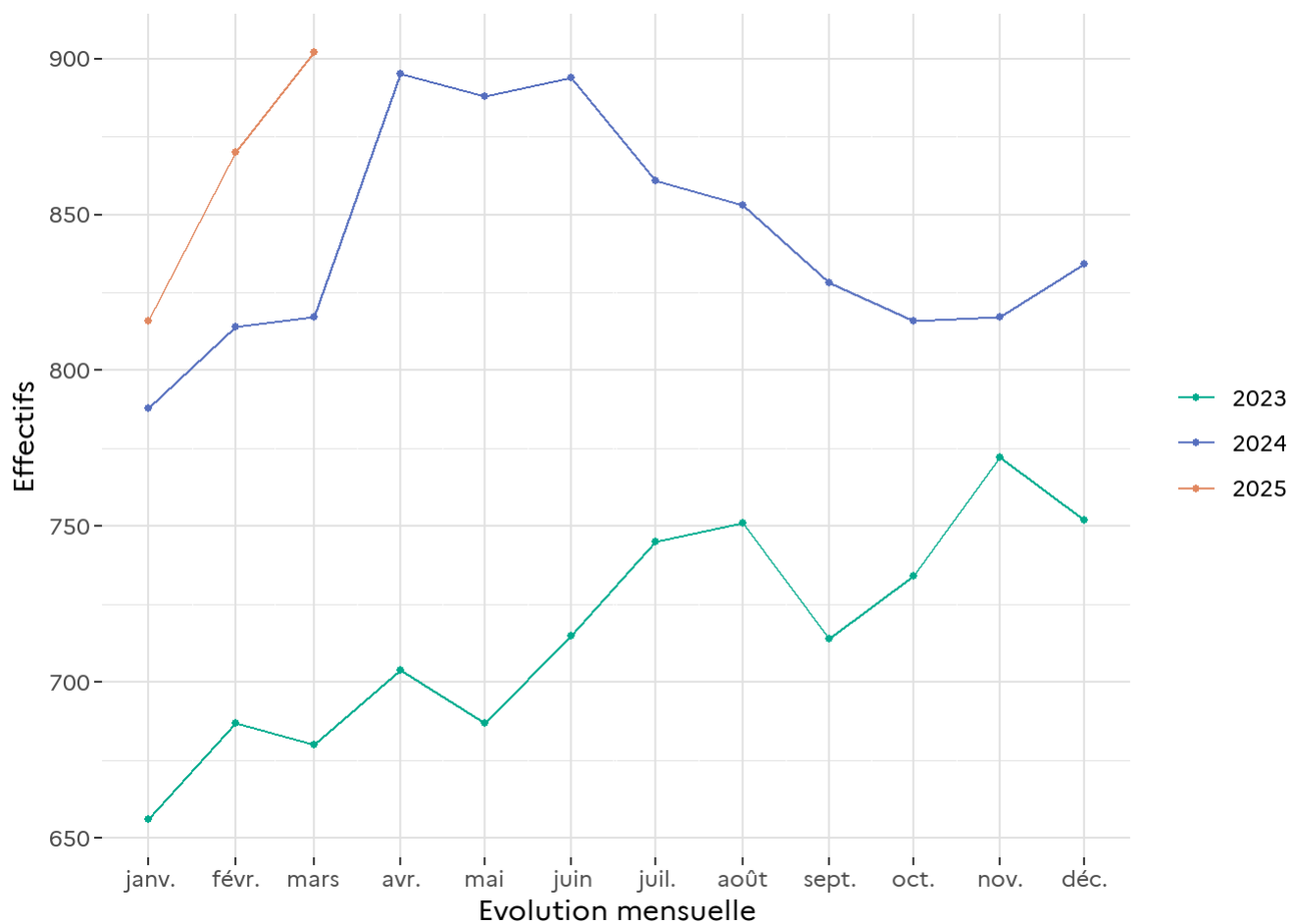


Tableau 29 : Effectifs des écroués détenus mineurs

Effectifs actualisés au : 1^{er} mars 2025

Champ : Métropole et Outre-Mer

Source : GENESIS / Traitement : DAP-SSER

Niveau	Ecroués détenus mineurs	Ecroués détenus	Proportion de détenus mineurs (%)
Métropole	725	75 542	1,0 %
Outre-Mer	99	6 610	1,5 %
Total France entière	824	82 152	1,0 %

Effectifs mineurs garçons et filles confondus.

Tableau 30 : Taux d'occupation des places mineurs par établissement

Effectifs actualisés au : 1^{er} mars 2025

Champ : Métropole et Outre-Mer

Sources :

- Effectifs écroués détenus : GENESIS / Traitement : DAP-SSER
- Places opérationnelles : Ministère de la Justice / DAP / SDSP / SP2 - Fichier des places opérationnelles

Direction Interrégionale	Etablissement	Taux d'occupation des places mineurs
DISP BORDEAUX	CP BORDEAUX GRADIGNAN	78,9 %
DISP BORDEAUX	MA ANGOULEME	88,9 %
DISP BORDEAUX	MA LIMOGES	80,0 %
DISP BORDEAUX	MA PAU	60,0 %
<i>DISP BORDEAUX</i>	<i>Total Direction Interrégionale</i>	<i>79,1 %</i>
DISP DIJON	CP VARENNES LE GRAND	107,7 %
DISP DIJON	CSL BESANCON	0,0 %
DISP DIJON	MA BESANCON	35,0 %
DISP DIJON	MA DIJON	90,9 %
DISP DIJON	MA TOURS	88,9 %
<i>DISP DIJON</i>	<i>Total Direction Interrégionale</i>	<i>72,2 %</i>
DISP LILLE	CP LAON	53,3 %
DISP LILLE	CP LIANCOURT	70,0 %
DISP LILLE	CP LILLE LOOS SEQUEDIN	-
DISP LILLE	CP LONGUENESSE	85,0 %
DISP LILLE	EPM QUIEVRECHAIN	78,3 %
<i>DISP LILLE</i>	<i>Total Direction Interrégionale</i>	<i>74,3 %</i>
DISP LYON	CP GRENOBLE VARCES	63,6 %
DISP LYON	CP MOULINS YZEURE	70,0 %
DISP LYON	EPM RHONE	83,1 %
DISP LYON	MA BONNEVILLE	60,0 %
<i>DISP LYON</i>	<i>Total Direction Interrégionale</i>	<i>73,9 %</i>
DISP MARSEILLE	CP AIX LUYNES	88,5 %
DISP MARSEILLE	CP AVIGNON LE PONTET	90,0 %
DISP MARSEILLE	CP BORGO	0,0 %
DISP MARSEILLE	CP MARSEILLE	44,4 %
DISP MARSEILLE	EPM MARSEILLE	89,8 %

Direction Interrégionale	Etablissement	Taux d'occupation des places mineurs
DISP MARSEILLE	MA GRASSE	61,3 %
<i>DISP MARSEILLE</i>	<i>Total Direction Interrégionale</i>	<i>78,5 %</i>
DISP PARIS	CP FLEURY MEROGIS	74,3 %
DISP PARIS	CP FRESNES	–
DISP PARIS	CP NANTERRE	88,9 %
DISP PARIS	CP SEINE SAINT DENIS	85,0 %
DISP PARIS	EPM PORCHEVILLE	89,8 %
<i>DISP PARIS</i>	<i>Total Direction Interrégionale</i>	<i>81,3 %</i>
DISP RENNES	CP CAEN IFS	80,0 %
DISP RENNES	CP LE HAVRE	66,7 %
DISP RENNES	CP RENNES	–
DISP RENNES	EPM ORVAULT	65,5 %
DISP RENNES	MA BREST	50,0 %
<i>DISP RENNES</i>	<i>Total Direction Interrégionale</i>	<i>66,3 %</i>
DISP STRASBOURG	CP METZ	78,6 %
DISP STRASBOURG	CP MULHOUSE LUTTERBACH	35,0 %
DISP STRASBOURG	CSL MAXEVILLE	0,0 %
DISP STRASBOURG	CSL SOUFFELWEYERSHEIM	0,0 %
DISP STRASBOURG	MA CHAUMONT	50,0 %
DISP STRASBOURG	MA EPINAL	50,0 %
DISP STRASBOURG	MA NANCY MAXEVILLE	–
DISP STRASBOURG	MA REIMS	60,0 %
DISP STRASBOURG	MA STRASBOURG	63,2 %
<i>DISP STRASBOURG</i>	<i>Total Direction Interrégionale</i>	<i>52,6 %</i>
DISP TOULOUSE	CP PERPIGNAN	66,7 %
DISP TOULOUSE	CP TOULOUSE SEYSSES	–
DISP TOULOUSE	CP VILLENEUVE LES MAGUELONE	85,0 %
DISP TOULOUSE	EPM LAVAU	86,2 %
<i>DISP TOULOUSE</i>	<i>Total Direction Interrégionale</i>	<i>83,3 %</i>
DSPOM	CP BAIE MAHAULT	86,7 %
DSPOM	CP DUCOS	53,3 %
DSPOM	CP FAAA NUUTANIA	50,0 %
DSPOM	CP MAJICAVO	80,0 %
DSPOM	CP NOUMEA	27,8 %

Direction Interrégionale	Etablissement	Taux d'occupation des places mineurs
DSPOM	CP REMIRE MONTJOLY	85,7 %
DSPOM	CP ST DENIS	72,5 %
DSPOM	CP ST PIERRE ET MIQUELON	0,0 %
<i>DSPOM</i>	<i>Total Direction Interrégionale</i>	<i>68,8 %</i>
Total	France entière	73,8 %

Effectifs garçons et filles confondus.

Certains écroués mineurs peuvent être dans de rares cas hébergés en dehors des places mineurs (taux d'occupation signalé par un tiret).

Le taux d'occupation des places mineurs est calculé selon le ratio suivant : (mineurs détenus sur places mineurs + majeurs détenus sur places mineurs) / places mineurs.

Il est à noter que certains taux d'occupation des places mineurs peuvent être surestimés en raison d'une déclaration incorrecte de son âge par la personne écrouée.

Tableau 31 : Effectifs des femmes écrouées

Effectifs actualisés au : 1^{er} mars 2025

Champ : Métropole et Outre-Mer

Source : GENESIS / Traitement : DAP-SSER

Niveau	Femmes détenues	Détenus	Proportion de femmes détenues (%)	Femmes écrouées	Ecroués	Proportion de femmes écrouées (%)
Métropole	2 613	75 542	3,5 %	3 539	91 965	3,8 %
Outre-Mer	204	6 610	3,1 %	268	7 765	3,5 %
Total France entière	2 817	82 152	3,4 %	3 807	99 730	3,8 %

Effectifs majeures et mineures confondus.

Tableau 32 : Répartition des femmes écrouées selon la catégorie pénale

Effectifs actualisés au : 1^{er} mars 2025

Champ : Métropole et Outre-Mer

Source : GENESIS / Traitement : DAP-SSER

Niveau	Prévenues		Condamnées et condamnées-prévenues écrouées		Femmes écrouées
	PR	Pourcentage PR	CO et CP	Pourcentage CO et CP	
Métropole	918	25,9 %	2 621	74,1 %	3 539
Outre-Mer	70	26,1 %	198	73,9 %	268
Total France entière	988	26,0 %	2 819	74,0 %	3 807

Effectifs majeures et mineures confondus.

Tableau 33 : Femmes écrouées disposant d'un aménagement de peine ou d'une libération sous contrainte

Effectifs actualisés au : 1^{er} mars 2025

Champ : Métropole et Outre-Mer

Sources :

- GENESIS / Traitement : DAP-SSER pour l'effectif de femmes écrouées
- IP Gide-GENESIS / Traitement : DAP pour les AP et LSC

Direction Interrégionale	Femmes hors AP ou LSC	Femmes AP ou LSC
DISP BORDEAUX	194	91
DISP DIJON	187	71
DISP LILLE	270	64
DISP LYON	279	114
DISP MARSEILLE	240	125
DISP PARIS	598	143
DISP RENNES	399	137
DISP STRASBOURG	188	84
DISP TOULOUSE	209	146
<i>Total Métropole</i>	<i>2 564</i>	<i>975</i>
DSPOM	201	67
Total France entière	2 765	1 042

Sont pris en compte à la fois les DDSE, PEH, PENH et SL dans le cadre d'un aménagement de peine (AP) et ceux dans le cadre d'une libération sous contrainte (LSC).

Effectifs majeures et mineures confondus.

Tableau 34 : Evolution mensuelle des femmes écrouées

Effectifs actualisés au : 1^{er} mars 2025

Champ : Métropole et Outre-Mer

Source : GENESIS / Traitement : DAP-SSER

Date	Détenues			Femmes détenues	Non détenues	Ecrouées	
	PR	CP	CO détenues		CO non détenues	Femmes écrouées	Variation mensuelle
2023-03-01	880	48	1 420	2 348	873	3 221	–
2023-04-01	866	50	1 440	2 356	853	3 209	-0,4 %
2023-05-01	866	43	1 447	2 356	859	3 215	0,2 %
2023-06-01	885	47	1 461	2 393	868	3 261	1,4 %
2023-07-01	924	51	1 488	2 463	910	3 373	3,4 %
2023-08-01	911	45	1 515	2 471	865	3 336	-1,1 %
2023-09-01	897	46	1 523	2 466	830	3 296	-1,2 %
2023-10-01	900	43	1 525	2 468	819	3 287	-0,3 %
2023-11-01	918	43	1 538	2 499	853	3 352	2,0 %
2023-12-01	933	56	1 554	2 543	876	3 419	2,0 %
2024-01-01	916	67	1 554	2 537	863	3 400	-0,6 %
2024-02-01	948	66	1 560	2 574	896	3 470	2,1 %
2024-03-01	955	51	1 601	2 607	948	3 555	2,4 %
2024-04-01	952	57	1 624	2 633	973	3 606	1,4 %
2024-05-01	926	52	1 638	2 616	1 002	3 618	0,3 %
2024-06-01	974	55	1 616	2 645	1 013	3 658	1,1 %
2024-07-01	1 005	48	1 651	2 704	959	3 663	0,1 %
2024-08-01	961	45	1 691	2 697	923	3 620	-1,2 %
2024-09-01	961	56	1 691	2 708	878	3 586	-0,9 %
2024-10-01	987	53	1 698	2 738	905	3 643	1,6 %
2024-11-01	966	60	1 729	2 755	926	3 681	1,0 %
2024-12-01	979	53	1 744	2 776	921	3 697	0,4 %
2025-01-01	938	56	1 735	2 729	886	3 615	-2,2 %
2025-02-01	996	62	1 731	2 789	951	3 740	3,5 %
2025-03-01	988	65	1 764	2 817	990	3 807	1,8 %

Effectifs majeures et mineures confondus.

Graphique 35 : Evolution mensuelle des femmes écrouées

Effectifs actualisés au : 1^{er} mars 2025

Champ : Métropole et Outre-Mer

Source : GENESIS / Traitement : DAP-SSER

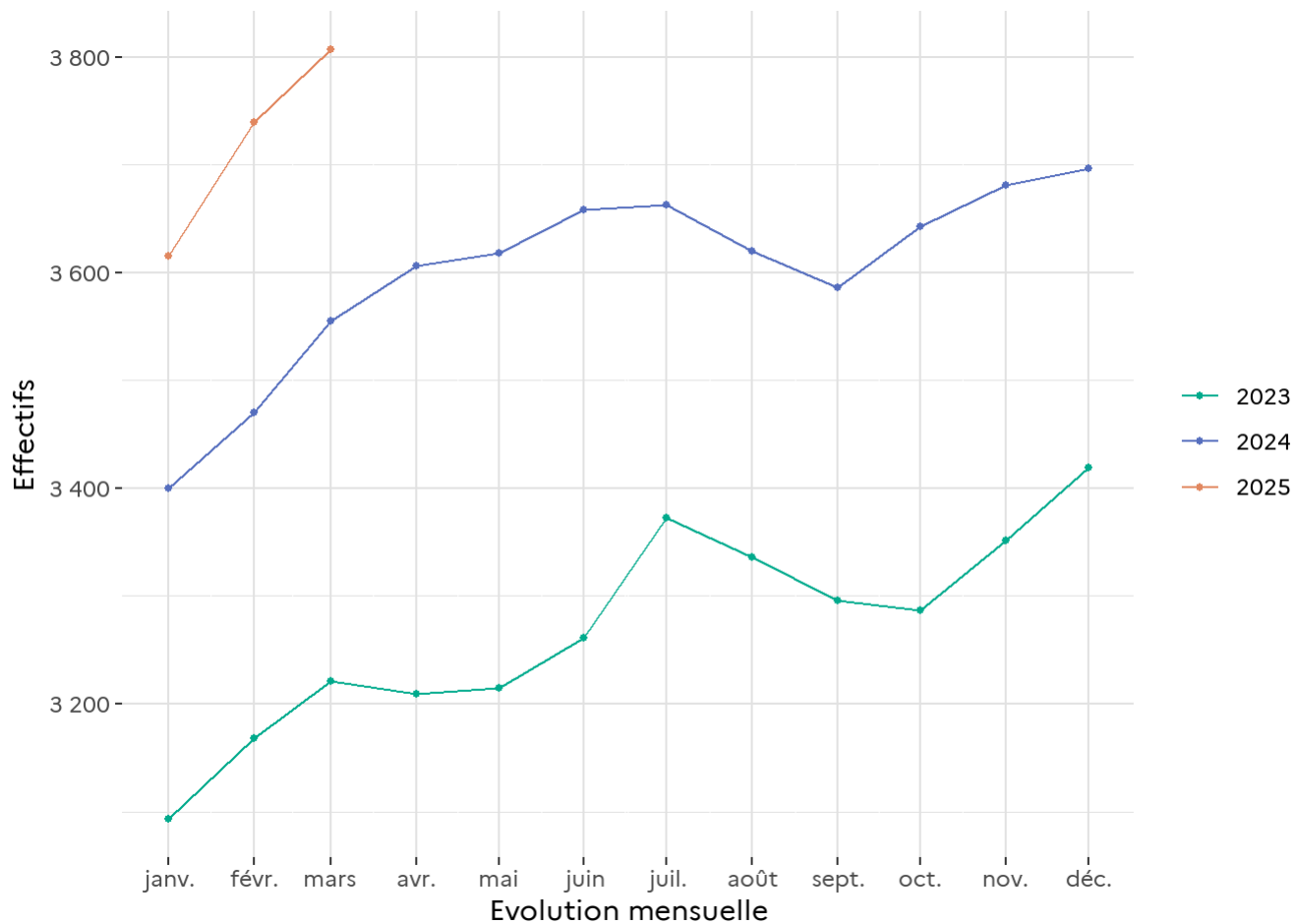


Tableau 36 : Répartition des femmes détenues par établissement

Effectifs actualisés au : 1^{er} mars 2025

Champ : Métropole et Outre-Mer

Sources :

- Effectif des femmes détenues : GENESIS / Traitement : DAP-SSER
- Effectif des places opérationnelles : Ministère de la Justice / DAP / SDSP / SP2 - Fichier des places opérationnelles

Direction Interrégionale	Etablissement	Femmes détenues sur places femmes	Places femmes	Taux d'occupation des places femmes
DISP BORDEAUX	CP BORDEAUX GRADIGNAN	66	48	137,5 %
DISP BORDEAUX	CP POITIERS VIVONNE	48	35	137,1 %
DISP BORDEAUX	MA AGEN	18	21	85,7 %
DISP BORDEAUX	MA ANGOULEME	16	11	145,5 %
DISP BORDEAUX	MA LIMOGES	0	11	0,0 %
DISP BORDEAUX	MA PAU	40	38	105,3 %
DISP BORDEAUX	MA SAINTES	10	5	200,0 %
<i>DISP BORDEAUX</i>	<i>Total Direction Interrégionale</i>	<i>198</i>	<i>169</i>	<i>117,2 %</i>
DISP DIJON	CD JOUX LA VILLE	96	99	97,0 %
DISP DIJON	CP ORLEANS SARAN	38	30	126,7 %
DISP DIJON	MA BOURGES	12	17	70,6 %
DISP DIJON	MA DIJON	45	34	132,4 %
<i>DISP DIJON</i>	<i>Total Direction Interrégionale</i>	<i>191</i>	<i>180</i>	<i>106,1 %</i>
DISP LILLE	CD BAPAUME	75	71	105,6 %
DISP LILLE	CP BEAUVAIS	48	70	68,6 %
DISP LILLE	CP LILLE LOOS SEQUEDIN	147	149	98,7 %
DISP LILLE	EPM QUIEVRECHAIN	0	4	0,0 %
<i>DISP LILLE</i>	<i>Total Direction Interrégionale</i>	<i>270</i>	<i>294</i>	<i>91,8 %</i>
DISP LYON	CD ROANNE	69	67	103,0 %
DISP LYON	CP GRENOBLE VARCES	NC	NC	0,0 %
DISP LYON	CP RIOM	48	32	150,0 %
DISP LYON	CP ST ETIENNE LA TALAUDIERE	16	18	88,9 %

Direction Interrégionale	Etablissement	Femmes détenues	Places femmes	Taux
		sur places femmes		d'occupation des places femmes
DISP LYON	CSL LYON	NC	NC	40,0 %
DISP LYON	EPM RHONE	5	5	100,0 %
DISP LYON	MA BONNEVILLE	23	22	104,5 %
DISP LYON	MA LYON CORBAS	119	60	198,3 %
<i>DISP LYON</i>	<i>Total Direction Interrégionale</i>	<i>284</i>	<i>218</i>	<i>130,3 %</i>
DISP MARSEILLE	CP BORGIO	17	17	100,0 %
DISP MARSEILLE	CP MARSEILLE	184	181	101,7 %
DISP MARSEILLE	MA NICE	39	39	100,0 %
<i>DISP MARSEILLE</i>	<i>Total Direction Interrégionale</i>	<i>240</i>	<i>237</i>	<i>101,3 %</i>
DISP PARIS	CP FLEURY MEROGIS	302	221	136,7 %
DISP PARIS	CP FRESNES	151	104	145,2 %
DISP PARIS	CP SUD FRANCILIEN	77	88	87,5 %
DISP PARIS	CSL CORBEIL ESSONNES	15	10	150,0 %
DISP PARIS	MA VERSAILLES	71	65	109,2 %
<i>DISP PARIS</i>	<i>Total Direction Interrégionale</i>	<i>616</i>	<i>488</i>	<i>126,2 %</i>
DISP RENNES	CP CAEN	0	0	–
DISP RENNES	CP CAEN IFS	51	41	124,4 %
DISP RENNES	CP NANTES	62	43	144,2 %
DISP RENNES	CP RENNES	221	209	105,7 %
DISP RENNES	CP RENNES VEZIN	0	0	–
DISP RENNES	EPM ORVAULT	0	3	0,0 %
DISP RENNES	MA BREST	20	20	100,0 %
DISP RENNES	MA ROUEN	43	38	113,2 %
<i>DISP RENNES</i>	<i>Total Direction Interrégionale</i>	<i>397</i>	<i>354</i>	<i>112,1 %</i>
DISP STRASBOURG	CP METZ	27	19	142,1 %
DISP STRASBOURG	CP MULHOUSE LUTTERBACH	43	40	107,5 %
DISP STRASBOURG	CSL MAXEVILLE	NC	NC	33,3 %
DISP STRASBOURG	CSL SOUFFELWEYERSHEIM	NC	NC	0,0 %
DISP STRASBOURG	MA CHALONS EN CHAMPAGNE	21	35	60,0 %

Direction Interrégionale	Etablissement	Femmes détenues sur places femmes	Places femmes	Taux d'occupation des places femmes
DISP STRASBOURG	MA EPINAL	23	17	135,3 %
DISP STRASBOURG	MA NANCY MAXEVILLE	42	30	140,0 %
DISP STRASBOURG	MA STRASBOURG	33	19	173,7 %
<i>DISP STRASBOURG</i>	<i>Total Direction Interrégionale</i>	<i>191</i>	<i>170</i>	<i>112,4 %</i>
DISP TOULOUSE	CP PERPIGNAN	65	28	232,1 %
DISP TOULOUSE	CP TOULOUSE SEYSSES	92	45	204,4 %
DISP TOULOUSE	CP VILLENEUVE LES MAGUELONE	NC	NC	66,7 %
DISP TOULOUSE	EPM LAVAU	NC	NC	75,0 %
DISP TOULOUSE	MA NIMES	57	24	237,5 %
<i>DISP TOULOUSE</i>	<i>Total Direction Interrégionale</i>	<i>219</i>	<i>104</i>	<i>210,6 %</i>
DSPOM	CP BAIE MAHAULT	26	30	86,7 %
DSPOM	CP DUCOS	35	32	109,4 %
DSPOM	CP FAAA NUUTANIA	13	32	40,6 %
DSPOM	CP MAJICAVO	NC	NC	66,7 %
DSPOM	CP NOUMEA	NC	NC	28,6 %
DSPOM	CP REMIRE MONTJOLY	69	52	132,7 %
DSPOM	CP ST DENIS	52	28	185,7 %
DSPOM	CP ST PIERRE ET MIQUELON	0	0	-
<i>DSPOM</i>	<i>Total Direction Interrégionale</i>	<i>203</i>	<i>194</i>	<i>104,6 %</i>
Total	France entière	2 809	2 408	116,7 %

Effectifs majeures et mineures confondus.

Certaines femmes écrouées peuvent être dans de rares cas hébergées en dehors des places femmes (taux d'occupation signalé par un tiret).

Le taux d'occupation des places femmes est calculé selon le ratio suivant : femmes détenues sur des places femmes / places femmes.

Tableau 37 : Evolution mensuelle par catégorie pénale des écroués détenus et non détenus

Effectifs actualisés au : 1^{er} mars 2025

Champ : Métropole et Outre-Mer

Sources : GENESIS / Traitement : DAP-SSER pour les écroués condamnés & IP Gide-GENESIS / Traitement : DAP pour le détail des DDSE, PENH, PEH et SL

Date	Détenus					Non détenus			Ecroués	Variation mensuelle
	PR	CP	CO	dont SL	dont PEH	Détenus	DDSE	PENH		
2023-03-01	19 407	3 041	49 903	2 134	162	72 351	15 098	734	88 183	-
2023-04-01	19 773	3 343	49 964	2 109	176	73 080	15 538	758	89 376	1,4 %
2023-05-01	19 852	3 215	50 095	2 147	157	73 162	15 537	816	89 515	0,2 %
2023-06-01	19 919	3 248	50 532	2 209	139	73 699	15 569	833	90 101	0,7 %
2023-07-01	20 189	3 349	50 975	2 222	135	74 513	15 781	833	91 127	1,1 %
2023-08-01	19 848	3 164	51 225	2 173	211	74 237	15 291	816	90 344	-0,9 %
2023-09-01	19 516	2 990	51 187	2 032	201	73 693	14 730	767	89 190	-1,3 %
2023-10-01	19 909	3 019	51 414	1 970	208	74 342	14 556	748	89 646	0,5 %
2023-11-01	19 885	3 115	52 130	2 126	225	75 130	14 928	759	90 817	1,3 %
2023-12-01	20 156	3 227	52 294	2 156	218	75 677	15 409	769	91 855	1,1 %
2024-01-01	19 936	3 143	52 818	2 222	211	75 897	14 984	766	91 647	-0,2 %
2024-02-01	20 254	3 284	52 720	2 332	203	76 258	15 614	769	92 641	1,1 %
2024-03-01	20 220	3 463	53 083	2 424	195	76 766	16 142	800	93 708	1,2 %
2024-04-01	20 438	3 516	53 496	2 371	212	77 450	16 386	807	94 643	1,0 %
2024-05-01	19 978	3 455	54 214	2 481	228	77 647	16 734	824	95 205	0,6 %
2024-06-01	20 466	3 585	53 829	2 430	243	77 880	16 593	819	95 292	0,1 %
2024-07-01	20 753	3 589	54 167	2 453	249	78 509	16 343	843	95 695	0,4 %
2024-08-01	20 210	3 535	54 652	2 514	249	78 397	16 118	866	95 381	-0,3 %
2024-09-01	20 563	3 438	54 968	2 352	197	78 969	15 099	838	94 906	-0,5 %
2024-10-01	21 049	3 509	55 073	2 368	218	79 631	15 252	829	95 712	0,8 %
2024-11-01	20 831	3 538	55 761	2 339	194	80 130	15 591	848	96 569	0,9 %
2024-12-01	21 291	3 619	55 882	2 299	191	80 792	15 726	854	97 372	0,8 %
2025-01-01	20 779	3 466	56 424	2 323	170	80 669	15 418	836	96 923	-0,5 %
2025-02-01	21 631	3 863	56 105	2 317	175	81 599	16 305	876	98 780	1,9 %
2025-03-01	21 649	3 899	56 604	2 428	189	82 152	16 720	858	99 730	1,0 %

Sont pris en compte à la fois les DDSE, PEH, PENH et SL dans le cadre d'un aménagement de peine (AP) et ceux dans le cadre d'une libération sous contrainte (LSC).

Graphique 38 : Evolution mensuelle du nombre d'écroués condamnés en aménagement de peine

Effectifs actualisés au : 1^{er} mars 2025

Champ : Métropole et Outre-Mer

Sources :

- GENESIS / Traitement : DAP-SSER pour les écroués condamnés
- IP Gide-GENESIS / Traitement : DAP pour les aménagements (AP et LSC) et le détail des DDSE, PE et SL

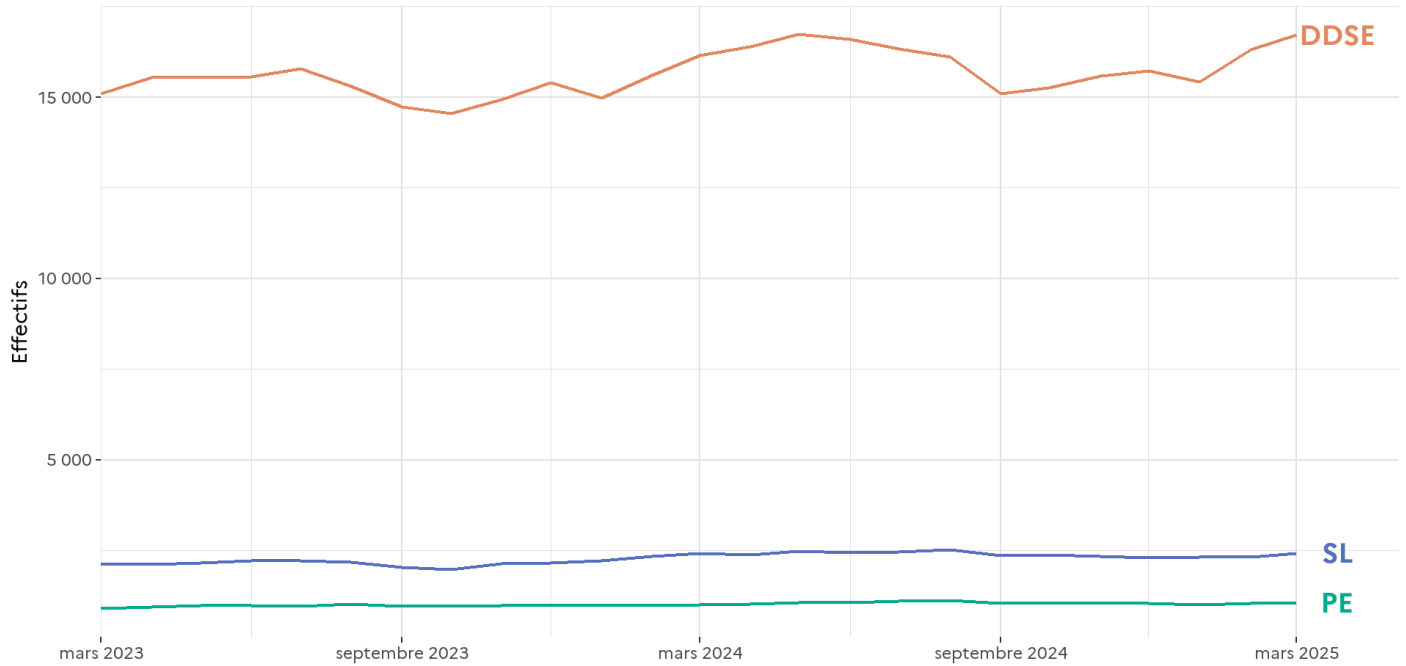


Tableau 39 : Evolution mensuelle du nombre d'écroués condamnés en aménagement de peine (hors LSC)

Effectifs actualisés au : 1^{er} mars 2025

Champ : Métropole et Outre-Mer

Sources :

- GENESIS / Traitement : DAP-SSER pour les écroués condamnés
- IP Gide-GENESIS / Traitement : DAP pour les AP et détail des DDSE, PENH, PEH et SL

Date	DDSE	PENH	PEH	SL	Total AP	Ecroués condamnés	Pourcentage AP
2023-03-01	13 992	657	154	1 602	16 405	65 735	25,0 %
2023-04-01	14 406	686	168	1 603	16 863	66 260	25,4 %
2023-05-01	14 506	746	151	1 634	17 037	66 448	25,6 %
2023-06-01	14 577	753	133	1 669	17 132	66 934	25,6 %
2023-07-01	14 813	750	124	1 699	17 386	67 589	25,7 %
2023-08-01	14 402	730	197	1 653	16 982	67 332	25,2 %
2023-09-01	13 829	693	198	1 574	16 294	66 684	24,4 %
2023-10-01	13 632	681	201	1 494	16 008	66 718	24,0 %
2023-11-01	13 968	697	215	1 557	16 437	67 817	24,2 %
2023-12-01	14 501	701	205	1 600	17 007	68 472	24,8 %
2024-01-01	14 124	696	198	1 671	16 689	68 568	24,3 %
2024-02-01	14 727	691	182	1 736	17 336	69 103	25,1 %
2024-03-01	15 174	732	179	1 822	17 907	70 025	25,6 %
2024-04-01	15 445	736	197	1 879	18 257	70 689	25,8 %
2024-05-01	15 810	757	214	1 956	18 737	71 772	26,1 %
2024-06-01	15 728	737	224	1 903	18 592	71 241	26,1 %
2024-07-01	15 498	756	224	1 923	18 401	71 353	25,8 %
2024-08-01	15 232	780	225	1 938	18 175	71 636	25,4 %
2024-09-01	14 263	764	182	1 833	17 042	70 905	24,0 %
2024-10-01	14 394	752	191	1 818	17 155	71 154	24,1 %
2024-11-01	14 711	762	174	1 829	17 476	72 200	24,2 %
2024-12-01	14 912	782	171	1 761	17 626	72 462	24,3 %
2025-01-01	14 619	780	153	1 769	17 321	72 678	23,8 %
2025-02-01	15 464	804	158	1 838	18 264	73 286	24,9 %
2025-03-01	15 855	783	171	1 873	18 682	74 182	25,2 %

Tableau 40 : Répartition des écroués condamnés en aménagement de peine (hors LSC) par Direction Interrégionale

Effectifs actualisés au : 1^{er} mars 2025

Champ : Métropole et Outre-Mer

Sources :

- GENESIS / Traitement : DAP-SSER pour les écroués condamnés
- IP Gide-GENESIS / Traitement : DAP pour les AP et le détail des DDSE, PENH, PEH et SL

Direction Interrégionale	DDSE	PE	SL	Total AP	Ecroués condamnés	Pourcentage AP (%)
DISP BORDEAUX	1 185	85	91	1 361	6 149	22,1 %
DISP DIJON	1 191	55	84	1 330	5 055	26,3 %
DISP LILLE	1 254	105	57	1 416	7 023	20,2 %
DISP LYON	1 828	132	224	2 184	7 630	28,6 %
DISP MARSEILLE	1 896	68	166	2 130	8 057	26,4 %
DISP PARIS	2 546	138	732	3 416	12 188	28,0 %
DISP RENNES	1 987	107	178	2 272	9 336	24,3 %
DISP STRASBOURG	1 250	96	148	1 494	6 380	23,4 %
DISP TOULOUSE	1 645	115	114	1 874	6 625	28,3 %
<i>Total Métropole</i>	<i>14 782</i>	<i>901</i>	<i>1 794</i>	<i>17 477</i>	<i>68 443</i>	<i>25,5 %</i>
DSPOM	1 073	53	79	1 205	5 739	21,0 %
Total France entière	15 855	954	1 873	18 682	74 182	25,2 %

Tableau 41 : Ecroués condamnés en aménagement de peine (hors LSC) par établissement

Effectifs actualisés au : 1^{er} mars 2025

Champ : Métropole et Outre-Mer

Sources :

- GENESIS / Traitement : DAP-SSER pour les écroués condamnés
- IP Gide-GENESIS / Traitement : DAP pour les AP et le détail des DDSE, PENH, PEH et SL

Direction Interrégionale	Etablissement	DDSE	PENH	PEH	SL	Total AP	Ecroués condamnés	Pourcentage AP (%)
DISP BORDEAUX	CD BEDENAC	0	0	0	0	0	184	0,0 %
DISP BORDEAUX	CD EYSSES	0	0	1	0	1	275	0,4 %
DISP BORDEAUX	CD MAUZAC	0	0	1	0	1	357	0,3 %
DISP BORDEAUX	CD NEUVIC SUR L ISLE	0	0	1	0	1	385	0,3 %
DISP BORDEAUX	CD UZERCHE	0	0	1	0	1	565	0,2 %
DISP BORDEAUX	CP BORDEAUX GRADIGNAN	306	21	2	35	364	925	39,4 %
DISP BORDEAUX	CP MONT DE MARSAN	109	10	2	11	132	768	17,2 %
DISP BORDEAUX	CP POITIERS VIVONNE	64	11	0	12	87	689	12,6 %
DISP BORDEAUX	MA AGEN	71	5	0	5	81	153	52,9 %
DISP BORDEAUX	MA ANGOULEME	46	4	1	9	60	166	36,1 %
DISP BORDEAUX	MA BAYONNE	30	1	0	2	33	116	28,4 %
DISP BORDEAUX	MA GUERET	23	1	0	3	27	50	54,0 %
DISP BORDEAUX	MA LIMOGES	112	1	0	2	115	197	58,4 %
DISP BORDEAUX	MA NIORT	68	2	0	3	73	137	53,3 %
DISP BORDEAUX	MA PAU	58	0	0	1	59	222	26,6 %
DISP BORDEAUX	MA PERIGUEUX	94	6	2	6	108	185	58,4 %

Direction Interrégionale	Etablissement	DDSE	PENH	PEH	SL	Total AP	Ecroués condamnés	Pourcentage AP (%)
DISP BORDEAUX	MA ROCHEFORT	87	0	0	0	87	153	56,9 %
DISP BORDEAUX	MA SAINTES	60	8	0	1	69	139	49,6 %
DISP BORDEAUX	MA TULLE	57	1	0	1	59	105	56,2 %
DISP BORDEAUX	MC ST MARTIN DE RE	0	0	3	0	3	378	0,8 %
<i>DISP BORDEAUX</i>	<i>Total Direction Interrégionale</i>	<i>1 185</i>	<i>71</i>	<i>14</i>	<i>91</i>	<i>1 361</i>	<i>6 149</i>	<i>22,1 %</i>
DISP DIJON	CD CHATEAUDUN	91	1	0	0	92	662	13,9 %
DISP DIJON	CD JOUX LA VILLE	0	0	12	0	12	570	2,1 %
DISP DIJON	CP CHATEAUROUX	35	1	0	6	42	376	11,2 %
DISP DIJON	CP ORLEANS SARAN	105	0	0	14	119	718	16,6 %
DISP DIJON	CP VARENNES LE GRAND	130	0	2	6	138	531	26,0 %
DISP DIJON	CSL BESANCON	87	3	0	10	100	105	95,2 %
DISP DIJON	CSL MONTARGIS	48	0	0	6	54	58	93,1 %
DISP DIJON	MA AUXERRE	83	2	1	1	87	218	39,9 %
DISP DIJON	MA BELFORT	32	7	0	1	40	58	69,0 %
DISP DIJON	MA BESANCON	0	0	0	0	0	256	0,0 %
DISP DIJON	MA BLOIS	66	1	0	4	71	131	54,2 %
DISP DIJON	MA BOURGES	46	4	0	4	54	186	29,0 %
DISP DIJON	MA DIJON	112	3	2	5	122	300	40,7 %
DISP DIJON	MA LONS LE SAUNIER	63	2	0	1	66	106	62,3 %
DISP DIJON	MA MONTBELIARD	62	1	0	3	66	111	59,5 %
DISP DIJON	MA NEVERS	39	3	0	1	43	149	28,9 %
DISP DIJON	MA TOURS	121	4	1	18	144	253	56,9 %
DISP DIJON	MA VESOUL	71	4	0	4	79	123	64,2 %
DISP DIJON	MC ST MAUR	0	0	1	0	1	144	0,7 %
<i>DISP DIJON</i>	<i>Total Direction Interrégionale</i>	<i>1 191</i>	<i>36</i>	<i>19</i>	<i>84</i>	<i>1 330</i>	<i>5 055</i>	<i>26,3 %</i>
DISP LILLE	CD BAPAUME	0	0	1	0	1	548	0,2 %
DISP LILLE	CP BEAUVAIS	185	15	0	9	209	633	33,0 %
DISP LILLE	CP CHATEAU THIERRY	0	0	0	0	0	51	0,0 %
DISP LILLE	CP LAON	109	10	0	0	119	512	23,2 %

Direction Interrégionale	Etablissement	DDSE	PENH	PEH	SL	Total AP	Ecroués condamnés	Pourcentage AP (%)
DISP LILLE	CP LIANCOURT	0	0	1	0	1	574	0,2 %
DISP LILLE	CP LILLE ANNOEULLIN	0	0	1	0	1	622	0,2 %
DISP LILLE	CP LILLE LOOS SEQUEDIN	253	6	2	15	276	881	31,3 %
DISP LILLE	CP LONGUENESSE	79	0	1	18	98	709	13,8 %
DISP LILLE	CP MAUBEUGE	68	0	2	0	70	415	16,9 %
DISP LILLE	CP VENDIN LE VIEIL	0	0	0	0	0	124	0,0 %
DISP LILLE	EPM QUIEVRECHAIN	0	0	0	0	0	15	0,0 %
DISP LILLE	MA AMIENS	113	40	1	2	156	485	32,2 %
DISP LILLE	MA ARRAS	50	0	0	2	52	192	27,1 %
DISP LILLE	MA BETHUNE	145	2	4	0	151	362	41,7 %
DISP LILLE	MA DOUAI	95	0	0	6	101	406	24,9 %
DISP LILLE	MA DUNKERQUE	60	4	0	0	64	146	43,8 %
DISP LILLE	MA VALENCIENNES	97	14	1	5	117	348	33,6 %
<i>DISP LILLE</i>	<i>Total Direction Interrégionale</i>	<i>1 254</i>	<i>91</i>	<i>14</i>	<i>57</i>	<i>1 416</i>	<i>7 023</i>	<i>20,2 %</i>
DISP LYON	CD ROANNE	0	0	0	0	0	522	0,0 %
DISP LYON	CP AITON	27	0	0	0	27	461	5,9 %
DISP LYON	CP BOURG EN BRESSE	175	6	1	15	197	813	24,2 %
DISP LYON	CP GRENOBLE VARCES	142	23	0	32	197	439	44,9 %
DISP LYON	CP MOULINS YZEURE	39	3	0	2	44	305	14,4 %
DISP LYON	CP RIOM	89	23	2	8	122	656	18,6 %
DISP LYON	CP ST ETIENNE LA TALAUDIERE	235	1	9	18	263	555	47,4 %
DISP LYON	CP ST QUENTIN FALLAVIER	112	11	0	27	150	537	27,9 %
DISP LYON	CP VALENCE	137	14	2	8	161	628	25,6 %
DISP LYON	CP VILLEFRANCHE SUR SAONE	39	3	1	8	51	629	8,1 %
DISP LYON	CSL LYON	0	0	0	71	71	85	83,5 %
DISP LYON	EPM RHONE	2	0	0	0	2	25	8,0 %
DISP LYON	MA AURILLAC	31	0	0	0	31	114	27,2 %
DISP LYON	MA BONNEVILLE	239	3	0	5	247	439	56,3 %
DISP LYON	MA CHAMBERY	88	0	1	22	111	193	57,5 %
DISP LYON	MA LE PUY EN VELAY	57	0	0	5	62	117	53,0 %
DISP LYON	MA LYON CORBAS	289	26	1	0	316	913	34,6 %

Direction Interrégionale	Etablissement	DDSE	PENH	PEH	SL	Total AP	Ecroués condamnés	Pourcentage AP (%)
DISP LYON	MA MONTLUCON	44	1	0	1	46	72	63,9 %
DISP LYON	MA PRIVAS	83	1	0	2	86	127	67,7 %
<i>DISP LYON</i>	<i>Total Direction Interrégionale</i>	<i>1 828</i>	<i>115</i>	<i>17</i>	<i>224</i>	<i>2 184</i>	<i>7 630</i>	<i>28,6 %</i>
DISP MARSEILLE	CD CASABIANDA	0	0	0	0	0	148	0,0 %
DISP MARSEILLE	CD SALON DE PROVENCE	0	0	0	0	0	629	0,0 %
DISP MARSEILLE	CD TARASCON	0	6	2	0	8	640	1,2 %
DISP MARSEILLE	CP AIX LUYNES	276	8	0	23	307	1 482	20,7 %
DISP MARSEILLE	CP AVIGNON LE PONTET	230	6	1	35	272	935	29,1 %
DISP MARSEILLE	CP BORGIO	107	0	0	1	108	287	37,6 %
DISP MARSEILLE	CP MARSEILLE	454	15	0	35	504	1 072	47,0 %
DISP MARSEILLE	CP TOULON LA FARLEDE	142	2	12	30	186	832	22,4 %
DISP MARSEILLE	EPM MARSEILLE	0	0	0	0	0	18	0,0 %
DISP MARSEILLE	MA AJACCIO	54	0	0	2	56	88	63,6 %
DISP MARSEILLE	MA DIGNE LES BAINS	70	0	0	1	71	102	69,6 %
DISP MARSEILLE	MA DRAGUIGNAN	137	4	6	0	147	532	27,6 %
DISP MARSEILLE	MA GAP	30	1	0	0	31	52	59,6 %
DISP MARSEILLE	MA GRASSE	196	4	0	0	200	619	32,3 %
DISP MARSEILLE	MA NICE	200	1	0	39	240	489	49,1 %
DISP MARSEILLE	MC ARLES	0	0	0	0	0	132	0,0 %
<i>DISP MARSEILLE</i>	<i>Total Direction Interrégionale</i>	<i>1 896</i>	<i>47</i>	<i>21</i>	<i>166</i>	<i>2 130</i>	<i>8 057</i>	<i>26,4 %</i>
DISP PARIS	CD MELUN	0	0	1	0	1	294	0,3 %
DISP PARIS	CP BOIS D ARCY	0	0	0	23	23	519	4,4 %
DISP PARIS	CP FLEURY MEROGIS	1	0	1	0	2	2 640	0,1 %
DISP PARIS	CP FRESNES	299	6	4	0	309	1 639	18,9 %
DISP PARIS	CP FRESNES - Villejuif	0	0	0	149	149	180	82,8 %
DISP PARIS	CP MEAUX CHAUCONIN NEUFMONTIERS	172	14	1	37	224	836	26,8 %
DISP PARIS	CP NANTERRE	249	6	1	94	350	828	42,3 %
DISP PARIS	CP OSNY PONTOISE	313	16	0	25	354	1 040	34,0 %
DISP PARIS	CP PARIS LA SANTE	351	41	1	107	500	1 088	46,0 %

Direction Interrégionale	Etablissement	DDSE	PENH	PEH	SL	Total AP	Ecroués condamnés	Pourcentage AP (%)
DISP PARIS	CP SEINE SAINT DENIS	0	0	2	31	33	554	6,0 %
DISP PARIS	CP SUD FRANCILIEN	0	0	1	0	1	730	0,1 %
DISP PARIS	CSL CORBEIL ESSONNES	245	7	0	87	339	365	92,9 %
DISP PARIS	CSL GAGNY	518	31	0	98	647	686	94,3 %
DISP PARIS	CSL MELUN	158	0	0	51	209	224	93,3 %
DISP PARIS	EPM PORCHEVILLE	0	0	0	0	0	10	0,0 %
DISP PARIS	MA VERSAILLES	240	4	0	30	274	327	83,8 %
DISP PARIS	MC POISSY	0	0	1	0	1	228	0,4 %
<i>DISP PARIS</i>	<i>Total Direction Interrégionale</i>	<i>2 546</i>	<i>125</i>	<i>13</i>	<i>732</i>	<i>3 416</i>	<i>12 188</i>	<i>28,0 %</i>
DISP RENNES	CD ARGENTAN	35	0	0	0	35	644	5,4 %
DISP RENNES	CD VAL DE REUIL	0	0	2	3	5	797	0,6 %
DISP RENNES	CP ALENCON CONDE SUR SARTHE	42	0	0	6	48	148	32,4 %
DISP RENNES	CP CAEN	5	10	1	0	16	422	3,8 %
DISP RENNES	CP CAEN IFS	85	6	1	16	108	597	18,1 %
DISP RENNES	CP LE HAVRE	114	0	2	13	129	724	17,8 %
DISP RENNES	CP LE MANS LES CROISSETTES	117	0	0	22	139	526	26,4 %
DISP RENNES	CP LORIENT	75	2	1	7	85	290	29,3 %
DISP RENNES	CP NANTES	203	16	0	28	247	1 373	18,0 %
DISP RENNES	CP RENNES	5	5	0	3	13	193	6,7 %
DISP RENNES	CP RENNES VEZIN	80	10	2	15	107	660	16,2 %
DISP RENNES	EPM ORVAULT	0	0	0	0	0	17	0,0 %
DISP RENNES	MA ANGERS	164	2	0	29	195	460	42,4 %
DISP RENNES	MA BREST	164	12	1	6	183	489	37,4 %
DISP RENNES	MA CHERBOURG	25	0	0	2	27	72	37,5 %
DISP RENNES	MA COUTANCES	47	1	0	5	53	106	50,0 %
DISP RENNES	MA EVREUX	152	3	1	7	163	348	46,8 %
DISP RENNES	MA FONTENAY LE COMTE	32	1	0	1	34	74	45,9 %
DISP RENNES	MA LA ROCHE SUR YON	98	3	0	0	101	114	88,6 %
DISP RENNES	MA LAVAL	73	2	0	0	75	135	55,6 %
DISP RENNES	MA ROUEN	170	16	3	4	193	600	32,2 %

Direction Interrégionale	Etablissement	DDSE	PENH	PEH	SL	Total AP	Ecroués condamnés	Pourcentage AP (%)
DISP RENNES	MA ST BRIEUC	171	3	0	6	180	274	65,7 %
DISP RENNES	MA ST MALO	74	1	0	3	78	149	52,3 %
DISP RENNES	MA VANNES	56	0	0	2	58	124	46,8 %
<i>DISP RENNES</i>	<i>Total Direction Interrégionale</i>	<i>1 987</i>	<i>93</i>	<i>14</i>	<i>178</i>	<i>2 272</i>	9 336	24,3 %
DISP STRASBOURG	CD ECROUVES	0	0	0	0	0	261	0,0 %
DISP STRASBOURG	CD MONTMEDY	0	0	1	0	1	330	0,3 %
DISP STRASBOURG	CD OERMINGEN	0	0	3	0	3	256	1,2 %
DISP STRASBOURG	CD ST MIHIEL	0	2	0	0	2	378	0,5 %
DISP STRASBOURG	CD TOUL	0	0	3	0	3	400	0,8 %
DISP STRASBOURG	CD VILLENAUXE LA GRANDE	0	0	0	0	0	393	0,0 %
DISP STRASBOURG	CP METZ	128	12	4	43	187	553	33,8 %
DISP STRASBOURG	CP MULHOUSE LUTTERBACH	262	13	0	21	296	816	36,3 %
DISP STRASBOURG	CP TROYES LAVAU	94	2	1	3	100	427	23,4 %
DISP STRASBOURG	CSL MAXEVILLE	120	12	2	21	155	177	87,6 %
DISP STRASBOURG	CSL SOUFFELWEYERSHEIM	233	15	0	21	269	292	92,1 %
DISP STRASBOURG	CSL VAL DE BRIEY	19	0	0	13	32	37	86,5 %
DISP STRASBOURG	MA BAR LE DUC	27	3	0	3	33	81	40,7 %
DISP STRASBOURG	MA CHALONS EN CHAMPAGNE	60	6	1	2	69	198	34,8 %
DISP STRASBOURG	MA CHARLEVILLE MEZIERES	62	0	0	1	63	100	63,0 %
DISP STRASBOURG	MA CHAUMONT	33	1	0	0	34	97	35,1 %
DISP STRASBOURG	MA EPINAL	64	0	1	6	71	238	29,8 %
DISP STRASBOURG	MA NANCY MAXEVILLE	0	0	0	0	0	373	0,0 %

Direction Interrégionale	Etablissement	DDSE	PENH	PEH	SL	Total AP	Ecroués condamnés	Pourcentage AP (%)
DISP STRASBOURG	MA REIMS	66	11	0	10	87	170	51,2 %
DISP STRASBOURG	MA SARREGUEMINES	82	0	0	4	86	158	54,4 %
DISP STRASBOURG	MA STRASBOURG	0	0	3	0	3	461	0,7 %
DISP STRASBOURG	MC ENSISHEIM	0	0	0	0	0	184	0,0 %
<i>DISP STRASBOURG</i>	<i>Total Direction Interrégionale</i>	<i>1 250</i>	<i>77</i>	<i>19</i>	<i>148</i>	<i>1 494</i>	<i>6 380</i>	<i>23,4 %</i>
DISP TOULOUSE	CD MURET	0	21	2	0	23	619	3,7 %
DISP TOULOUSE	CD ST SULPICE LA POINTE	0	0	0	0	0	90	0,0 %
DISP TOULOUSE	CP BEZIERS	113	1	1	13	128	984	13,0 %
DISP TOULOUSE	CP LANNEMEZAN	0	0	3	0	3	134	2,2 %
DISP TOULOUSE	CP PERPIGNAN	138	3	9	9	159	716	22,2 %
DISP TOULOUSE	CP TOULOUSE SEYSSES	358	14	0	35	407	1 157	35,2 %
DISP TOULOUSE	CP VILLENEUVE LES MAGUELONE	253	5	1	24	283	1 100	25,7 %
DISP TOULOUSE	EPM LAVAU	0	0	0	0	0	21	0,0 %
DISP TOULOUSE	MA ALBI	131	16	0	6	153	248	61,7 %
DISP TOULOUSE	MA CARCASSONNE	129	13	0	4	146	215	67,9 %
DISP TOULOUSE	MA FOIX	49	2	0	2	53	124	42,7 %
DISP TOULOUSE	MA MENDE	11	0	0	0	11	68	16,2 %
DISP TOULOUSE	MA MONTAUBAN	79	9	1	2	91	192	47,4 %
DISP TOULOUSE	MA NIMES	265	9	1	12	287	604	47,5 %
DISP TOULOUSE	MA RODEZ	80	3	1	5	89	218	40,8 %
DISP TOULOUSE	MA TARBES	39	0	0	2	41	135	30,4 %
<i>DISP TOULOUSE</i>	<i>Total Direction Interrégionale</i>	<i>1 645</i>	<i>96</i>	<i>19</i>	<i>114</i>	<i>1 874</i>	<i>6 625</i>	<i>28,3 %</i>
DSPOM	CD KONE	0	0	0	0	0	120	0,0 %
DSPOM	CD LE PORT	0	0	2	0	2	493	0,4 %
DSPOM	CD TATUTU DE PAPEARI	0	0	0	0	0	375	0,0 %
DSPOM	CP BAIE MAHAULT	238	7	3	18	266	729	36,5 %
DSPOM	CP DUCOS	200	1	1	10	212	819	25,9 %
DSPOM	CP FAAA NUUTANIA	33	2	4	13	52	125	41,6 %

Direction Interrégionale	Etablissement	DDSE	PENH	PEH	SL	Total AP	Ecroués condamnés	Pourcentage AP (%)
DSPOM	CP MAJICAVO	29	1	0	0	30	380	7,9 %
DSPOM	CP MATA UTU	0	0	0	3	3	11	27,3 %
DSPOM	CP NOUMEA	172	12	0	13	197	656	30,0 %
DSPOM	CP REMIRE MONTJOLY	122	5	5	8	140	881	15,9 %
DSPOM	CP ST DENIS	139	0	5	9	153	725	21,1 %
DSPOM	CP ST PIERRE ET MIQUELON	0	0	0	0	0	5	0,0 %
DSPOM	CP TAIOHAE	0	0	0	0	0	0	–
DSPOM	CP UTUROA	4	1	0	0	5	14	35,7 %
DSPOM	MA BASSE TERRE	56	0	0	0	56	200	28,0 %
DSPOM	MA ST PIERRE	80	3	1	5	89	206	43,2 %
<i>DSPOM</i>	<i>Total Direction Interrégionale</i>	<i>1 073</i>	<i>32</i>	<i>21</i>	<i>79</i>	<i>1 205</i>	<i>5 739</i>	<i>21,0 %</i>
Total	France entière	15 855	783	171	1 873	18 682	74 182	25,2 %

Tableau 42 : Evolution mensuelle du nombre d'écroués condamnés selon le type de libération sous contrainte

Effectifs actualisés au : 1^{er} mars 2025

Champ : Métropole et Outre-Mer

Sources :

- GENESIS / Traitement : DAP-SSER pour les écroués condamnés
- IP Gide-GENESIS / Traitement : DAP pour les LSC et le détail des DDSE, PENH, PEH et SL

Date	DDSE	PENH	PEH	SL	Total LSC	Ecroués condamnés	Pourcentage LSC (%)
2023-03-01	1 106	77	8	532	1 723	65 735	2,6 %
2023-04-01	1 132	72	8	506	1 718	66 260	2,6 %
2023-05-01	1 031	70	6	513	1 620	66 448	2,4 %
2023-06-01	992	80	6	540	1 618	66 934	2,4 %
2023-07-01	968	83	11	523	1 585	67 589	2,3 %
2023-08-01	889	86	14	520	1 509	67 332	2,2 %
2023-09-01	901	74	3	458	1 436	66 684	2,2 %
2023-10-01	924	67	7	476	1 474	66 718	2,2 %
2023-11-01	960	62	10	569	1 601	67 817	2,4 %
2023-12-01	908	68	13	556	1 545	68 472	2,3 %
2024-01-01	860	70	13	551	1 494	68 568	2,2 %
2024-02-01	887	78	21	596	1 582	69 103	2,3 %
2024-03-01	968	68	16	602	1 654	70 025	2,4 %
2024-04-01	941	71	15	492	1 519	70 689	2,1 %
2024-05-01	924	67	14	525	1 530	71 772	2,1 %
2024-06-01	865	82	19	527	1 493	71 241	2,1 %
2024-07-01	845	87	25	530	1 487	71 353	2,1 %
2024-08-01	886	86	24	576	1 572	71 636	2,2 %
2024-09-01	836	74	15	519	1 444	70 905	2,0 %
2024-10-01	858	77	27	550	1 512	71 154	2,1 %
2024-11-01	880	86	20	510	1 496	72 200	2,1 %
2024-12-01	814	72	20	538	1 444	72 462	2,0 %
2025-01-01	799	56	17	554	1 426	72 678	2,0 %
2025-02-01	841	72	17	479	1 409	73 286	1,9 %
2025-03-01	865	75	18	555	1 513	74 182	2,0 %

Tableau 43 : Ecroués condamnés selon le type de libération sous contrainte par Direction Interrégionale

Effectifs actualisés au : 1^{er} mars 2025

Champ : Métropole et Outre-Mer

Sources :

- GENESIS / Traitement : DAP-SSER pour les écroués condamnés
- IP Gide-GENESIS / Traitement : DAP pour les LSC et le détail des DDSE, PENH, PEH et SL

Direction Interrégionale	DDSE	PENH	PEH	SL	Total LSC	Ecroués condamnés	Pourcentage LSC (%)
DISP BORDEAUX	79	2	2	42	125	6 149	2,0 %
DISP DIJON	67	7	0	28	102	5 055	2,0 %
DISP LILLE	106	11	4	44	165	7 023	2,3 %
DISP LYON	93	4	2	55	154	7 630	2,0 %
DISP MARSEILLE	81	7	0	46	134	8 057	1,7 %
DISP PARIS	129	7	0	159	295	12 188	2,4 %
DISP RENNES	101	7	5	71	184	9 336	2,0 %
DISP STRASBOURG	101	10	1	65	177	6 380	2,8 %
DISP TOULOUSE	64	14	3	22	103	6 625	1,6 %
Total Métropole	821	69	17	532	1 439	68 443	2,1 %
DSPOM	44	6	1	23	74	5 739	1,3 %
Total France entière	865	75	18	555	1 513	74 182	2,0 %

Sources et informations générales

La statistique des établissements des personnes écrouées en France est la plus ancienne publication assurée par la Direction de l'Administration Pénitentiaire.

Depuis 2021, cette publication est pour l'essentiel produite à partir des données issues du logiciel de gestion Genesis.

Depuis le 1^{er} janvier 2022, cette publication repose en grande partie sur les statistiques publiques relatives aux mesures sous écrou (milieu fermé) produites par le service statistique ministériel du Ministère de la Justice, le service de la statistique, des études et de la recherche (SSER). La DAP complète au besoin ces données par des données internes (quartier d'affectation des détenus, type d'aménagement de peine ou libération sous contrainte). En raison de l'utilisation de données de la statistique publique, certains tableaux de la présente publication ont été modifiés de manière à respecter les règles de diffusion qui lui sont inhérentes (secret statistique).

La DAP se réserve le droit de réviser les valeurs de ses statistiques à la suite de travaux de fiabilisation. Ces révisions entraînent des modifications à la marge sur un nombre restreint d'indicateurs.