



**MINISTÈRE
DE LA JUSTICE**

*Liberté
Égalité
Fraternité*

**Direction de l'Administration Pénitentiaire
Bureau de la donnée, de la recherche
et de l'évaluation (DAP/SDEX/EX3)**

Statistique des établissements et des personnes écrouées en France

1^{er} novembre 2025

- Définitions et abréviations
- Les chiffres au 1^{er} novembre 2025
- Tableau 1 : Effectifs des personnes écrouées
- Tableau 2 : Evolution mensuelle des personnes écrouées détenues selon la catégorie pénale
- Graphique 3a : Evolution mensuelle des personnes écrouées et des personnes écrouées détenues
- Graphique 3b : Evolution mensuelle des personnes écrouées détenues
- Graphique 3c : Evolution mensuelle des personnes écrouées détenues selon la catégorie pénale
- Tableau 4 : Evolution mensuelle des personnes écrouées non détenues
- Graphique 5 : Evolution mensuelle des personnes écrouées non détenues
- Tableau 6 : Effectifs des personnes écrouées détenues et densité carcérale
- Tableau 7 : Répartition des personnes écrouées par Direction Interrégionale
- Tableau 8 : Répartition des personnes écrouées détenues par Direction Interrégionale
- Tableau 9 : Répartition des personnes non détenues par Direction Interrégionale
- Tableau 10 : Densité carcérale selon le type d'établissement par Direction Interrégionale
- Tableau 11 : Densité carcérale selon le type d'établissement ou quartier
- Tableau 12 : Répartition des personnes détenues selon la catégorie pénale
- Tableau 13 : Répartition des personnes détenues selon la catégorie pénale et par Direction Interrégionale
- Tableau 14 : Répartition des personnes détenues par établissement - Direction Interrégionale de Bordeaux
- Tableau 15 : Répartition des personnes détenues par établissement - Direction Interrégionale de Dijon
- Tableau 16 : Répartition des personnes détenues par établissement - Direction Interrégionale de Lille
- Tableau 17 : Répartition des personnes détenues par établissement - Direction Interrégionale de Lyon
- Tableau 18 : Répartition des personnes détenues par établissement - Direction Interrégionale de Marseille
- Tableau 19 : Répartition des personnes détenues par établissement - Direction Interrégionale de Paris
- Tableau 20 : Répartition des personnes détenues par établissement - Direction Interrégionale de Rennes
- Tableau 21 : Répartition des personnes détenues par établissement - Direction Interrégionale de Strasbourg
- Tableau 22 : Répartition des personnes détenues par établissement - Direction Interrégionale de Toulouse
- Tableau 23 : Répartition des personnes détenues par établissement - Direction d'Outre-Mer
- Tableau 24 : Etablissements ou quartiers d'établissements dont la densité carcérale est supérieure ou égale à 120%
- Tableau 25 : Répartition des personnes détenues par sexe et par Direction Interrégionale
- Tableau 26 : Répartition des écroués mineurs selon la catégorie pénale
- Tableau 27 : Evolution mensuelle des écroués mineurs
- Graphique 28 : Evolution mensuelle des écroués mineurs
- Tableau 29 : Effectifs des écroués détenus mineurs
- Tableau 30 : Taux d'occupation des places mineurs par établissement
- Tableau 31 : Effectifs des femmes écrouées
- Tableau 32 : Répartition des femmes écrouées selon la catégorie pénale
- Tableau 33 : Femmes écrouées disposant d'un aménagement de peine ou d'une libération sous contrainte
- Tableau 34 : Evolution mensuelle des femmes écrouées
- Graphique 35 : Evolution mensuelle des femmes écrouées
- Tableau 36 : Répartition des femmes détenues par établissement
- Tableau 37 : Evolution mensuelle par catégorie pénale des écroués détenus et non détenus
- Graphique 38 : Evolution mensuelle du nombre d'écroués condamnés en aménagement de peine
- Tableau 39 : Evolution mensuelle du nombre d'écroués condamnés en aménagement de peine (hors LSC)
- Tableau 40 : Répartition des écroués condamnés en aménagement de peine (hors LSC) par Direction Interrégionale
- Tableau 41 : Ecroués condamnés en aménagement de peine (hors LSC) par établissement

- **Tableau 42 : Evolution mensuelle du nombre d'écroués condamnés selon le type de libération sous contrainte**
- **Tableau 43 : Ecroués condamnés selon le type de libération sous contrainte par Direction Interrégionale**
- **Sources et informations générales**

Définitions et abréviations

Écroué : Est écrouée toute personne ayant fait l'objet d'une mise sous écrou. L'écrou est l'acte par lequel est établie la prise en charge par l'administration pénitentiaire des personnes placées en détention provisoire ou condamnées à une peine privative de liberté. La personne écrouée peut être hébergée au sein d'un établissement pénitentiaire ou non.

Écroué détenu : Est détenue toute personne faisant l'objet d'une mesure privative de liberté à l'intérieur d'un établissement pénitentiaire.

Écroué non détenu : Est non détenue toute personne ayant fait l'objet d'une mise sous écrou mais ne faisant pas l'objet d'une mesure privative de liberté à l'intérieur d'un établissement pénitentiaire. Il s'agit des personnes placées en détention à domicile sous surveillance électronique ou en placement à l'extérieur sans hébergement.

CO - Condamné : Est condamnée toute personne déclarée coupable d'un délit ou d'un crime. Une personne écrouée condamnée peut être détenue ou non détenue, selon les modalités d'aménagement ou d'exécution de sa peine.

PR - Prévenu : Est prévenue toute personne poursuivie se trouvant dans l'attente d'un jugement ou n'ayant pas encore été définitivement condamnée.

CP - Condamné-prévenu : Est à la fois condamnée et prévenue toute personne ayant été condamnée définitivement dans une ou plusieurs affaires et prévenue dans une ou plusieurs autres affaires. Une personne peut en effet être concernée par plusieurs affaires différentes.

AP - Aménagement de peine : L'aménagement de peine peut être prononcé soit en début de peine, dès la condamnation soit en fin de la peine. Ne sont considérés dans la présente publication que les aménagements de peine sous écrou : les détentions à domicile sous surveillance électronique, les placements à l'extérieur et les semi-libertés.

LSC - Libérations sous contrainte : La libération sous contrainte (LSC) renvoie à deux dispositifs, définis tous deux par l'article 720 du Code de Procédure Pénale : la libération sous contrainte de droit commun et la libération sous contrainte de plein droit. Ne sont considérées dans la présente publication que les libérations sous contrainte sous écrou : les détentions à domicile sous surveillance électronique, les placements à l'extérieur et les semi-libertés.

DDSE - Détention à domicile sous surveillance électronique : La détention à domicile sous surveillance électronique est définie par l'article 731-4-1 du Code de Procédure Pénale. Elle peut être exécutée soit dans le cadre d'un aménagement de peine soit dans le cadre d'une libération sous contrainte. Ne sont considérés dans la présente publication que les DDSE sous écrou.

SL - Semi-liberté : La semi-liberté permet à une personne condamnée de bénéficier d'un régime particulier de détention l'autorisant à quitter durant la journée son établissement pénitentiaire afin d'exercer une activité professionnelle, de participer de manière essentielle à sa vie de famille, de suivre un traitement médical ou de s'investir dans tout autre projet d'insertion ou de réinsertion de nature à prévenir les risques de récidive. Elle peut être exécutée soit dans le cadre d'un aménagement de peine soit dans le cadre d'une libération sous contrainte.

PE - Placement à l'extérieur : Le placement à l'extérieur permet à une personne condamnée de bénéficier d'un régime particulier de détention l'autorisant à quitter l'établissement pénitentiaire afin d'exercer une activité professionnelle, de participer de manière essentielle à sa vie de famille, de suivre un traitement médical ou de s'investir dans tout autre projet d'insertion ou de réinsertion de nature à prévenir les risques de récidive. Le placement à l'extérieur peut être hébergé (PEH) ou non hébergé (PENH) en établissement pénitentiaire et peut être exécuté soit dans le cadre d'un aménagement de peine soit dans le cadre d'une libération sous contrainte. A compter du 1er août 2023, suite à la mise en place de remontées automatiques AGIR, le repérage des personnes en placement extérieur hébergé change. Il convient d'interpréter avec précaution l'évolution du nombre de PEH.

CD/QCD - Centre de détention ou quartier centre de détention : Les centres de détention (ou quartiers centre de détention au sein d'un centre pénitentiaire) sont des établissements pour peine qui accueillent les détenus condamnés à une peine supérieure à 2 ans.

CNE - Centre national d'évaluation : Les centres nationaux d'évaluation visent à proposer une affectation en établissement pour peines adaptée aux personnes détenues et/ou à évaluer l'existence ou la persistance d'une dangerosité éventuelle chez les condamnés dans le cadre de l'examen d'une demande d'aménagement de peine ou d'une mesure de sûreté.

CSL/QSL - Centre ou quartier semi-liberté : Les centres (ou quartiers) de semi-liberté reçoivent des personnes condamnées admises au régime du placement extérieur ou de la semi-liberté.

EPM/QM - Etablissement ou quartier pour mineurs : Les établissements pour mineurs (ou quartiers pour mineurs) accueillent de jeunes détenus, âgés de 13 à 17 ans inclus.

EPSN - Etablissement public de santé national : L'Etablissement public de santé national accueille les personnes détenues nécessitant des soins de santé.

MA/QMA - Maison d'arrêt ou quartier maison d'arrêt : Les maisons d'arrêt (ou quartiers maison d'arrêt au sein d'un centre pénitentiaire) reçoivent les personnes prévenues en détention provisoire ainsi que les personnes condamnées dont la peine ou le reliquat de peine n'excède pas deux ans.

MC/QMC - Maison centrale ou quartier maison centrale : Les maisons centrales (ou quartiers maison centrale au sein d'un centre pénitentiaire) sont des établissements pour peine qui accueillent les détenus condamnés à de longues peines. Le régime de détention est essentiellement axé sur la sécurité.

SAS - Structure d'accompagnement vers la sortie : Les structures d'accompagnement vers la sortie remplacent les centres pour peines aménagées. Elles reçoivent les personnes condamnées bénéficiant d'une mesure de semi-liberté ou d'un placement à l'extérieur ainsi que les personnes condamnées dont le reliquat de peine est inférieur à un an, afin de leur permettre de concrétiser un projet de réinsertion.

NC - Non communiqué : Non communiqué en raison du secret statistique.

Les chiffres au 1^{er} novembre 2025

Répartition des personnes écrouées

Catégories	Au 1er du mois	Au 1er du mois de l'année précédente	Evolution annuelle (%)
Ecroués	103 035	96 569	6,7 %
<i>Ecroués non détenus</i>	<i>17 662</i>	<i>16 439</i>	<i>7,4 %</i>
dont condamnés en détention à domicile sous surveillance électronique	16 789	15 591	7,7 %
dont condamnés en placement extérieur non hébergés	873	848	2,9 %
<i>Ecroués détenus</i>	<i>85 373</i>	<i>80 130</i>	<i>6,5 %</i>
dont prévenus	22 548	20 831	8,2 %
dont condamnés-prévenus	3 960	3 538	11,9 %
dont condamnés en semi-liberté	2 599	2 339	11,1 %
dont condamnés en placement extérieur hébergés	210	194	8,2 %
dont condamnés hors semi-liberté et placement extérieur hébergé	56 056	53 228	5,3 %
<i>Places opérationnelles</i>	<i>62 668</i>	<i>62 357</i>	<i>0,5 %</i>
Matelas au sol	6 515	3 962	64,4 %

Densité carcérale détaillée par type de quartier

Type d'établissement ou quartier	Densité carcérale (%)
CD/QCD	98,6 %
CNE	77,3 %
CSL/QSL	100,5 %
EPM/QM	71,3 %
EPSN	73,8 %
MA/QMA (1)	166,8 %
MC/QMC	92,0 %
SAS	95,3 %
Total France entière	136,2 %

¹ hors places mineurs

Etablissements selon la densité carcérale :

- 24 établissements ou quartiers ont une densité supérieure ou égale à 200% ;
- 70 établissements ou quartiers ont une densité supérieure ou égale à 150% et inférieure à 200% ;
- 35 établissements ou quartiers ont une densité supérieure ou égale à 120% et inférieure à 150% ;
- 27 établissements ou quartiers ont une densité supérieure ou égale à 100% et inférieure à 120% ;
- 122 établissements ou quartiers ont une densité inférieure à 100%.

Répartition des personnes écrouées en aménagement de peine

Catégories	Au 1er du mois	Au 1er du mois de l'année précédente	Evolution annuelle (%)
Total des aménagements de peine sous écrou	19 017	17 476	8,8 %
dont condamnés en semi-liberté	2 017	1 829	10,3 %
dont condamnés en détention à domicile sous surveillance électronique	16 014	14 711	8,9 %
dont condamnés en placement à l'extérieur	986	936	5,3 %
Part des aménagés sur l'ensemble des condamnés écroués (%)	23,6 %	23,1 %	-

Répartition des personnes écrouées en libération sous contrainte (hors libération conditionnelle)

Catégories	Au 1er du mois	Au 1er du mois de l'année précédente	Evolution annuelle (%)
Total des libérations sous contrainte sous écrou	1 454	1496	-2,8 %
<i>dont libérations sous contrainte de droit commun</i>	863	790	9,2 %
dont condamnés en semi-liberté	292	195	49,7 %
dont condamnés en détention à domicile sous surveillance électronique	480	507	-5,3 %
dont condamnés en placement à l'extérieur hébergés	23	17	35,3 %
dont condamnés en placement à l'extérieur non hébergés	68	71	-4,2 %
<i>dont libérations sous contrainte de plein droit</i>	591	706	-16,3 %

Tableau 1 : Effectifs des personnes écrouées

Effectifs actualisés au : 1^{er} novembre 2025

Champ : Métropole et Outre-Mer

Source : GENESIS / Traitement : DAP-SSER

Niveau	Ecroués détenus	Ecroués non détenus	Total écroués
Métropole	78 605	16 414	95 019
Outre-Mer	6 768	1 248	8 016
Total France entière	85 373	17 662	103 035

Tableau 2 : Evolution mensuelle des personnes écrouées détenues selon la catégorie pénale

Effectifs actualisés au : 1^{er} novembre 2025

Champ : Métropole et Outre-Mer

Source : GENESIS / Traitement : DAP-SSER

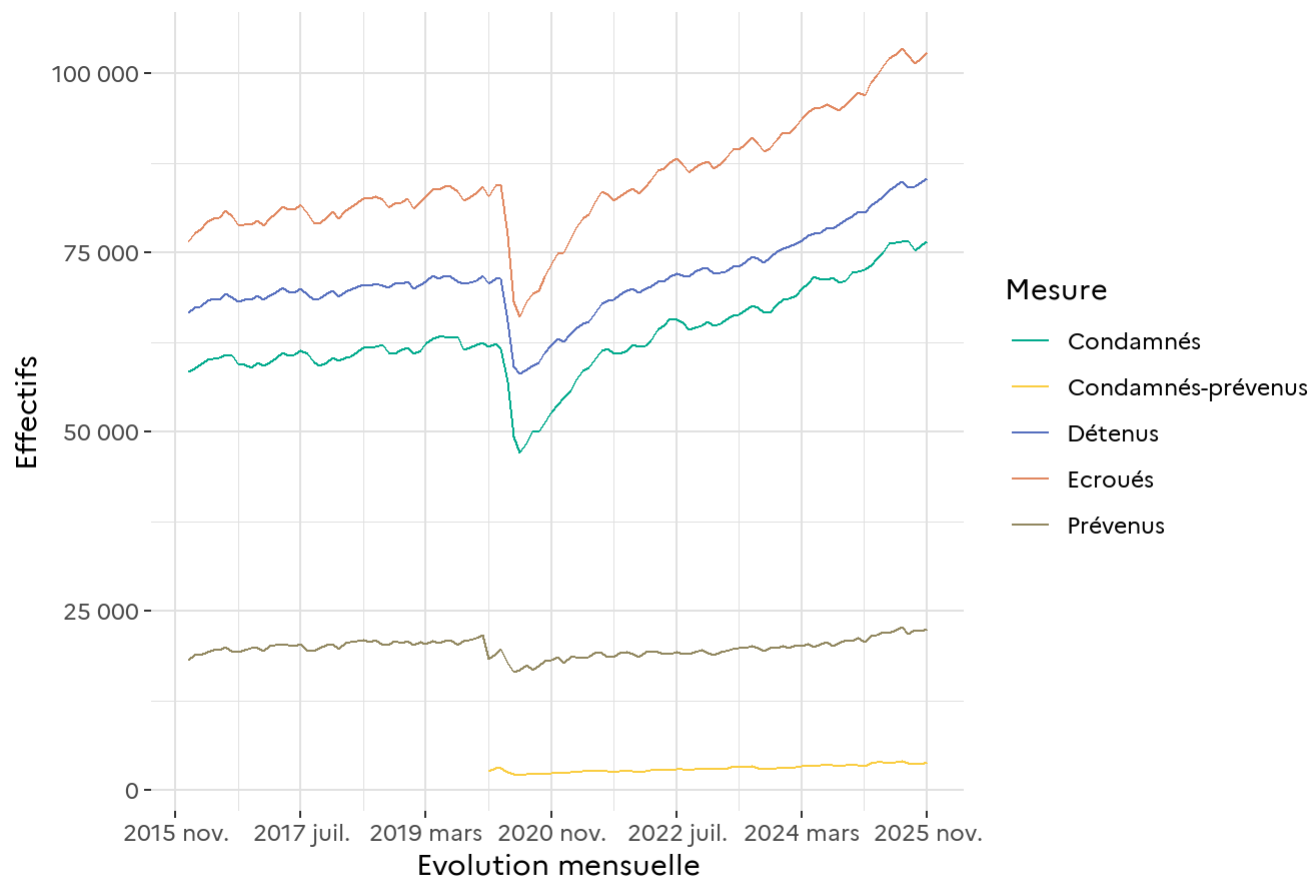
Date	PR	CP	CO	Ecroués détenus	Variation mensuelle	Pourcentage de prévenus
2023-11-01	19 885	3 115	52 130	75 130	–	26,5 %
2023-12-01	20 156	3 227	52 294	75 677	0,7 %	26,6 %
2024-01-01	19 936	3 143	52 818	75 897	0,3 %	26,3 %
2024-02-01	20 254	3 284	52 720	76 258	0,5 %	26,6 %
2024-03-01	20 220	3 463	53 083	76 766	0,7 %	26,3 %
2024-04-01	20 438	3 516	53 496	77 450	0,9 %	26,4 %
2024-05-01	19 978	3 455	54 214	77 647	0,3 %	25,7 %
2024-06-01	20 466	3 585	53 829	77 880	0,3 %	26,3 %
2024-07-01	20 753	3 589	54 167	78 509	0,8 %	26,4 %
2024-08-01	20 210	3 535	54 652	78 397	-0,1 %	25,8 %
2024-09-01	20 563	3 438	54 968	78 969	0,7 %	26,0 %
2024-10-01	21 049	3 509	55 073	79 631	0,8 %	26,4 %
2024-11-01	20 831	3 538	55 761	80 130	0,6 %	26,0 %
2024-12-01	21 291	3 619	55 882	80 792	0,8 %	26,4 %
2025-01-01	20 779	3 466	56 424	80 669	-0,2 %	25,8 %
2025-02-01	21 631	3 863	56 105	81 599	1,2 %	26,5 %
2025-03-01	21 649	3 899	56 604	82 152	0,7 %	26,4 %
2025-04-01	22 056	3 994	56 871	82 921	0,9 %	26,6 %
2025-05-01	21 957	3 850	57 874	83 681	0,9 %	26,2 %
2025-06-01	22 445	3 899	58 103	84 447	0,9 %	26,6 %
2025-07-01	22 822	4 047	58 082	84 951	0,6 %	26,9 %
2025-08-01	21 901	3 864	58 412	84 177	-0,9 %	26,0 %
2025-09-01	22 364	3 715	58 232	84 311	0,2 %	26,5 %
2025-10-01	22 301	3 742	58 819	84 862	0,7 %	26,3 %
2025-11-01	22 548	3 960	58 865	85 373	0,6 %	26,4 %

Graphique 3a : Evolution mensuelle des personnes écrouées et des personnes écrouées détenues

Effectifs actualisés au : 1^{er} novembre 2025

Champ : Métropole et Outre-Mer

Source : GENESIS / Traitement : DAP-SSER



Distinction des condamnés-prévenus à partir de 2020.

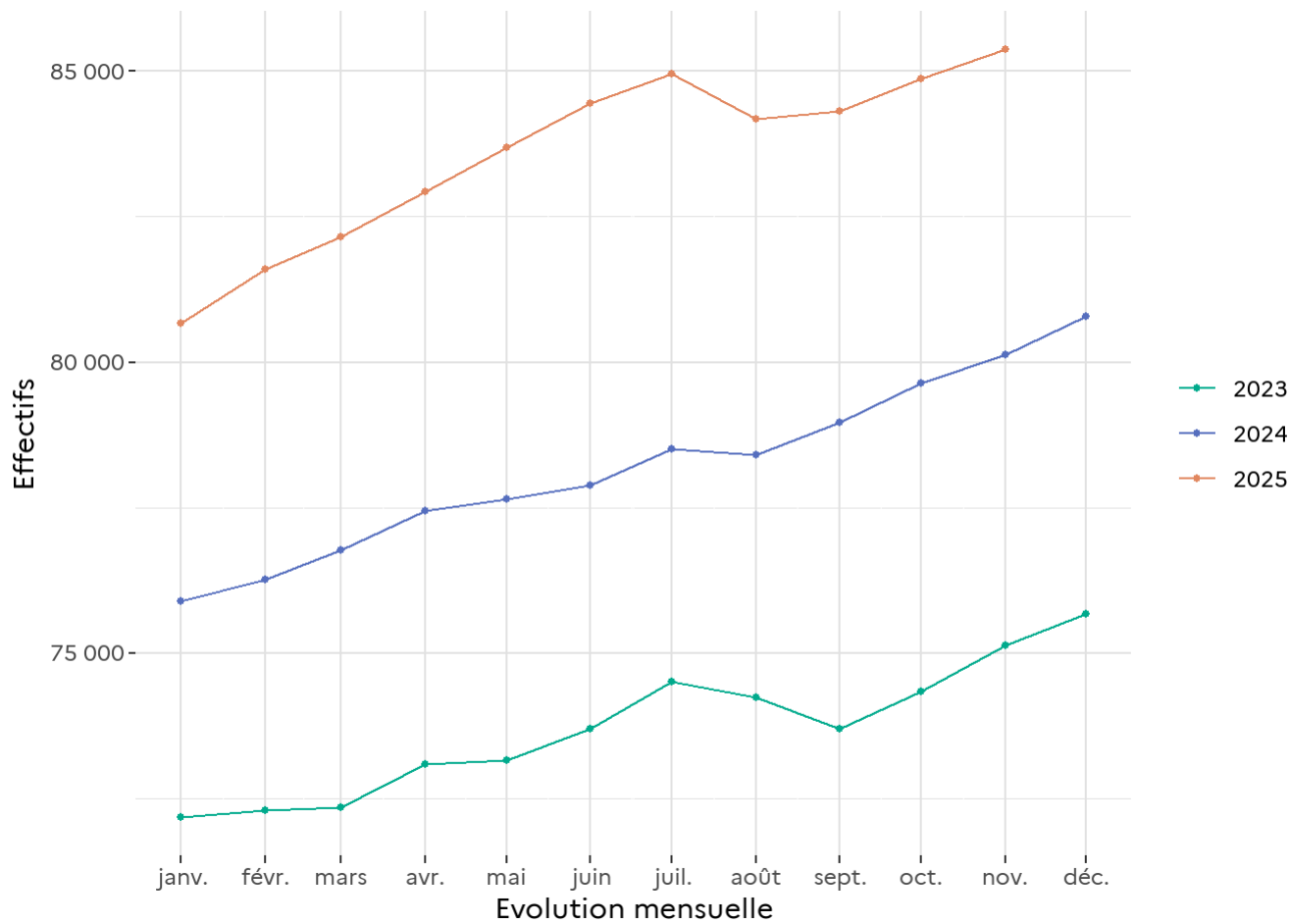
Avant cette date, ils sont répartis entre les condamnés et les prévenus.

Graphique 3b : Evolution mensuelle des personnes écrouées détenues

Effectifs actualisés au : 1^{er} novembre 2025

Champ : Métropole et Outre-Mer

Source : GENESIS / Traitement : DAP-SSER



Graphique 3c : Evolution mensuelle des personnes écrouées détenues selon la catégorie pénale

Effectifs actualisés au : 1^{er} novembre 2025

Champ : Métropole et Outre-Mer

Source : GENESIS / Traitement : DAP-SSER

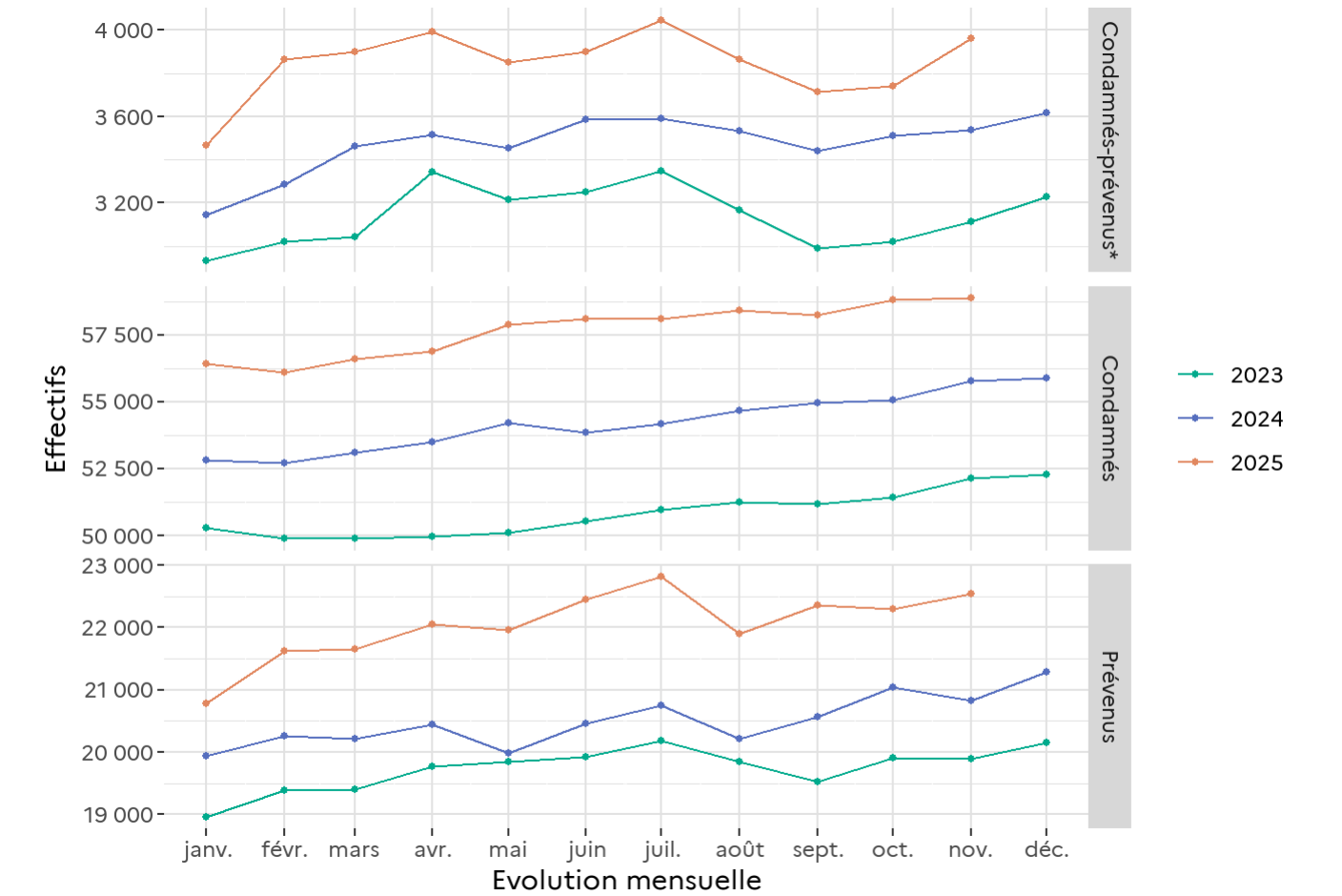


Tableau 4 : Evolution mensuelle des personnes écrouées non détenues

Effectifs actualisés au : 1^{er} novembre 2025

Champ : Métropole et Outre-Mer

Sources :

- GENESIS / Traitement : DAP-SSER pour les écroués non détenus
- IP Gide-GENESIS / Traitement : DAP pour le détail des DDSE et PENH

Date	DDSE			PENH		
	DDSE AP	DDSE LSC	Total DDSE	PENH AP	PENH LSC	Total PENH
2023-11-01	13 968	960	14 928	697	62	759
2023-12-01	14 501	908	15 409	701	68	769
2024-01-01	14 124	860	14 984	696	70	766
2024-02-01	14 727	887	15 614	691	78	769
2024-03-01	15 174	968	16 142	732	68	800
2024-04-01	15 445	941	16 386	736	71	807
2024-05-01	15 810	924	16 734	757	67	824
2024-06-01	15 728	865	16 593	737	82	819
2024-07-01	15 498	845	16 343	756	87	843
2024-08-01	15 232	886	16 118	780	86	866
2024-09-01	14 263	836	15 099	764	74	838
2024-10-01	14 394	858	15 252	752	77	829
2024-11-01	14 711	880	15 591	762	86	848
2024-12-01	14 912	814	15 726	782	72	854
2025-01-01	14 619	799	15 418	780	56	836
2025-02-01	15 464	841	16 305	804	72	876
2025-03-01	15 855	865	16 720	783	75	858
2025-04-01	16 373	863	17 236	820	79	899
2025-05-01	16 598	916	17 514	845	76	921
2025-06-01	16 482	901	17 383	841	68	909
2025-07-01	16 616	978	17 594	883	71	954
2025-08-01	16 456	951	17 407	867	68	935
2025-09-01	15 370	854	16 224	811	66	877
2025-10-01	15 527	832	16 359	796	69	865
2025-11-01	16 014	775	16 789	801	72	873

Graphique 5 : Evolution mensuelle des personnes écrouées non détenues

Effectifs actualisés au : 1^{er} novembre 2025

Champ : Métropole et Outre-Mer

Source : GENESIS / Traitement : DAP-SSER

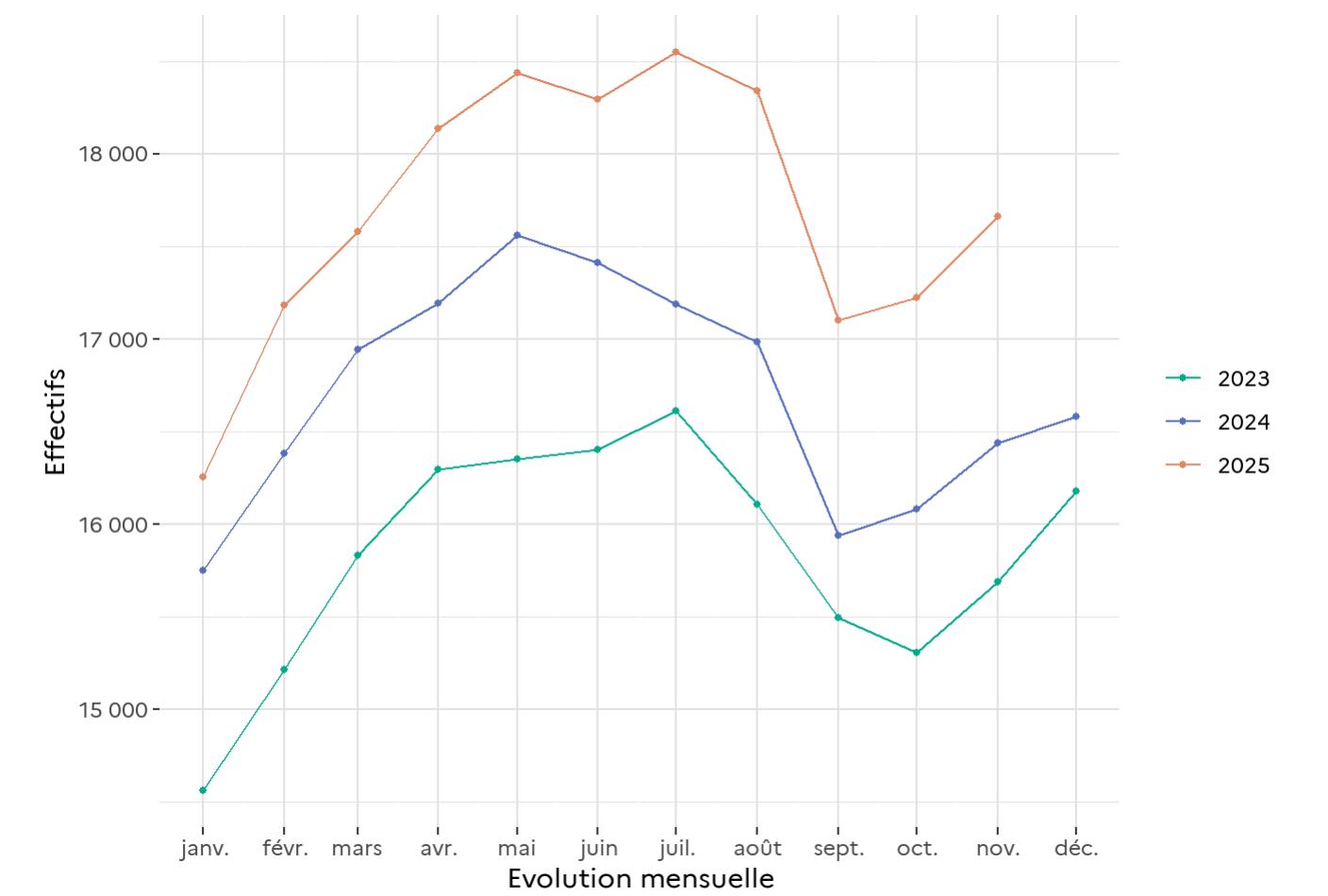


Tableau 6 : Effectifs des personnes écrouées détenues et densité carcérale

Effectifs actualisés au : 1^{er} novembre 2025

Champ : Métropole et Outre-Mer

Sources :

- Effectifs écroués : GENESIS / Traitement : DAP-SSER
- Places opérationnelles : Ministère de la Justice / DAP / SDSP / SP2 - Fichier des places opérationnelles

Niveau	Capacité norme circulaire	Capacité opérationnelle	Ecroués détenus	Densité carcérale
Métropole	58 935	58 087	78 605	135,3 %
Outre-Mer	4 608	4 581	6 768	147,7 %
Total France entière	63 543	62 668	85 373	136,2 %

Capacité norme circulaire : la circulaire A.P. 88.05G du 17 mai 1988 définit le mode de calcul de la capacité des établissements pénitentiaires.

Capacité opérationnelle : correspond au nombre de places effectivement disponibles dans les établissements pénitentiaires.

Densité carcérale : ce ratio s’obtient en rapportant le nombre de détenus à la capacité opérationnelle.

Tableau 7 : Répartition des personnes écrouées par Direction Interrégionale

Effectifs actualisés au : 1^{er} novembre 2025

Champ : Métropole et Outre-Mer

Source : GENESIS / Traitement : DAP-SSER

Direction Interrégionale	Ecroués détenus	Ecroués non détenus	Total écroués
DISP BORDEAUX	6 896	1 356	8 252
DISP DIJON	5 271	1 309	6 580
DISP LILLE	8 063	1 482	9 545
DISP LYON	8 299	2 024	10 323
DISP MARSEILLE	9 700	1 961	11 661
DISP PARIS	16 384	2 866	19 250
DISP RENNES	9 989	2 219	12 208
DISP STRASBOURG	6 874	1 447	8 321
DISP TOULOUSE	7 129	1 750	8 879
Total Métropole	78 605	16 414	95 019
DSPOM	6 768	1 248	8 016
Total France entière	85 373	17 662	103 035

Tableau 8 : Répartition des personnes écrouées détenues par Direction Interrégionale

Effectifs actualisés au : 1^{er} novembre 2025

Champ : Métropole et Outre-Mer

Sources :

- Effectifs écroués détenus : GENESIS / Traitement : DAP-SSER
- Places opérationnelles : Ministère de la Justice / DAP / SDSP / SP2 - Fichier des places opérationnelles

Direction Interrégionale	Capacité norme circulaire	Capacité opérationnelle	Ecroués détenus	Densité carcérale
DISP BORDEAUX	5 450	5 438	6 896	126,8 %
DISP DIJON	4 377	4 224	5 271	124,8 %
DISP LILLE	6 156	5 978	8 063	134,9 %
DISP LYON	6 084	6 049	8 299	137,2 %
DISP MARSEILLE	7 140	7 119	9 700	136,3 %
DISP PARIS	10 411	10 337	16 384	158,5 %
DISP RENNES	8 083	7 863	9 989	127,0 %
DISP STRASBOURG	6 407	6 364	6 874	108,0 %
DISP TOULOUSE	4 827	4 715	7 129	151,2 %
Total Métropole	58 935	58 087	78 605	135,3 %
DSPOM	4 608	4 581	6 768	147,7 %
Total France entière	63 543	62 668	85 373	136,2 %

Capacité norme circulaire : la circulaire A.P. 88.05G du 17 mai 1988 définit le mode de calcul de la capacité des établissements pénitentiaires.

Capacité opérationnelle : correspond au nombre de places effectivement disponibles dans les établissements pénitentiaires.

Densité carcérale : ce ratio s’obtient en rapportant le nombre de détenus à la capacité opérationnelle.

Tableau 9 : Répartition des personnes non détenues par Direction Interrégionale

Effectifs actualisés au : 1^{er} novembre 2025

Champ : Métropole et Outre-Mer

Sources :

- GENESIS / Traitement : DAP-SSER pour les écroués détenus
- IP Gide-GENESIS / Traitement : DAP pour le détail DDSE et PENH

Direction Interrégionale	DDSE	PENH	Ecroués non détenus
DISP BORDEAUX	1 283	73	1 356
DISP DIJON	1 265	44	1 309
DISP LILLE	1 378	104	1 482
DISP LYON	1 883	141	2 024
DISP MARSEILLE	1 898	63	1 961
DISP PARIS	2 736	130	2 866
DISP RENNES	2 130	89	2 219
DISP STRASBOURG	1 363	84	1 447
DISP TOULOUSE	1 652	98	1 750
Total Métropole	15 588	826	16 414
DSPOM	1 201	47	1 248
Total France entière	16 789	873	17 662

Sont pris en compte à la fois les DDSE et PENH dans le cadre d'un aménagement de peine et ceux dans le cadre d'une libération sous contrainte.

Tableau 10 : Densité carcérale selon le type d'établissement par Direction Interrégionale

Effectifs actualisés au : 1^{er} novembre 2025

Champ : Métropole et Outre-Mer

Sources :

- Effectifs écroués détenus : GENESIS / Traitement : DAP-SSER
- Places opérationnelles : Ministère de la Justice / DAP / SDSP / SP2 - Fichier des places opérationnelles

Direction Interrégionale	MA/QMA (1)	EPM/QM	Etablissements pour peine	Densité totale
DISP BORDEAUX	169,9 %	79,1 %	94,8 %	126,8 %
DISP DIJON	161,8 %	53,7 %	92,4 %	124,8 %
DISP LILLE	164,1 %	72,6 %	98,4 %	134,9 %
DISP LYON	163,9 %	67,9 %	91,4 %	137,2 %
DISP MARSEILLE	165,2 %	89,2 %	95,0 %	136,3 %
DISP PARIS	179,8 %	78,3 %	105,5 %	158,5 %
DISP RENNES	156,5 %	66,3 %	95,6 %	127,0 %
DISP STRASBOURG	124,9 %	54,6 %	91,4 %	108,0 %
DISP TOULOUSE	193,8 %	83,3 %	95,8 %	151,2 %
Total Métropole	165,6 %	73,4 %	95,6 %	135,3 %
DSPOM	186,7 %	56,9 %	119,3 %	147,7 %
Total France entière	166,8 %	71,3 %	97,8 %	136,2 %

¹ hors places mineurs

Tableau 11 : Densité carcérale selon le type d'établissement ou quartier

Effectifs actualisés au : 1^{er} novembre 2025

Champ : Métropole et Outre-Mer

Sources :

- Effectifs écroués détenus : GENESIS / Traitement : DAP-SSER
- Places opérationnelles : Ministère de la Justice / DAP / SDSP / SP2 - Fichier des places opérationnelles

Type d'établissement ou quartier	Ecroués détenus	Capacité opérationnelle	Densité carcérale
CD/QCD	20 315	20 607	98,6 %
CNE	136	176	77,3 %
CSL/QSL	1 628	1 620	100,5 %
EPM/QM	792	1 111	71,3 %
EPSN	62	84	73,8 %
MA/QMA (1)	58 925	35 319	166,8 %
MC/QMC	1 696	1 843	92,0 %
SAS	1 819	1 908	95,3 %
Total France entière	85 373	62 668	136,2 %

¹ hors places mineurs
Capacité opérationnelle : correspond au nombre de places effectivement disponibles dans les établissements pénitentiaires.
Densité carcérale : ce ratio s'obtient en rapportant le nombre de détenus à la capacité opérationnelle.

Tableau 12 : Répartition des personnes détenues selon la catégorie pénale

Effectifs actualisés au : 1^{er} novembre 2025

Champ : Métropole et Outre-Mer

Source : GENESIS / Traitement : DAP-SSER

	Métropole	Outre-Mer	Total France entière
Femmes PR	935	88	1 023
Hommes PR	19 745	1 780	21 525
<i>Total PR</i>	<i>20 680</i>	<i>1 868</i>	<i>22 548</i>
Femmes CO et CP	1 803	153	1 956
Hommes CO et CP	56 122	4 747	60 869
<i>Total CO et CP</i>	<i>57 925</i>	<i>4 900</i>	<i>62 825</i>
Femmes	2 738	241	2 979
Hommes	75 867	6 527	82 394
Total détenus	78 605	6 768	85 373

Tableau 13 : Répartition des personnes détenues selon la catégorie pénale et par Direction Interrégionale

Effectifs actualisés au : 1^{er} novembre 2025

Champ : Métropole et Outre-Mer

Source : GENESIS / Traitement : DAP-SSER

Direction Interrégionale	Prévenus	Condamnés-prévenus	Condamnés	Détenus	Taux de prévenus (%)
DISP BORDEAUX	1 610	231	5 055	6 896	23,3 %
DISP DIJON	1 197	204	3 870	5 271	22,7 %
DISP LILLE	2 062	409	5 592	8 063	25,6 %
DISP LYON	2 135	432	5 732	8 299	25,7 %
DISP MARSEILLE	2 646	523	6 531	9 700	27,3 %
DISP PARIS	5 620	863	9 901	16 384	34,3 %
DISP RENNES	2 125	440	7 424	9 989	21,3 %
DISP STRASBOURG	1 505	286	5 083	6 874	21,9 %
DISP TOULOUSE	1 780	354	4 995	7 129	25,0 %
<i>Total Métropole</i>	<i>20 680</i>	<i>3 742</i>	<i>54 183</i>	<i>78 605</i>	<i>26,3 %</i>
DSPOM	1 868	218	4 682	6 768	27,6 %
Total France entière	22 548	3 960	58 865	85 373	26,4 %

Tableau 14 : Répartition des personnes détenues par établissement - Direction Interrégionale de Bordeaux

Effectifs actualisés au : 1^{er} novembre 2025

Champ : Direction Interrégionale de Bordeaux

Sources :

- Effectifs écroués détenus : GENESIS / Traitement : DAP-SSER, IP Gide-GENESIS / Traitement : DAP pour le détail par quartier
- Places opérationnelles : Ministère de la Justice / DAP / SDSP / SP2 - Fichier des places opérationnelles

Etablissement	Quartier (1)	Capacité norme circulaire	Capacité opérationnelle	Ecroués détenus	Densité carcérale
CD BEDENAC	CD/QCD	194	194	190	97,9 %
CD EYSSES	CD/QCD	283	278	280	100,7 %
CD MAUZAC	CD/QCD	369	367	361	98,4 %
CD NEUVIC SUR L ISLE	CD/QCD	397	397	384	96,7 %
CD UZERCHE	CD/QCD	581	581	569	97,9 %
CP MONT DE MARSAN	CD/QCD	354	354	335	94,6 %
CP POITIERS VIVONNE	CD/QCD	271	271	257	94,8 %
Total	CD/QCD	2 449	2 442	2 376	97,3 %
CP MONT DE MARSAN	CSL/QSL	16	16	11	68,8 %
CP POITIERS VIVONNE	CSL/QSL	30	30	15	50,0 %
Total	CSL/QSL	46	46	26	56,5 %
CP BORDEAUX GRADIGNAN	MA/QMA	551	551	1 086	197,1 %
CP MONT DE MARSAN	MA/QMA	367	367	554	151,0 %
CP POITIERS VIVONNE	MA/QMA	305	305	565	185,2 %
MA AGEN	MA/QMA	143	143	214	149,7 %
MA ANGOULEME	MA/QMA	236	236	285	120,8 %
MA BAYONNE	MA/QMA	75	75	153	204,0 %
MA GUERET	MA/QMA	32	32	52	162,5 %
MA LIMOGES	MA/QMA	83	83	177	213,3 %
MA NIORT	MA/QMA	66	66	119	180,3 %
MA PAU	MA/QMA	242	242	271	112,0 %
MA PERIGUEUX	MA/QMA	99	99	181	182,8 %
MA ROCHEFORT	MA/QMA	52	52	106	203,8 %
MA SAINTES	MA/QMA	79	74	130	175,7 %
MA TULLE	MA/QMA	47	47	97	206,4 %

Etablissement	Quartier (1)	Capacité norme circulaire	Capacité opérationnelle	Ecroués détenus	Densité carcérale
<i>Total</i>	<i>MA/QMA</i>	<i>2 377</i>	<i>2 372</i>	<i>3 990</i>	<i>168,2 %</i>
MC ST MARTIN DE RE	MC/QMC	458	458	393	85,8 %
<i>Total</i>	<i>MC/QMC</i>	<i>458</i>	<i>458</i>	<i>393</i>	<i>85,8 %</i>
CP BORDEAUX GRADIGNAN	SAS	82	82	75	91,5 %
CP POITIERS VIVONNE	SAS	38	38	36	94,7 %
<i>Total</i>	<i>SAS</i>	<i>120</i>	<i>120</i>	<i>111</i>	<i>92,5 %</i>
Direction Interrégionale	Total	5 450	5 438	6 896	126,8 %

¹ Seuls les quartiers administratifs sont ici référencés : les places femmes et mineurs sont ainsi comptabilisées dans les quartiers QMA, QCD, QSL, SAS ou QMC.

Capacité norme circulaire : la circulaire A.P. 88.05G du 17 mai 1988 définit le mode de calcul de la capacité des établissements pénitentiaires.

Capacité opérationnelle : correspond au nombre de places effectivement disponibles dans les établissements pénitentiaires.

Densité carcérale : ce ratio s'obtient en rapportant le nombre de détenus à la capacité opérationnelle.

Tableau 15 : Répartition des personnes détenues par établissement - Direction Interrégionale de Dijon

Effectifs actualisés au : 1^{er} novembre 2025

Champ : Direction Interrégionale de Dijon

Sources :

- Effectifs écroués détenus : GENESIS / Traitement : DAP-SSER, IP Gide-GENESIS / Traitement : DAP pour le détail par quartier
- Places opérationnelles : Ministère de la Justice / DAP / SDSP / SP2 - Fichier des places opérationnelles

Etablissement	Quartier (1)	Capacité norme circulaire	Capacité opérationnelle	Ecroués détenus	Densité carcérale
CD CHATEAUDUN	CD/QCD	582	582	568	97,6 %
CD JOUX LA VILLE	CD/QCD	602	602	573	95,2 %
CP CHATEAUROUX	CD/QCD	270	258	250	96,9 %
CP ORLEANS SARAN	CD/QCD	217	217	197	90,8 %
CP VARENNES LE GRAND	CD/QCD	191	191	176	92,1 %
Total	CD/QCD	1 862	1 850	1 764	95,4 %
CP ORLEANS SARAN	CSL/QSL	60	60	47	78,3 %
CSL BESANCON	CSL/QSL	25	25	16	64,0 %
CSL MONTARGIS	CSL/QSL	20	20	9	45,0 %
Total	CSL/QSL	105	105	72	68,6 %
CP CHATEAUROUX	MA/QMA	105	105	146	139,0 %
CP ORLEANS SARAN	MA/QMA	538	538	766	142,4 %
CP VARENNES LE GRAND	MA/QMA	209	207	360	173,9 %
MA AUXERRE	MA/QMA	101	101	207	205,0 %
MA BELFORT	MA/QMA	39	25	25	100,0 %
MA BESANCON	MA/QMA	276	276	402	145,7 %
MA BLOIS	MA/QMA	115	115	185	160,9 %
MA BOURGES	MA/QMA	115	115	191	166,1 %
MA DIJON	MA/QMA	185	180	325	180,6 %
MA LONS LE SAUNIER	MA/QMA	39	39	67	171,8 %
MA MONTBELIARD	MA/QMA	41	41	62	151,2 %
MA NEVERS	MA/QMA	118	118	146	123,7 %
MA TOURS	MA/QMA	144	143	314	219,6 %
MA VESOUL	MA/QMA	50	50	69	138,0 %

Etablissement	Quartier (1)	Capacité norme circulaire	Capacité opérationnelle	Ecroués détenus	Densité carcérale
<i>Total</i>	<i>MA/QMA</i>	<i>2 075</i>	<i>2 053</i>	<i>3 265</i>	<i>159,0 %</i>
MC ST MAUR	MC/QMC	335	216	170	78,7 %
<i>Total</i>	<i>MC/QMC</i>	<i>335</i>	<i>216</i>	<i>170</i>	<i>78,7 %</i>
Direction Interrégionale	Total	4 377	4 224	5 271	124,8 %

¹ Seuls les quartiers administratifs sont ici référencés : les places femmes et mineurs sont ainsi comptabilisées dans les quartiers QMA, QCD, QSL, SAS ou QMC.

Capacité norme circulaire : la circulaire A.P. 88.05G du 17 mai 1988 définit le mode de calcul de la capacité des établissements pénitentiaires.

Capacité opérationnelle : correspond au nombre de places effectivement disponibles dans les établissements pénitentiaires.

Densité carcérale : ce ratio s'obtient en rapportant le nombre de détenus à la capacité opérationnelle.

Tableau 16 : Répartition des personnes détenues par établissement - Direction Interrégionale de Lille

Effectifs actualisés au : 1^{er} novembre 2025

Champ : Direction Interrégionale de Lille

Sources :

- Effectifs écroués détenus : GENESIS / Traitement : DAP-SSER, IP Gide-GENESIS / Traitement : DAP pour le détail par quartier
- Places opérationnelles : Ministère de la Justice / DAP / SDSP / SP2 - Fichier des places opérationnelles

Etablissement	Quartier (1)	Capacité norme circulaire	Capacité opérationnelle	Ecroués détenus	Densité carcérale
CD BAPAUME	CD/QCD	592	592	561	94,8 %
CP CHATEAU THIERRY	CD/QCD	12	12	8	66,7 %
CP LAON	CD/QCD	199	198	192	97,0 %
CP LIANCOURT	CD/QCD	593	593	579	97,6 %
CP LILLE ANNOEULLIN	CD/QCD	209	209	219	104,8 %
CP LONGUENESSE	CD/QCD	399	399	399	100,0 %
CP MAUBEUGE	CD/QCD	198	198	189	95,5 %
<i>Total</i>	<i>CD/QCD</i>	<i>2 202</i>	<i>2 201</i>	<i>2 147</i>	<i>97,5 %</i>
CP LILLE LOOS SEQUEDIN	CNE	19	19	12	63,2 %
<i>Total</i>	<i>CNE</i>	<i>19</i>	<i>19</i>	<i>12</i>	<i>63,2 %</i>
CP BEAUVAIS	CSL/QSL	30	30	24	80,0 %
CP LILLE LOOS SEQUEDIN	CSL/QSL	54	35	30	85,7 %
CP LONGUENESSE	CSL/QSL	50	50	25	50,0 %
<i>Total</i>	<i>CSL/QSL</i>	<i>134</i>	<i>115</i>	<i>79</i>	<i>68,7 %</i>
EPM QUIEVRECHAIN	EPM	59	59	41	69,5 %
<i>Total</i>	<i>EPM</i>	<i>59</i>	<i>59</i>	<i>41</i>	<i>69,5 %</i>
CP BEAUVAIS	MA/QMA	586	586	727	124,1 %
CP LAON	MA/QMA	189	189	348	184,1 %
CP LIANCOURT	MA/QMA	20	19	13	68,4 %
CP LILLE ANNOEULLIN	MA/QMA	429	429	693	161,5 %
CP LILLE LOOS SEQUEDIN	MA/QMA	581	581	968	166,6 %
CP LONGUENESSE	MA/QMA	193	193	354	183,4 %

Etablissement	Quartier (1)	Capacité norme circulaire	Capacité opérationnelle	Ecroués détenus	Densité carcérale
CP MAUBEUGE	MA/QMA	200	200	275	137,5 %
MA AMIENS	MA/QMA	268	268	566	211,2 %
MA ARRAS	MA/QMA	205	193	236	122,3 %
MA BETHUNE	MA/QMA	180	177	358	202,3 %
MA DOUAI	MA/QMA	383	267	532	199,3 %
MA DUNKERQUE	MA/QMA	105	105	134	127,6 %
MA VALENCIENNES	MA/QMA	212	212	359	169,3 %
<i>Total</i>	<i>MA/QMA</i>	<i>3 551</i>	<i>3 419</i>	<i>5 563</i>	<i>162,7 %</i>
CP CHATEAU THIERRY	MC/QMC	101	75	49	65,3 %
CP VENDIN LE VIEIL	MC/QMC	0	0	96	Inf
<i>Total</i>	<i>MC/QMC</i>	<i>101</i>	<i>75</i>	<i>145</i>	<i>193,3 %</i>
CP LONGUENESSE	SAS	90	90	76	84,4 %
<i>Total</i>	<i>SAS</i>	<i>90</i>	<i>90</i>	<i>76</i>	<i>84,4 %</i>
Direction Interrégionale	Total	6 156	5 978	8 063	134,9 %

¹ Seuls les quartiers administratifs sont ici référencés : les places femmes et mineurs sont ainsi comptabilisées dans les quartiers QMA, QCD, QSL, SAS ou QMC.

Capacité norme circulaire : la circulaire A.P. 88.05G du 17 mai 1988 définit le mode de calcul de la capacité des établissements pénitentiaires.

Capacité opérationnelle : correspond au nombre de places effectivement disponibles dans les établissements pénitentiaires.

Densité carcérale : ce ratio s'obtient en rapportant le nombre de détenus à la capacité opérationnelle.

Tableau 17 : Répartition des personnes détenues par établissement - Direction Interrégionale de Lyon

Effectifs actualisés au : 1^{er} novembre 2025

Champ : Direction Interrégionale de Lyon

Sources :

- Effectifs écroués détenus : GENESIS / Traitement : DAP-SSER, IP Gide-GENESIS / Traitement : DAP pour le détail par quartier
- Places opérationnelles : Ministère de la Justice / DAP / SDSP / SP2 - Fichier des places opérationnelles

Etablissement	Quartier (1)	Capacité norme circulaire	Capacité opérationnelle	Ecroués détenus	Densité carcérale
CD ROANNE	CD/QCD	577	577	556	96,4 %
CP AITON	CD/QCD	200	200	183	91,5 %
CP BOURG EN BRESSE	CD/QCD	300	300	281	93,7 %
CP RIOM	CD/QCD	164	164	157	95,7 %
CP ST QUENTIN FALLAVIER	CD/QCD	193	193	183	94,8 %
Total	CD/QCD	1 434	1 434	1 360	94,8 %
CP BOURG EN BRESSE	CSL/QSL	40	40	26	65,0 %
CP GRENOBLE VARCES	CSL/QSL	34	34	38	111,8 %
CP RIOM	CSL/QSL	20	20	13	65,0 %
CP ST ETIENNE LA TALAUDIERE	CSL/QSL	40	40	36	90,0 %
CP VILLEFRANCHE SUR SAONE	CSL/QSL	39	39	27	69,2 %
CSL LYON	CSL/QSL	116	116	103	88,8 %
Total	CSL/QSL	289	289	243	84,1 %
EPM RHONE	EPM	59	59	43	72,9 %
Total	EPM	59	59	43	72,9 %
CP AITON	MA/QMA	219	219	307	140,2 %
CP BOURG EN BRESSE	MA/QMA	351	351	514	146,4 %
CP GRENOBLE VARCES	MA/QMA	232	224	403	179,9 %
CP MOULINS YZEURE	MA/QMA	146	146	267	182,9 %
CP RIOM	MA/QMA	384	384	546	142,2 %
CP ST ETIENNE LA TALAUDIERE	MA/QMA	287	263	417	158,6 %
CP ST QUENTIN FALLAVIER	MA/QMA	239	239	476	199,2 %
CP VALENCE	MA/QMA	344	344	497	144,5 %

Etablissement	Quartier (1)	Capacité norme circulaire	Capacité opérationnelle	Ecroués détenus	Densité carcérale
CP VILLEFRANCHE SUR SAONE	MA/QMA	599	599	876	146,2 %
MA AURILLAC	MA/QMA	72	72	98	136,1 %
MA BONNEVILLE	MA/QMA	187	187	309	165,2 %
MA CHAMBERY	MA/QMA	93	90	179	198,9 %
MA LE PUY EN VELAY	MA/QMA	36	36	93	258,3 %
MA LYON CORBAS	MA/QMA	678	678	1 258	185,5 %
MA MONTLUCON	MA/QMA	22	22	35	159,1 %
MA PRIVAS	MA/QMA	57	57	82	143,9 %
<i>Total</i>	<i>MA/QMA</i>	<i>3 946</i>	<i>3 911</i>	<i>6 357</i>	<i>162,5 %</i>
CP MOULINS YZEURE	MC/QMC	122	122	110	90,2 %
CP VALENCE	MC/QMC	114	114	86	75,4 %
<i>Total</i>	<i>MC/QMC</i>	<i>236</i>	<i>236</i>	<i>196</i>	<i>83,1 %</i>
CP VALENCE	SAS	120	120	100	83,3 %
<i>Total</i>	<i>SAS</i>	<i>120</i>	<i>120</i>	<i>100</i>	<i>83,3 %</i>
Direction Interrégionale	Total	6 084	6 049	8 299	137,2 %

¹ Seuls les quartiers administratifs sont ici référencés : les places femmes et mineurs sont ainsi comptabilisées dans les quartiers QMA, QCD, QSL, SAS ou QMC.

Capacité norme circulaire : la circulaire A.P. 88.05G du 17 mai 1988 définit le mode de calcul de la capacité des établissements pénitentiaires.

Capacité opérationnelle : correspond au nombre de places effectivement disponibles dans les établissements pénitentiaires.

Densité carcérale : ce ratio s'obtient en rapportant le nombre de détenus à la capacité opérationnelle.

Tableau 18 : Répartition des personnes détenues par établissement - Direction Interrégionale de Marseille

Effectifs actualisés au : 1^{er} novembre 2025

Champ : Direction Interrégionale de Marseille

Sources :

- Effectifs écroués détenus : GENESIS / Traitement : DAP-SSER, IP Gide-GENESIS / Traitement : DAP pour le détail par quartier
- Places opérationnelles : Ministère de la Justice / DAP / SDSP / SP2 - Fichier des places opérationnelles

Etablissement	Quartier (1)	Capacité norme circulaire	Capacité opérationnelle	Ecroués détenus	Densité carcérale
CD CASABIANDA	CD/QCD	194	194	160	82,5 %
CD SALON DE PROVENCE	CD/QCD	650	650	624	96,0 %
CD TARASCON	CD/QCD	650	650	640	98,5 %
CP AVIGNON LE PONTET	CD/QCD	180	180	170	94,4 %
CP BORGIO	CD/QCD	48	48	47	97,9 %
CP MARSEILLE	CD/QCD	60	60	54	90,0 %
CP TOULON LA FARLEDE	CD/QCD	191	191	189	99,0 %
Total	CD/QCD	1 973	1 973	1 884	95,5 %
CP AIX LUYNES	CNE	52	50	43	86,0 %
Total	CNE	52	50	43	86,0 %
CP AIX LUYNES	CSL/QSL	31	31	30	96,8 %
CP AVIGNON LE PONTET	CSL/QSL	51	51	28	54,9 %
CP TOULON LA FARLEDE	CSL/QSL	41	41	41	100,0 %
Total	CSL/QSL	123	123	99	80,5 %
EPM MARSEILLE	EPM	59	40	41	102,5 %
Total	EPM	59	40	41	102,5 %
CP AIX LUYNES	MA/QMA	1 233	1 233	2 110	171,1 %
CP AVIGNON LE PONTET	MA/QMA	394	394	720	182,7 %
CP BORGIO	MA/QMA	193	193	276	143,0 %
CP MARSEILLE	MA/QMA	513	513	1 003	195,5 %
CP TOULON LA FARLEDE	MA/QMA	394	394	578	146,7 %

Etablissement	Quartier (1)	Capacité norme circulaire	Capacité opérationnelle	Ecroués détenus	Densité carcérale
MA AJACCIO	MA/QMA	53	53	82	154,7 %
MA DIGNE LES BAINS	MA/QMA	35	35	57	162,9 %
MA DRAGUIGNAN	MA/QMA	504	504	710	140,9 %
MA GAP	MA/QMA	37	37	53	143,2 %
MA GRASSE	MA/QMA	574	574	778	135,5 %
MA NICE	MA/QMA	355	355	639	180,0 %
<i>Total</i>	<i>MA/QMA</i>	<i>4 285</i>	<i>4 285</i>	<i>7 006</i>	<i>163,5 %</i>
MC ARLES	MC/QMC	160	160	141	88,1 %
<i>Total</i>	<i>MC/QMC</i>	<i>160</i>	<i>160</i>	<i>141</i>	<i>88,1 %</i>
CP AIX LUYNES	SAS	51	51	51	100,0 %
CP AVIGNON LE PONTET	SAS	120	120	119	99,2 %
CP MARSEILLE	SAS	137	137	137	100,0 %
CP TOULON LA FARLEDE	SAS	180	180	179	99,4 %
<i>Total</i>	<i>SAS</i>	<i>488</i>	<i>488</i>	<i>486</i>	<i>99,6 %</i>
Direction Interrégionale	Total	7 140	7 119	9 700	136,3 %

¹ Seuls les quartiers administratifs sont ici référencés : les places femmes et mineurs sont ainsi comptabilisées dans les quartiers QMA, QCD, QSL, SAS ou QMC.

Capacité norme circulaire : la circulaire A.P. 88.05G du 17 mai 1988 définit le mode de calcul de la capacité des établissements pénitentiaires.

Capacité opérationnelle : correspond au nombre de places effectivement disponibles dans les établissements pénitentiaires.

Densité carcérale : ce ratio s'obtient en rapportant le nombre de détenus à la capacité opérationnelle.

Tableau 19 : Répartition des personnes détenues par établissement - Direction Interrégionale de Paris

Effectifs actualisés au : 1^{er} novembre 2025

Champ : Direction Interrégionale de Paris

Sources :

- Effectifs écroués détenus : GENESIS / Traitement : DAP-SSER, IP Gide-GENESIS / Traitement : DAP pour le détail par quartier
- Places opérationnelles : Ministère de la Justice / DAP / SDSP / SP2 - Fichier des places opérationnelles

Etablissement	Quartier (1)	Capacité norme circulaire	Capacité opérationnelle	Ecroués détenus	Densité carcérale
CD MELUN	CD/QCD	301	301	294	97,7 %
CP MEAUX CHAUCONIN NEUFMONTIERS	CD/QCD	191	191	184	96,3 %
CP SUD FRANCILIEN	CD/QCD	709	709	672	94,8 %
<i>Total</i>	<i>CD/QCD</i>	<i>1 201</i>	<i>1 201</i>	<i>1 150</i>	<i>95,8 %</i>
CP FRESNES	CNE	55	55	39	70,9 %
CP SUD FRANCILIEN	CNE	52	52	42	80,8 %
<i>Total</i>	<i>CNE</i>	<i>107</i>	<i>107</i>	<i>81</i>	<i>75,7 %</i>
CP BOIS D ARCY	CSL/QSL	61	61	47	77,0 %
CP FRESNES - Villejuif	CSL/QSL	84	84	160	190,5 %
CP NANTERRE	CSL/QSL	92	92	134	145,7 %
CP PARIS LA SANTE	CSL/QSL	100	100	136	136,0 %
CSL CORBEIL ESSONNES	CSL/QSL	80	80	113	141,2 %
CSL GAGNY	CSL/QSL	49	49	87	177,6 %
CSL MELUN	CSL/QSL	43	43	61	141,9 %
<i>Total</i>	<i>CSL/QSL</i>	<i>509</i>	<i>509</i>	<i>738</i>	<i>145,0 %</i>
EPM PORCHEVILLE	EPM	59	59	54	91,5 %
<i>Total</i>	<i>EPM</i>	<i>59</i>	<i>59</i>	<i>54</i>	<i>91,5 %</i>
CP FRESNES	EPSN	84	84	62	73,8 %
<i>Total</i>	<i>EPSN</i>	<i>84</i>	<i>84</i>	<i>62</i>	<i>73,8 %</i>
CP BOIS D ARCY	MA/QMA	501	472	999	211,7 %
CP FLEURY MEROGIS	MA/QMA	2 824	2 820	4 765	169,0 %
CP FRESNES	MA/QMA	1 338	1 338	2 221	166,0 %
CP MEAUX CHAUCONIN NEUFMONTIERS	MA/QMA	446	446	793	177,8 %
CP NANTERRE	MA/QMA	597	597	1 199	200,8 %

Etablissement	Quartier (1)	Capacité norme circulaire	Capacité opérationnelle	Ecroués détenus	Densité carcérale
CP OSNY PONTOISE	MA/QMA	570	570	1 019	178,8 %
CP PARIS LA SANTE	MA/QMA	657	657	1 236	188,1 %
CP SEINE SAINT DENIS	MA/QMA	583	583	1 160	199,0 %
CP SUD FRANCILIEN	MA/QMA	11	11	NC	NC
MA VERSAILLES	MA/QMA	135	135	NC	NC
<i>Total</i>	<i>MA/QMA</i>	<i>7 662</i>	<i>7 629</i>	<i>13 536</i>	<i>177,4 %</i>
CP SUD FRANCILIEN	MC/QMC	28	28	24	85,7 %
MC POISSY	MC/QMC	281	240	235	97,9 %
<i>Total</i>	<i>MC/QMC</i>	<i>309</i>	<i>268</i>	<i>259</i>	<i>96,6 %</i>
CP MEAUX CHAUCONIN NEUFMONTIERS	SAS	180	180	165	91,7 %
CP OSNY PONTOISE	SAS	180	180	201	111,7 %
CP SEINE SAINT DENIS	SAS	120	120	138	115,0 %
<i>Total</i>	<i>SAS</i>	<i>480</i>	<i>480</i>	<i>504</i>	<i>105,0 %</i>
Direction Interrégionale	Total	10 411	10 337	16 384	158,5 %

¹ Seuls les quartiers administratifs sont ici référencés : les places femmes et mineurs sont ainsi comptabilisées dans les quartiers QMA, QCD, QSL, SAS ou QMC.

Capacité norme circulaire : la circulaire A.P. 88.05G du 17 mai 1988 définit le mode de calcul de la capacité des établissements pénitentiaires.

Capacité opérationnelle : correspond au nombre de places effectivement disponibles dans les établissements pénitentiaires.

Densité carcérale : ce ratio s'obtient en rapportant le nombre de détenus à la capacité opérationnelle.

Tableau 20 : Répartition des personnes détenues par établissement - Direction Interrégionale de Rennes

Effectifs actualisés au : 1^{er} novembre 2025

Champ : Direction Interrégionale de Rennes

Sources :

- Effectifs écroués détenus : GENESIS / Traitement : DAP-SSER, IP Gide-GENESIS / Traitement : DAP pour le détail par quartier
- Places opérationnelles : Ministère de la Justice / DAP / SDSP / SP2 - Fichier des places opérationnelles

Etablissement	Quartier (1)	Capacité norme circulaire	Capacité opérationnelle	Ecroués détenus	Densité carcérale
CD ARGENTAN	CD/QCD	638	638	627	98,3 %
CD VAL DE REUIL	CD/QCD	837	831	798	96,0 %
CP CAEN	CD/QCD	434	425	412	96,9 %
CP LE HAVRE	CD/QCD	391	391	384	98,2 %
CP LORIENT	CD/QCD	40	40	39	97,5 %
CP NANTES	CD/QCD	510	510	483	94,7 %
CP RENNES	CD/QCD	231	174	175	100,6 %
CP RENNES VEZIN	CD/QCD	209	209	193	92,3 %
<i>Total</i>	<i>CD/QCD</i>	<i>3 290</i>	<i>3 218</i>	<i>3 111</i>	<i>96,7 %</i>
CP ALENCON CONDE SUR SARTHE	CSL/QSL	0	0	0	–
CP NANTES	CSL/QSL	60	60	58	96,7 %
CP RENNES VEZIN	CSL/QSL	26	26	18	69,2 %
<i>Total</i>	<i>CSL/QSL</i>	<i>86</i>	<i>86</i>	<i>76</i>	<i>88,4 %</i>
EPM ORVAULT	EPM	59	58	41	70,7 %
<i>Total</i>	<i>EPM</i>	<i>59</i>	<i>58</i>	<i>41</i>	<i>70,7 %</i>
CP CAEN	MA/QMA	6	6	NC	NC
CP CAEN IFS	MA/QMA	551	551	635	115,2 %
CP LE HAVRE	MA/QMA	297	297	335	112,8 %
CP LE MANS LES CROISSETTES	MA/QMA	399	399	627	157,1 %
CP LORIENT	MA/QMA	187	187	347	185,6 %
CP NANTES	MA/QMA	508	508	961	189,2 %
CP RENNES	MA/QMA	35	35	53	151,4 %
CP RENNES VEZIN	MA/QMA	477	477	764	160,2 %
MA ANGERS	MA/QMA	266	266	528	198,5 %

Etablissement	Quartier (1)	Capacité norme circulaire	Capacité opérationnelle	Ecroués détenus	Densité carcérale
MA BREST	MA/QMA	254	254	445	175,2 %
MA CHERBOURG	MA/QMA	46	46	58	126,1 %
MA COUTANCES	MA/QMA	48	48	72	150,0 %
MA EVREUX	MA/QMA	162	162	317	195,7 %
MA FONTENAY LE COMTE	MA/QMA	39	39	95	243,6 %
MA LA ROCHE SUR YON	MA/QMA	39	17	NC	NC
MA LAVAL	MA/QMA	71	56	124	221,4 %
MA ROUEN	MA/QMA	687	577	625	108,3 %
MA ST BRIEUC	MA/QMA	85	85	192	225,9 %
MA ST MALO	MA/QMA	82	82	130	158,5 %
MA VANNES	MA/QMA	51	51	95	186,3 %
<i>Total</i>	<i>MA/QMA</i>	<i>4 290</i>	<i>4 143</i>	<i>6 447</i>	<i>155,6 %</i>
CP ALENCON CONDE SUR SARTHE	MC/QMC	68	68	67	98,5 %
<i>Total</i>	<i>MC/QMC</i>	<i>68</i>	<i>68</i>	<i>67</i>	<i>98,5 %</i>
CP CAEN IFS	SAS	140	140	100	71,4 %
CP LE MANS LES CROISSETTES	SAS	90	90	89	98,9 %
CP NANTES	SAS	60	60	58	96,7 %
<i>Total</i>	<i>SAS</i>	<i>290</i>	<i>290</i>	<i>247</i>	<i>85,2 %</i>
Direction Interrégionale	Total	8 083	7 863	9 989	127,0 %

¹ Seuls les quartiers administratifs sont ici référencés : les places femmes et mineurs sont ainsi comptabilisées dans les quartiers QMA, QCD, QSL, SAS ou QMC.

Capacité norme circulaire : la circulaire A.P. 88.05G du 17 mai 1988 définit le mode de calcul de la capacité des établissements pénitentiaires.

Capacité opérationnelle : correspond au nombre de places effectivement disponibles dans les établissements pénitentiaires.

Densité carcérale : ce ratio s'obtient en rapportant le nombre de détenus à la capacité opérationnelle.

Tableau 21 : Répartition des personnes détenues par établissement - Direction Interrégionale de Strasbourg

Effectifs actualisés au : 1^{er} novembre 2025

Champ : Direction Interrégionale de Strasbourg

Sources :

- Effectifs écroués détenus : GENESIS / Traitement : DAP-SSER, IP Gide-GENESIS / Traitement : DAP pour le détail par quartier
- Places opérationnelles : Ministère de la Justice / DAP / SDSP / SP2 - Fichier des places opérationnelles

Etablissement	Quartier (1)	Capacité norme circulaire	Capacité opérationnelle	Ecroués détenus	Densité carcérale
CD ECROUVES	CD/QCD	268	268	263	98,1 %
CD MONTMEDY	CD/QCD	335	335	334	99,7 %
CD OERMINGEN	CD/QCD	268	268	261	97,4 %
CD ST MIHIEL	CD/QCD	391	391	387	99,0 %
CD TOUL	CD/QCD	427	427	419	98,1 %
CD VILLENAUXE LA GRANDE	CD/QCD	606	584	431	73,8 %
CP MULHOUSE LUTTERBACH	CD/QCD	180	180	179	99,4 %
Total	CD/QCD	2 475	2 453	2 274	92,7 %
CP METZ	CSL/QSL	47	47	51	108,5 %
CP MULHOUSE LUTTERBACH	CSL/QSL	51	51	32	62,7 %
CP TROYES LAVAU	CSL/QSL	12	12	14	116,7 %
CSL MAXEVILLE	CSL/QSL	52	52	35	67,3 %
CSL SOUFFELWEYERSHEIM	CSL/QSL	53	53	35	66,0 %
CSL VAL DE BRIEY	CSL/QSL	25	25	15	60,0 %
Total	CSL/QSL	240	240	182	75,8 %
CP METZ	MA/QMA	403	403	605	150,1 %
CP MULHOUSE LUTTERBACH	MA/QMA	350	350	509	145,4 %
CP TROYES LAVAU	MA/QMA	464	464	426	91,8 %
MA BAR LE DUC	MA/QMA	80	80	93	116,2 %
MA CHALONS EN CHAMPAGNE	MA/QMA	308	308	289	93,8 %
MA CHARLEVILLE MEZIERES	MA/QMA	55	55	57	103,6 %
MA CHAUMONT	MA/QMA	78	78	96	123,1 %

Etablissement	Quartier (1)	Capacité norme circulaire	Capacité opérationnelle	Ecroués détenus	Densité carcérale
MA EPINAL	MA/QMA	310	304	317	104,3 %
MA NANCY MAXEVILLE	MA/QMA	663	663	774	116,7 %
MA REIMS	MA/QMA	153	153	140	91,5 %
MA SARREGUEMINES	MA/QMA	71	71	109	153,5 %
MA STRASBOURG	MA/QMA	432	432	720	166,7 %
<i>Total</i>	<i>MA/QMA</i>	<i>3 367</i>	<i>3 361</i>	<i>4 135</i>	<i>123,0 %</i>
MC ENSISHEIM	MC/QMC	215	200	192	96,0 %
<i>Total</i>	<i>MC/QMC</i>	<i>215</i>	<i>200</i>	<i>192</i>	<i>96,0 %</i>
CP MULHOUSE LUTTERBACH	SAS	110	110	91	82,7 %
<i>Total</i>	<i>SAS</i>	<i>110</i>	<i>110</i>	<i>91</i>	<i>82,7 %</i>
Direction Interrégionale	Total	6 407	6 364	6 874	108,0 %

¹ Seuls les quartiers administratifs sont ici référencés : les places femmes et mineurs sont ainsi comptabilisées dans les quartiers QMA, QCD, QSL, SAS ou QMC.

Capacité norme circulaire : la circulaire A.P. 88.05G du 17 mai 1988 définit le mode de calcul de la capacité des établissements pénitentiaires.

Capacité opérationnelle : correspond au nombre de places effectivement disponibles dans les établissements pénitentiaires.

Densité carcérale : ce ratio s'obtient en rapportant le nombre de détenus à la capacité opérationnelle.

Tableau 22 : Répartition des personnes détenues par établissement - Direction Interrégionale de Toulouse

Effectifs actualisés au : 1^{er} novembre 2025

Champ : Direction Interrégionale de Toulouse

Sources :

- Effectifs écroués détenus : GENESIS / Traitement : DAP-SSER, IP Gide-GENESIS / Traitement : DAP pour le détail par quartier
- Places opérationnelles : Ministère de la Justice / DAP / SDSP / SP2 - Fichier des places opérationnelles

Etablissement	Quartier (1)	Capacité norme circulaire	Capacité opérationnelle	Ecroués détenus	Densité carcérale
CD MURET	CD/QCD	620	620	611	98,5 %
CD ST SULPICE LA POINTE	CD/QCD	99	99	NC	NC
CP BEZIERS	CD/QCD	420	420	408	97,1 %
CP LANNEMEZAN	CD/QCD	20	10	NC	NC
CP PERPIGNAN	CD/QCD	333	333	327	98,2 %
Total	CD/QCD	1 492	1 482	1 446	97,6 %
CP BEZIERS	CSL/QSL	20	20	14	70,0 %
CP TOULOUSE SEYSSSES	CSL/QSL	101	52	50	96,2 %
CP VILLENEUVE LES MAGUELONE	CSL/QSL	24	24	22	91,7 %
Total	CSL/QSL	145	96	86	89,6 %
EPM LAVAUUR	EPM	59	58	46	79,3 %
Total	EPM	59	58	46	79,3 %
CP BEZIERS	MA/QMA	389	389	771	198,2 %
CP PERPIGNAN	MA/QMA	196	196	443	226,0 %
CP TOULOUSE SEYSSSES	MA/QMA	580	580	1 260	217,2 %
CP VILLENEUVE LES MAGUELONE	MA/QMA	607	607	1 004	165,4 %
MA ALBI	MA/QMA	105	105	190	181,0 %
MA CARCASSONNE	MA/QMA	64	64	153	239,1 %
MA FOIX	MA/QMA	67	65	130	200,0 %
MA MENDE	MA/QMA	49	49	67	136,7 %
MA MONTAUBAN	MA/QMA	142	142	263	185,2 %
MA NIMES	MA/QMA	341	341	579	169,8 %
MA RODEZ	MA/QMA	99	99	210	212,1 %
MA TARBES	MA/QMA	70	70	144	205,7 %

Etablissement	Quartier (1)	Capacité norme circulaire	Capacité opérationnelle	Ecroués détenus	Densité carcérale
<i>Total</i>	<i>MA/QMA</i>	<i>2 709</i>	<i>2 707</i>	<i>5 214</i>	<i>192,6 %</i>
CP LANNEMEZAN	MC/QMC	212	162	133	82,1 %
<i>Total</i>	<i>MC/QMC</i>	<i>212</i>	<i>162</i>	<i>133</i>	<i>82,1 %</i>
CP TOULOUSE SEYSSSES	SAS	60	60	60	100,0 %
CP VILLENEUVE LES MAGUELONE	SAS	150	150	144	96,0 %
<i>Total</i>	<i>SAS</i>	<i>210</i>	<i>210</i>	<i>204</i>	<i>97,1 %</i>
Direction Interrégionale	Total	4 827	4 715	7 129	151,2 %

¹ Seuls les quartiers administratifs sont ici référencés : les places femmes et mineurs sont ainsi comptabilisées dans les quartiers QMA, QCD, QSL, SAS ou QMC.

Capacité norme circulaire : la circulaire A.P. 88.05G du 17 mai 1988 définit le mode de calcul de la capacité des établissements pénitentiaires.

Capacité opérationnelle : correspond au nombre de places effectivement disponibles dans les établissements pénitentiaires.

Densité carcérale : ce ratio s'obtient en rapportant le nombre de détenus à la capacité opérationnelle.

Tableau 23 : Répartition des personnes détenues par établissement - Direction d’Outre-Mer

Effectifs actualisés au : 1^{er} novembre 2025

Champ : Direction des Services Pénitentiaires d’Outre-Mer

Sources :

- Effectifs écroués détenus : GENESIS / Traitement : DAP-SSER, IP Gide-GENESIS / Traitement : DAP pour le détail par quartier
- Places opérationnelles : Ministère de la Justice / DAP / SDSP / SP2 - Fichier des places opérationnelles

Etablissement	Quartier (1)	Capacité norme circulaire	Capacité opérationnelle	Ecroués détenus	Densité carcérale
CD KONE	CD/QCD	120	120	115	95,8 %
CD LE PORT	CD/QCD	506	506	498	98,4 %
CD TATUTU DE PAPEARI	CD/QCD	410	410	407	99,3 %
CP BAIE MAHAULT	CD/QCD	239	239	250	104,6 %
CP DUCOS	CD/QCD	368	367	404	110,1 %
CP FAAA NUUTANIA	CD/QCD	16	16	NC	NC
CP MAJICAVO	CD/QCD	114	114	303	265,8 %
CP NOUMEA	CD/QCD	218	194	292	150,5 %
CP REMIRE MONTJOLY	CD/QCD	343	343	477	139,1 %
CP ST DENIS	CD/QCD	17	17	31	182,4 %
CP ST PIERRE ET MIQUELON	CD/QCD	3	3	NC	NC
CP TAIOHAE	CD/QCD	5	5	NC	NC
CP UTUROA	CD/QCD	20	20	15	75,0 %
Total	CD/QCD	2 379	2 354	2 803	119,1 %
CP BAIE MAHAULT	CSL/QSL	0	0	0	–
CP FAAA NUUTANIA	CSL/QSL	20	20	29	145,0 %
Total	CSL/QSL	20	20	29	145,0 %
CP BAIE MAHAULT	MA/QMA	259	259	516	199,2 %
CP DUCOS	MA/QMA	373	371	708	190,8 %
CP FAAA NUUTANIA	MA/QMA	134	134	224	167,2 %
CP MAJICAVO	MA/QMA	164	164	325	198,2 %
CP MATA UTU	MA/QMA	5	5	7	140,0 %
CP NOUMEA	MA/QMA	196	196	264	134,7 %
CP REMIRE MONTJOLY	MA/QMA	273	273	597	218,7 %

Etablissement	Quartier (1)	Capacité norme circulaire	Capacité opérationnelle	Ecroués détenus	Densité carcérale
CP ST DENIS	MA/QMA	558	558	891	159,7 %
CP ST PIERRE ET MIQUELON	MA/QMA	4	4	7	175,0 %
MA BASSE TERRE	MA/QMA	129	129	213	165,1 %
MA ST PIERRE	MA/QMA	114	114	184	161,4 %
<i>Total</i>	<i>MA/QMA</i>	<i>2 209</i>	<i>2 207</i>	<i>3 936</i>	<i>178,3 %</i>
Direction Interrégionale	Total	4 608	4 581	6 768	147,7 %

¹ Seuls les quartiers administratifs sont ici référencés : les places femmes et mineurs sont ainsi comptabilisées dans les quartiers QMA, QCD, QSL, SAS ou QMC.

Capacité norme circulaire : la circulaire A.P. 88.05G du 17 mai 1988 définit le mode de calcul de la capacité des établissements pénitentiaires.

Capacité opérationnelle : correspond au nombre de places effectivement disponibles dans les établissements pénitentiaires.

Densité carcérale : ce ratio s'obtient en rapportant le nombre de détenus à la capacité opérationnelle.

Tableau 24 : Etablissements ou quartiers d'établissements dont la densité carcérale est supérieure ou égale à 120%

Effectifs actualisés au : 1^{er} novembre 2025

Champ : Métropole et Outre-Mer

Sources :

- Effectifs écroués détenus : GENESIS / Traitement : DAP-SSER, IP Gide-GENESIS / Traitement : DAP pour le détail par quartier
- Places opérationnelles : Ministère de la Justice / DAP / SDSP / SP2 - Fichier des places opérationnelles

Direction Interrégionale	Etablissement	Quartier	Capacité norme circulaire	Capacité opérationnelle	Détenus	Densité carcérale
DISP BORDEAUX	MA LIMOGES	MA/QMA	83	83	177	213,3 %
DISP BORDEAUX	MA TULLE	MA/QMA	47	47	97	206,4 %
DISP BORDEAUX	MA BAYONNE	MA/QMA	75	75	153	204,0 %
DISP BORDEAUX	MA ROCHEFORT	MA/QMA	52	52	106	203,8 %
DISP BORDEAUX	CP BORDEAUX GRADIGNAN	MA/QMA	551	551	1 086	197,1 %
DISP BORDEAUX	CP POITIERS VIVONNE	MA/QMA	305	305	565	185,2 %
DISP BORDEAUX	MA PERIGUEUX	MA/QMA	99	99	181	182,8 %
DISP BORDEAUX	MA NIORT	MA/QMA	66	66	119	180,3 %
DISP BORDEAUX	MA SAINTES	MA/QMA	79	74	130	175,7 %
DISP BORDEAUX	MA GUERET	MA/QMA	32	32	52	162,5 %
DISP BORDEAUX	CP MONT DE MARSAN	MA/QMA	367	367	554	151,0 %
DISP BORDEAUX	MA AGEN	MA/QMA	143	143	214	149,7 %
DISP BORDEAUX	MA ANGOULEME	MA/QMA	236	236	285	120,8 %
DISP DIJON	MA TOURS	MA/QMA	144	143	314	219,6 %
DISP DIJON	MA AUXERRE	MA/QMA	101	101	207	205,0 %
DISP DIJON	MA DIJON	MA/QMA	185	180	325	180,6 %

Direction Interrégionale	Etablissement	Quartier	Capacité norme circulaire	Capacité opérationnelle	Détenus	Densité carcérale
DISP DIJON	CP VARENNES LE GRAND	MA/QMA	209	207	360	173,9 %
DISP DIJON	MA LONS LE SAUNIER	MA/QMA	39	39	67	171,8 %
DISP DIJON	MA BOURGES	MA/QMA	115	115	191	166,1 %
DISP DIJON	MA BLOIS	MA/QMA	115	115	185	160,9 %
DISP DIJON	MA MONTBELIARD	MA/QMA	41	41	62	151,2 %
DISP DIJON	MA BESANCON	MA/QMA	276	276	402	145,7 %
DISP DIJON	CP ORLEANS SARAN	MA/QMA	538	538	766	142,4 %
DISP DIJON	CP CHATEAUROUX	MA/QMA	105	105	146	139,0 %
DISP DIJON	MA VESOUL	MA/QMA	50	50	69	138,0 %
DISP DIJON	MA NEVERS	MA/QMA	118	118	146	123,7 %
DISP LILLE	MA AMIENS	MA/QMA	268	268	566	211,2 %
DISP LILLE	MA BETHUNE	MA/QMA	180	177	358	202,3 %
DISP LILLE	MA DOUAI	MA/QMA	383	267	532	199,3 %
DISP LILLE	CP LAON	MA/QMA	189	189	348	184,1 %
DISP LILLE	CP LONGUENESSE	MA/QMA	193	193	354	183,4 %
DISP LILLE	MA VALENCIENNES	MA/QMA	212	212	359	169,3 %
DISP LILLE	CP LILLE LOOS SEQUEDIN	MA/QMA	581	581	968	166,6 %
DISP LILLE	CP LILLE ANNOEULLIN	MA/QMA	429	429	693	161,5 %
DISP LILLE	CP MAUBEUGE	MA/QMA	200	200	275	137,5 %
DISP LILLE	MA DUNKERQUE	MA/QMA	105	105	134	127,6 %
DISP LILLE	CP BEAUVAIS	MA/QMA	586	586	727	124,1 %
DISP LILLE	MA ARRAS	MA/QMA	205	193	236	122,3 %
DISP LYON	MA LE PUY EN VELAY	MA/QMA	36	36	93	258,3 %
DISP LYON	CP ST QUENTIN FALLAVIER	MA/QMA	239	239	476	199,2 %
DISP LYON	MA CHAMBERY	MA/QMA	93	90	179	198,9 %
DISP LYON	MA LYON CORBAS	MA/QMA	678	678	1 258	185,5 %
DISP LYON	CP MOULINS YZEURE	MA/QMA	146	146	267	182,9 %
DISP LYON	CP GRENOBLE VARCES	MA/QMA	232	224	403	179,9 %
DISP LYON	MA BONNEVILLE	MA/QMA	187	187	309	165,2 %
DISP LYON	MA MONTLUCON	MA/QMA	22	22	35	159,1 %
DISP LYON	CP ST ETIENNE LA TALAUDIERE	MA/QMA	287	263	417	158,6 %

Direction Interrégionale	Etablissement	Quartier	Capacité norme circulaire	Capacité opérationnelle	Détenus	Densité carcérale
DISP LYON	CP BOURG EN BRESSE	MA/QMA	351	351	514	146,4 %
DISP LYON	CP VILLEFRANCHE SUR SAONE	MA/QMA	599	599	876	146,2 %
DISP LYON	CP VALENCE	MA/QMA	344	344	497	144,5 %
DISP LYON	MA PRIVAS	MA/QMA	57	57	82	143,9 %
DISP LYON	CP RIOM	MA/QMA	384	384	546	142,2 %
DISP LYON	CP AITON	MA/QMA	219	219	307	140,2 %
DISP LYON	MA AURILLAC	MA/QMA	72	72	98	136,1 %
DISP MARSEILLE	CP MARSEILLE	MA/QMA	513	513	1 003	195,5 %
DISP MARSEILLE	CP AVIGNON LE PONTET	MA/QMA	394	394	720	182,7 %
DISP MARSEILLE	MA NICE	MA/QMA	355	355	639	180,0 %
DISP MARSEILLE	CP AIX LUYNES	MA/QMA	1 233	1 233	2 110	171,1 %
DISP MARSEILLE	MA DIGNE LES BAINS	MA/QMA	35	35	57	162,9 %
DISP MARSEILLE	MA AJACCIO	MA/QMA	53	53	82	154,7 %
DISP MARSEILLE	CP TOULON LA FARLEDE	MA/QMA	394	394	578	146,7 %
DISP MARSEILLE	MA GAP	MA/QMA	37	37	53	143,2 %
DISP MARSEILLE	CP BORGIO	MA/QMA	193	193	276	143,0 %
DISP MARSEILLE	MA DRAGUIGNAN	MA/QMA	504	504	710	140,9 %
DISP MARSEILLE	MA GRASSE	MA/QMA	574	574	778	135,5 %
DISP PARIS	CP BOIS D ARCY	MA/QMA	501	472	999	211,7 %
DISP PARIS	CP NANTERRE	MA/QMA	597	597	1 199	200,8 %
DISP PARIS	CP SEINE SAINT DENIS	MA/QMA	583	583	1 160	199,0 %
DISP PARIS	CP FRESNES - Villejuif	CSL/QSL	84	84	160	190,5 %
DISP PARIS	CP PARIS LA SANTE	MA/QMA	657	657	1 236	188,1 %
DISP PARIS	CP OSNY PONTOISE	MA/QMA	570	570	1 019	178,8 %
DISP PARIS	CP MEAUX CHAUCONIN NEUFMONTIERS	MA/QMA	446	446	793	177,8 %
DISP PARIS	CSL GAGNY	CSL/QSL	49	49	87	177,6 %
DISP PARIS	CP FLEURY MEROGIS	MA/QMA	2 824	2 820	4 765	169,0 %
DISP PARIS	CP FRESNES	MA/QMA	1 338	1 338	2 221	166,0 %
DISP PARIS	CP NANTERRE	CSL/QSL	92	92	134	145,7 %
DISP PARIS	CSL MELUN	CSL/QSL	43	43	61	141,9 %

Direction Interrégionale	Etablissement	Quartier	Capacité norme circulaire	Capacité opérationnelle	Détenus	Densité carcérale
DISP PARIS	CSL CORBEIL ESSONNES	CSL/QSL	80	80	113	141,2 %
DISP PARIS	CP PARIS LA SANTE	CSL/QSL	100	100	136	136,0 %
DISP RENNES	MA FONTENAY LE COMTE	MA/QMA	39	39	95	243,6 %
DISP RENNES	MA LA ROCHE SUR YON	MA/QMA	39	17	41	241,2 %
DISP RENNES	MA ST BRIEUC	MA/QMA	85	85	192	225,9 %
DISP RENNES	MA LAVAL	MA/QMA	71	56	124	221,4 %
DISP RENNES	MA ANGERS	MA/QMA	266	266	528	198,5 %
DISP RENNES	MA EVREUX	MA/QMA	162	162	317	195,7 %
DISP RENNES	CP NANTES	MA/QMA	508	508	961	189,2 %
DISP RENNES	MA VANNES	MA/QMA	51	51	95	186,3 %
DISP RENNES	CP LORIENT	MA/QMA	187	187	347	185,6 %
DISP RENNES	MA BREST	MA/QMA	254	254	445	175,2 %
DISP RENNES	CP RENNES VEZIN	MA/QMA	477	477	764	160,2 %
DISP RENNES	MA ST MALO	MA/QMA	82	82	130	158,5 %
DISP RENNES	CP LE MANS LES CROISSETTES	MA/QMA	399	399	627	157,1 %
DISP RENNES	CP RENNES	MA/QMA	35	35	53	151,4 %
DISP RENNES	MA COUTANCES	MA/QMA	48	48	72	150,0 %
DISP RENNES	MA CHERBOURG	MA/QMA	46	46	58	126,1 %
DISP STRASBOURG	MA STRASBOURG	MA/QMA	432	432	720	166,7 %
DISP STRASBOURG	MA SARREGUEMINES	MA/QMA	71	71	109	153,5 %
DISP STRASBOURG	CP METZ	MA/QMA	403	403	605	150,1 %
DISP STRASBOURG	CP MULHOUSE LUTTERBACH	MA/QMA	350	350	509	145,4 %
DISP STRASBOURG	MA CHAUMONT	MA/QMA	78	78	96	123,1 %
DISP TOULOUSE	MA CARCASSONNE	MA/QMA	64	64	153	239,1 %
DISP TOULOUSE	CP PERPIGNAN	MA/QMA	196	196	443	226,0 %
DISP TOULOUSE	CP TOULOUSE SEYSSSES	MA/QMA	580	580	1 260	217,2 %
DISP TOULOUSE	MA RODEZ	MA/QMA	99	99	210	212,1 %
DISP TOULOUSE	MA TARBES	MA/QMA	70	70	144	205,7 %

Direction Interrégionale	Etablissement	Quartier	Capacité norme circulaire	Capacité opérationnelle	Détenus	Densité carcérale
DISP TOULOUSE	MA FOIX	MA/QMA	67	65	130	200,0 %
DISP TOULOUSE	CP BEZIERS	MA/QMA	389	389	771	198,2 %
DISP TOULOUSE	MA MONTAUBAN	MA/QMA	142	142	263	185,2 %
DISP TOULOUSE	MA ALBI	MA/QMA	105	105	190	181,0 %
DISP TOULOUSE	MA NIMES	MA/QMA	341	341	579	169,8 %
DISP TOULOUSE	CP VILLENEUVE LES MAGUELONE	MA/QMA	607	607	1 004	165,4 %
DISP TOULOUSE	MA MENDE	MA/QMA	49	49	67	136,7 %
DSPOM	CP MAJICAVO	CD/QCD	114	114	303	265,8 %
DSPOM	CP REMIRE MONTJOLY	MA/QMA	273	273	597	218,7 %
DSPOM	CP BAIE MAHAULT	MA/QMA	259	259	516	199,2 %
DSPOM	CP MAJICAVO	MA/QMA	164	164	325	198,2 %
DSPOM	CP DUCOS	MA/QMA	373	371	708	190,8 %
DSPOM	CP ST DENIS	CD/QCD	17	17	31	182,4 %
DSPOM	CP ST PIERRE ET MIQUELON	MA/QMA	4	4	7	175,0 %
DSPOM	CP FAAA NUUTANIA	MA/QMA	134	134	224	167,2 %
DSPOM	MA BASSE TERRE	MA/QMA	129	129	213	165,1 %
DSPOM	MA ST PIERRE	MA/QMA	114	114	184	161,4 %
DSPOM	CP ST DENIS	MA/QMA	558	558	891	159,7 %
DSPOM	CP NOUMEA	CD/QCD	218	194	292	150,5 %
DSPOM	CP FAAA NUUTANIA	CSL/QSL	20	20	29	145,0 %
DSPOM	CP MATA UTU	MA/QMA	5	5	7	140,0 %
DSPOM	CP REMIRE MONTJOLY	CD/QCD	343	343	477	139,1 %
DSPOM	CP NOUMEA	MA/QMA	196	196	264	134,7 %

Seuls les quartiers administratifs sont ici référencés : les places femmes et mineurs sont ainsi comptabilisées au sein des quartiers QMA, QCD, QSL, SAS ou QMC.

Au total, 57125 détenus et 128 établissements ou quartiers sont concernés.

Tableau 25 : Répartition des personnes détenues par sexe et par Direction Interrégionale

Effectifs actualisés au : 1^{er} novembre 2025

Champ : Métropole et Outre-Mer

Source : GENESIS / Traitement : DAP-SSER

Direction Interrégionale	Femmes détenues	Hommes détenus	Total détenus	Pourcentage de femmes détenues (%)
DISP BORDEAUX	212	6 684	6 896	3,1 %
DISP DIJON	186	5 085	5 271	3,5 %
DISP LILLE	309	7 754	8 063	3,8 %
DISP LYON	276	8 023	8 299	3,3 %
DISP MARSEILLE	291	9 409	9 700	3,0 %
DISP PARIS	648	15 736	16 384	4,0 %
DISP RENNES	414	9 575	9 989	4,1 %
DISP STRASBOURG	190	6 684	6 874	2,8 %
DISP TOULOUSE	212	6 917	7 129	3,0 %
<i>Total Métropole</i>	<i>2 738</i>	<i>75 867</i>	78 605	3,5 %
DSPOM	241	6 527	6 768	3,6 %
Total France entière	2 979	82 394	85 373	3,5 %

Tableau 26 : Répartition des écroués mineurs selon la catégorie pénale

Effectifs actualisés au : 1^{er} novembre 2025

Champ : Métropole et Outre-Mer

Source : GENESIS / Traitement : DAP-SSER

Niveau	Prévenus		Condamnés et condamnés-prévenus écroués		Ecroués mineurs
	PR	Pourcentage PR	CO et CP	Pourcentage CO et CP	
Métropole	437	54,5 %	365	45,5 %	802
Outre-Mer	46	54,1 %	39	45,9 %	85
Total France entière	483	54,5 %	404	45,5 %	887

Effectifs mineurs garçons et filles confondus.

Tableau 27 : Evolution mensuelle des écroués mineurs

Effectifs actualisés au : 1^{er} novembre 2025

Champ : Métropole et Outre-Mer

Source : GENESIS / Traitement : DAP-SSER

Date	Détenus				Non détenus	Ecroués	
	PR	CP	CO détenus	Détenus mineurs	CO non détenus	Ecroués mineurs	Variation mensuelle
2023-11-01	438	25	257	720	52	772	–
2023-12-01	423	25	250	698	54	752	-2,6 %
2024-01-01	452	18	262	732	56	788	4,8 %
2024-02-01	467	23	256	746	68	814	3,3 %
2024-03-01	453	24	266	743	74	817	0,4 %
2024-04-01	509	30	292	831	64	895	9,5 %
2024-05-01	488	29	302	819	69	888	-0,8 %
2024-06-01	524	24	272	820	74	894	0,7 %
2024-07-01	502	32	257	791	70	861	-3,7 %
2024-08-01	481	29	281	791	62	853	-0,9 %
2024-09-01	465	33	272	770	58	828	-2,9 %
2024-10-01	462	22	259	743	73	816	-1,4 %
2024-11-01	461	27	260	748	69	817	0,1 %
2024-12-01	507	24	239	770	64	834	2,1 %
2025-01-01	453	27	265	745	71	816	-2,2 %
2025-02-01	487	45	259	791	79	870	6,6 %
2025-03-01	496	39	289	824	78	902	3,7 %
2025-04-01	524	36	301	861	85	946	4,9 %
2025-05-01	500	39	318	857	95	952	0,6 %
2025-06-01	530	39	328	897	89	986	3,6 %
2025-07-01	533	41	322	896	93	989	0,3 %
2025-08-01	477	38	320	835	96	931	-5,9 %
2025-09-01	489	33	307	829	85	914	-1,8 %
2025-10-01	474	33	297	804	79	883	-3,4 %
2025-11-01	483	34	282	799	88	887	0,5 %

Effectifs mineurs garçons et filles confondus.

Graphique 28 : Evolution mensuelle des écroués mineurs

Effectifs actualisés au : 1^{er} novembre 2025

Champ : Métropole et Outre-Mer

Source : GENESIS / Traitement : DAP-SSER

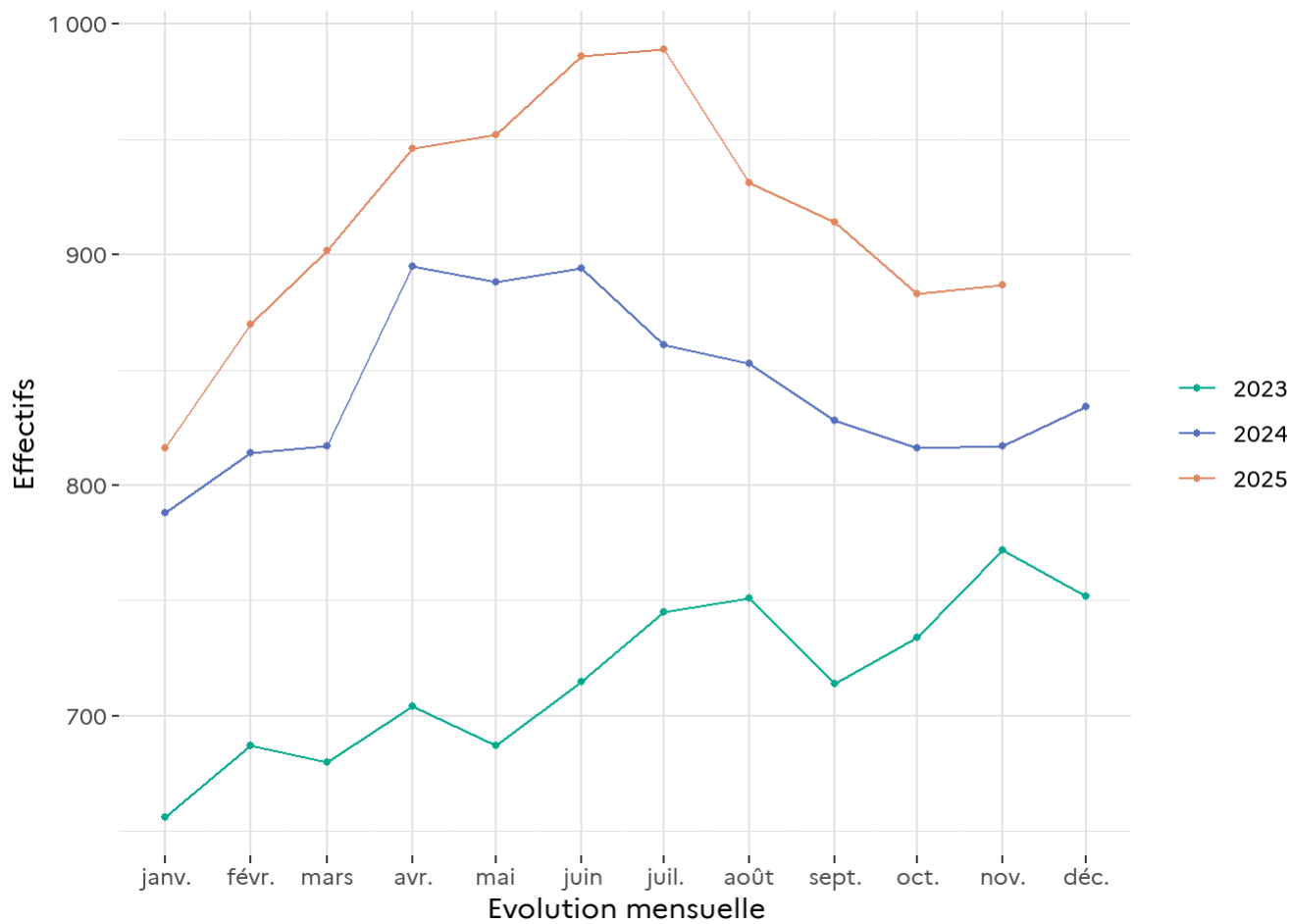


Tableau 29 : Effectifs des écroués détenus mineurs

Effectifs actualisés au : 1^{er} novembre 2025

Champ : Métropole et Outre-Mer

Source : GENESIS / Traitement : DAP-SSER

Niveau	Ecroués détenus mineurs	Ecroués détenus	Proportion de détenus mineurs (%)
Métropole	717	78 605	0,9 %
Outre-Mer	82	6 768	1,2 %
Total France entière	799	85 373	0,9 %

Effectifs mineurs garçons et filles confondus.

Tableau 30 : Taux d'occupation des places mineurs par établissement

Effectifs actualisés au : 1^{er} novembre 2025

Champ : Métropole et Outre-Mer

Sources :

- Effectifs écroués détenus : GENESIS / Traitement : DAP-SSER
- Places opérationnelles : Ministère de la Justice / DAP / SDSP / SP2 - Fichier des places opérationnelles

Direction Interrégionale	Etablissement	Taux d'occupation des places mineurs
DISP BORDEAUX	CP BORDEAUX GRADIGNAN	84,2 %
DISP BORDEAUX	MA ANGOULEME	88,9 %
DISP BORDEAUX	MA LIMOGES	60,0 %
DISP BORDEAUX	MA PAU	80,0 %
<i>DISP BORDEAUX</i>	<i>Total Direction Interrégionale</i>	<i>79,1 %</i>
DISP DIJON	CP VARENNES LE GRAND	92,3 %
DISP DIJON	CSL BESANCON	0,0 %
DISP DIJON	MA BESANCON	15,0 %
DISP DIJON	MA DIJON	63,6 %
DISP DIJON	MA TOURS	77,8 %
<i>DISP DIJON</i>	<i>Total Direction Interrégionale</i>	<i>53,7 %</i>
DISP LILLE	CP LAON	86,7 %
DISP LILLE	CP LIANCOURT	68,4 %
DISP LILLE	CP LILLE LOOS SEQUEDIN	–
DISP LILLE	CP LONGUENESSE	75,0 %
DISP LILLE	EPM QUIEVRECHAIN	69,5 %
<i>DISP LILLE</i>	<i>Total Direction Interrégionale</i>	<i>72,6 %</i>
DISP LYON	CP BOURG EN BRESSE	–
DISP LYON	CP GRENOBLE VARCES	68,2 %
DISP LYON	CP MOULINS YZEURE	81,8 %
DISP LYON	EPM RHONE	72,9 %
DISP LYON	MA BONNEVILLE	45,0 %
DISP LYON	MA LYON CORBAS	–
<i>DISP LYON</i>	<i>Total Direction Interrégionale</i>	<i>67,9 %</i>
DISP MARSEILLE	CP AIX LUYNES	96,2 %
DISP MARSEILLE	CP AVIGNON LE PONTET	70,0 %
DISP MARSEILLE	CP BORGIO	0,0 %

Direction Interrégionale	Etablissement	Taux d'occupation des places mineurs
DISP MARSEILLE	CP MARSEILLE	55,6 %
DISP MARSEILLE	EPM MARSEILLE	102,5 %
DISP MARSEILLE	MA GRASSE	100,0 %
<i>DISP MARSEILLE</i>	<i>Total Direction Interrégionale</i>	<i>89,2 %</i>
DISP PARIS	CP FLEURY MEROGIS	70,8 %
DISP PARIS	CP FRESNES	–
DISP PARIS	CP NANTERRE	77,8 %
DISP PARIS	CP SEINE SAINT DENIS	80,0 %
DISP PARIS	EPM PORCHEVILLE	91,5 %
<i>DISP PARIS</i>	<i>Total Direction Interrégionale</i>	<i>78,3 %</i>
DISP RENNES	CP CAEN IFS	53,3 %
DISP RENNES	CP LE HAVRE	53,3 %
DISP RENNES	CP NANTES	–
DISP RENNES	CP RENNES	–
DISP RENNES	EPM ORVAULT	70,7 %
DISP RENNES	MA BREST	80,0 %
<i>DISP RENNES</i>	<i>Total Direction Interrégionale</i>	<i>66,3 %</i>
DISP STRASBOURG	CP METZ	71,4 %
DISP STRASBOURG	CP MULHOUSE LUTTERBACH	40,9 %
DISP STRASBOURG	CSL MAXEVILLE	0,0 %
DISP STRASBOURG	CSL SOUFFELWEYERSHEIM	50,0 %
DISP STRASBOURG	MA CHAUMONT	40,0 %
DISP STRASBOURG	MA EPINAL	44,4 %
DISP STRASBOURG	MA REIMS	80,0 %
DISP STRASBOURG	MA STRASBOURG	68,4 %
<i>DISP STRASBOURG</i>	<i>Total Direction Interrégionale</i>	<i>54,6 %</i>
DISP TOULOUSE	CP PERPIGNAN	75,0 %
DISP TOULOUSE	CP TOULOUSE SEYSSES	–
DISP TOULOUSE	CP VILLENEUVE LES MAGUELONE	100,0 %
DISP TOULOUSE	EPM LAVAU	79,3 %
<i>DISP TOULOUSE</i>	<i>Total Direction Interrégionale</i>	<i>83,3 %</i>
DSPOM	CP BAIE MAHAULT	86,7 %
DSPOM	CP DUCOS	33,3 %
DSPOM	CP FAAA NUUTANIA	75,0 %

Direction Interrégionale	Etablissement	Taux d'occupation des places mineurs
DSPOM	CP MAJICAVO	50,0 %
DSPOM	CP NOUMEA	22,2 %
DSPOM	CP REMIRE MONTJOLY	128,6 %
DSPOM	CP ST DENIS	37,5 %
DSPOM	CP ST PIERRE ET MIQUELON	0,0 %
<i>DSPOM</i>	<i>Total Direction Interrégionale</i>	<i>56,9 %</i>
Total	France entière	71,3 %

Effectifs garçons et filles confondus.

Certains écroués mineurs peuvent être dans de rares cas hébergés en dehors des places mineurs (taux d'occupation signalé par un tiret).

Le taux d'occupation des places mineurs est calculé selon le ratio suivant : (mineurs détenus sur places mineurs + majeurs détenus sur places mineurs) / places mineurs.

Il est à noter que certains taux d'occupation des places mineurs peuvent être surestimés en raison d'une déclaration incorrecte de son âge par la personne écrouée.

Tableau 31 : Effectifs des femmes écrouées

Effectifs actualisés au : 1^{er} novembre 2025

Champ : Métropole et Outre-Mer

Source : GENESIS / Traitement : DAP-SSER

Niveau	Femmes détenues	Détenus	Proportion de femmes détenues (%)	Femmes écrouées	Ecroués	Proportion de femmes écrouées (%)
Métropole	2 738	78 605	3,5 %	3 693	95 019	3,9 %
Outre-Mer	241	6 768	3,6 %	302	8 016	3,8 %
Total France entière	2 979	85 373	3,5 %	3 995	103 035	3,9 %

Effectifs majeures et mineures confondus.

Tableau 32 : Répartition des femmes écrouées selon la catégorie pénale

Effectifs actualisés au : 1^{er} novembre 2025

Champ : Métropole et Outre-Mer

Source : GENESIS / Traitement : DAP-SSER

Niveau	Prévenues		Condamnées et condamnées-prévenues écrouées		Femmes écrouées
	PR	Pourcentage PR	CO et CP	Pourcentage CO et CP	
Métropole	935	25,3 %	2 758	74,7 %	3 693
Outre-Mer	88	29,1 %	214	70,9 %	302
Total France entière	1 023	25,6 %	2 972	74,4 %	3 995

Effectifs majeures et mineures confondus.

Tableau 33 : Femmes écrouées disposant d'un aménagement de peine ou d'une libération sous contrainte

Effectifs actualisés au : 1^{er} novembre 2025

Champ : Métropole et Outre-Mer

Sources :

- GENESIS / Traitement : DAP-SSER pour l'effectif de femmes écrouées
- IP Gide-GENESIS / Traitement : DAP pour les AP et LSC

Direction Interrégionale	Femmes hors AP ou LSC	Femmes AP ou LSC
DISP BORDEAUX	210	94
DISP DIJON	182	78
DISP LILLE	308	65
DISP LYON	271	113
DISP MARSEILLE	281	162
DISP PARIS	630	133
DISP RENNES	405	141
DISP STRASBOURG	184	107
DISP TOULOUSE	209	120
Total Métropole	2 680	1 013
DSPOM	239	63
Total France entière	2 919	1 076

Sont pris en compte à la fois les DDSE, PEH, PENH et SL dans le cadre d'un aménagement de peine (AP) et ceux dans le cadre d'une libération sous contrainte (LSC).
Effectifs majeures et mineures confondus.

Tableau 34 : Evolution mensuelle des femmes écrouées

Effectifs actualisés au : 1^{er} novembre 2025

Champ : Métropole et Outre-Mer

Source : GENESIS / Traitement : DAP-SSER

Date	Détenues				Non détenues	Ecrouées	
	PR	CP	CO détenues	Femmes détenues	CO non détenues	Femmes écrouées	Variation mensuelle
2023-11-01	918	43	1 538	2 499	853	3 352	–
2023-12-01	933	56	1 554	2 543	876	3 419	2,0 %
2024-01-01	916	67	1 554	2 537	863	3 400	-0,6 %
2024-02-01	948	66	1 560	2 574	896	3 470	2,1 %
2024-03-01	955	51	1 601	2 607	948	3 555	2,4 %
2024-04-01	952	57	1 624	2 633	973	3 606	1,4 %
2024-05-01	926	52	1 638	2 616	1 002	3 618	0,3 %
2024-06-01	974	55	1 616	2 645	1 013	3 658	1,1 %
2024-07-01	1 005	48	1 651	2 704	959	3 663	0,1 %
2024-08-01	961	45	1 691	2 697	923	3 620	-1,2 %
2024-09-01	961	56	1 691	2 708	878	3 586	-0,9 %
2024-10-01	987	53	1 698	2 738	905	3 643	1,6 %
2024-11-01	966	60	1 729	2 755	926	3 681	1,0 %
2024-12-01	979	53	1 744	2 776	921	3 697	0,4 %
2025-01-01	938	56	1 735	2 729	886	3 615	-2,2 %
2025-02-01	996	62	1 731	2 789	951	3 740	3,5 %
2025-03-01	988	65	1 764	2 817	990	3 807	1,8 %
2025-04-01	1 027	55	1 812	2 894	998	3 892	2,2 %
2025-05-01	1 028	62	1 829	2 919	1 018	3 937	1,2 %
2025-06-01	1 057	76	1 863	2 996	1 026	4 022	2,2 %
2025-07-01	1 076	67	1 862	3 005	1 044	4 049	0,7 %
2025-08-01	1 003	71	1 891	2 965	1 034	3 999	-1,2 %
2025-09-01	1 007	66	1 877	2 950	930	3 880	-3,0 %
2025-10-01	1 017	76	1 878	2 971	975	3 946	1,7 %
2025-11-01	1 023	83	1 873	2 979	1 016	3 995	1,2 %

Effectifs majeures et mineures confondus.

Graphique 35 : Evolution mensuelle des femmes écrouées

Effectifs actualisés au : 1^{er} novembre 2025

Champ : Métropole et Outre-Mer

Source : GENESIS / Traitement : DAP-SSER

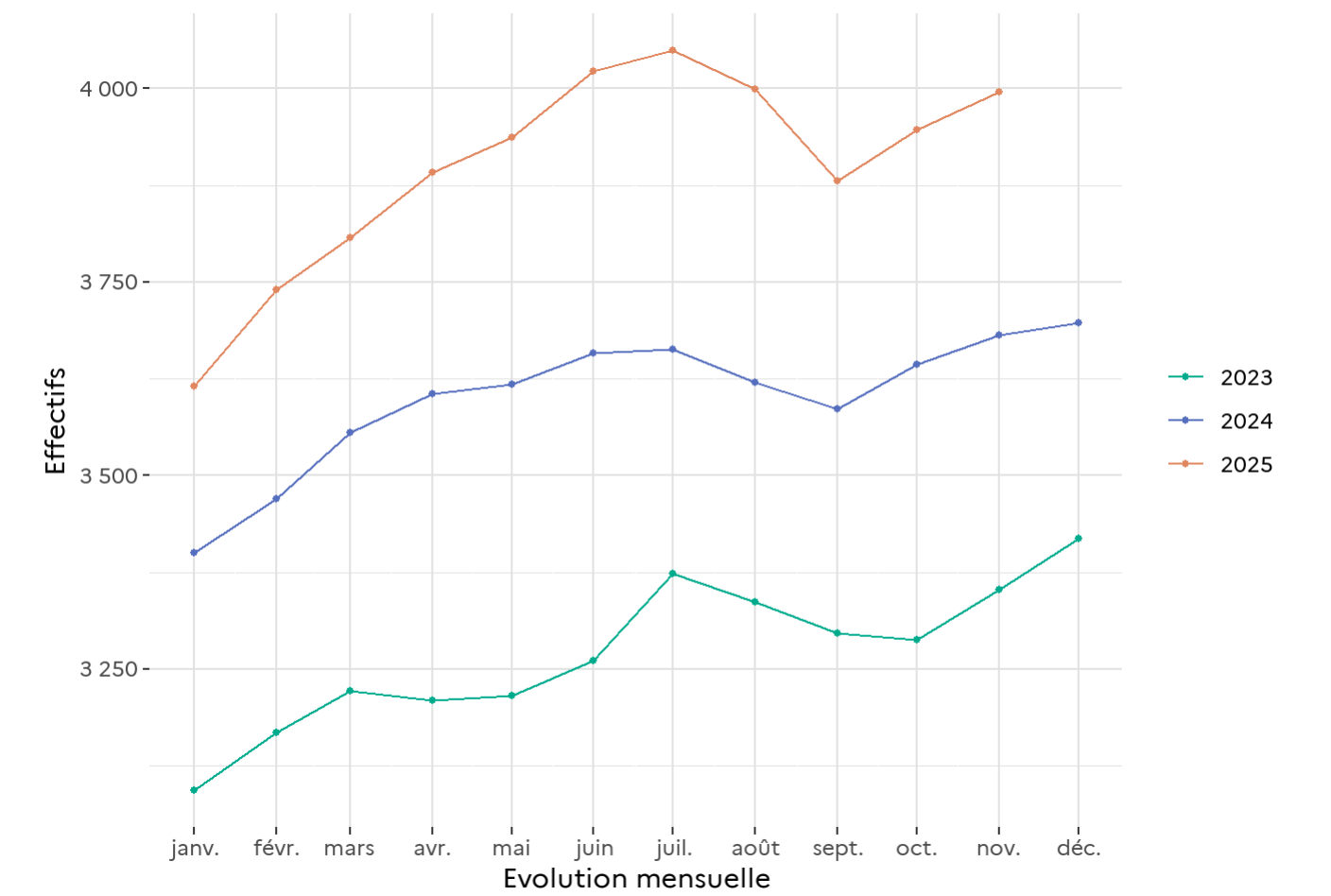


Tableau 36 : Répartition des femmes détenues par établissement

Effectifs actualisés au : 1^{er} novembre 2025

Champ : Métropole et Outre-Mer

Sources :

- Effectif des femmes détenues : GENESIS / Traitement : DAP-SSER
- Effectif des places opérationnelles : Ministère de la Justice / DAP / SDSP / SP2 - Fichier des places opérationnelles

Direction Interrégionale	Etablissement	Femmes détenues sur places femmes	Places femmes	Taux d'occupation des places femmes
DISP BORDEAUX	CP BORDEAUX GRADIGNAN	65	48	135,4 %
DISP BORDEAUX	CP POITIERS VIVONNE	45	35	128,6 %
DISP BORDEAUX	MA AGEN	17	17	100,0 %
DISP BORDEAUX	MA ANGOULEME	14	11	127,3 %
DISP BORDEAUX	MA LIMOGES	25	11	227,3 %
DISP BORDEAUX	MA PAU	37	38	97,4 %
DISP BORDEAUX	MA SAINTES	9	5	180,0 %
<i>DISP BORDEAUX</i>	<i>Total Direction Interrégionale</i>	<i>212</i>	<i>165</i>	<i>128,5 %</i>
DISP DIJON	CD JOUX LA VILLE	93	99	93,9 %
DISP DIJON	CP ORLEANS SARAN	34	30	113,3 %
DISP DIJON	MA BOURGES	18	17	105,9 %
DISP DIJON	MA DIJON	41	34	120,6 %
<i>DISP DIJON</i>	<i>Total Direction Interrégionale</i>	<i>186</i>	<i>180</i>	<i>103,3 %</i>
DISP LILLE	CD BAPAUME	87	92	94,6 %
DISP LILLE	CP BEAUVAIS	NC	NC	97,1 %
DISP LILLE	CP LILLE LOOS SEQUEDIN	152	149	102,0 %
DISP LILLE	EPM QUIEVRECHAIN	NC	NC	50,0 %
<i>DISP LILLE</i>	<i>Total Direction Interrégionale</i>	<i>309</i>	<i>315</i>	<i>98,1 %</i>
DISP LYON	CD ROANNE	73	67	109,0 %
DISP LYON	CP GRENOBLE VARCES	NC	NC	25,0 %
DISP LYON	CP RIOM	37	32	115,6 %
DISP LYON	CP ST ETIENNE LA TALAUDIERE	18	18	100,0 %

Direction Interrégionale	Etablissement	Femmes détenues	Places femmes	Taux
		sur places femmes		d'occupation des places femmes
DISP LYON	CSL LYON	NC	NC	30,0 %
DISP LYON	EPM RHONE	NC	NC	80,0 %
DISP LYON	MA BONNEVILLE	18	22	81,8 %
DISP LYON	MA LYON CORBAS	122	60	203,3 %
<i>DISP LYON</i>	<i>Total Direction Interrégionale</i>	<i>276</i>	<i>218</i>	<i>126,6 %</i>
DISP MARSEILLE	CP BORGIO	23	17	135,3 %
DISP MARSEILLE	CP MARSEILLE	212	181	117,1 %
DISP MARSEILLE	MA NICE	56	39	143,6 %
<i>DISP MARSEILLE</i>	<i>Total Direction Interrégionale</i>	<i>291</i>	<i>237</i>	<i>122,8 %</i>
DISP PARIS	CP FLEURY MEROGIS	329	221	148,9 %
DISP PARIS	CP FRESNES	153	104	147,1 %
DISP PARIS	CP SUD FRANCILIEN	70	88	79,5 %
DISP PARIS	CSL CORBEIL ESSONNES	11	10	110,0 %
DISP PARIS	MA VERSAILLES	85	63	134,9 %
<i>DISP PARIS</i>	<i>Total Direction Interrégionale</i>	<i>648</i>	<i>486</i>	<i>133,3 %</i>
DISP RENNES	CP CAEN IFS	38	41	92,7 %
DISP RENNES	CP NANTES	71	43	165,1 %
DISP RENNES	CP RENNES	228	209	109,1 %
DISP RENNES	MA BREST	22	20	110,0 %
DISP RENNES	MA ROUEN	46	52	88,5 %
<i>DISP RENNES</i>	<i>Total Direction Interrégionale</i>	<i>405</i>	<i>368</i>	<i>110,1 %</i>
DISP STRASBOURG	CP METZ	29	19	152,6 %
DISP STRASBOURG	CP MULHOUSE LUTTERBACH	45	44	102,3 %
DISP STRASBOURG	CSL MAXEVILLE	NC	NC	50,0 %
DISP STRASBOURG	CSL SOUFFELWEYERSHEIM	NC	NC	0,0 %
DISP STRASBOURG	MA CHALONS EN CHAMPAGNE	30	38	78,9 %
DISP STRASBOURG	MA EPINAL	22	17	129,4 %
DISP STRASBOURG	MA NANCY MAXEVILLE	34	30	113,3 %
DISP STRASBOURG	MA STRASBOURG	27	19	142,1 %

Direction Interrégionale	Etablissement	Femmes détenues sur places femmes	Places femmes	Taux d'occupation des places femmes
<i>DISP STRASBOURG</i>	<i>Total Direction Interrégionale</i>	190	177	107,3 %
DISP TOULOUSE	CP PERPIGNAN	65	28	232,1 %
DISP TOULOUSE	CP TOULOUSE SEYSSES	92	45	204,4 %
DISP TOULOUSE	CP VILLENEUVE LES MAGUELONE	NC	NC	0,0 %
DISP TOULOUSE	EPM LAVAU	NC	NC	75,0 %
DISP TOULOUSE	MA NIMES	52	34	152,9 %
<i>DISP TOULOUSE</i>	<i>Total Direction Interrégionale</i>	212	114	186,0 %
DSPOM	CP BAIE MAHAULT	28	30	93,3 %
DSPOM	CP DUCOS	43	32	134,4 %
DSPOM	CP FAAA NUUTANIA	27	32	84,4 %
DSPOM	CP MAJICAVO	5	6	83,3 %
DSPOM	CP NOUMEA	10	14	71,4 %
DSPOM	CP REMIRE MONTJOLY	62	52	119,2 %
DSPOM	CP ST DENIS	65	28	232,1 %
<i>DSPOM</i>	<i>Total Direction Interrégionale</i>	240	194	123,7 %
Total	France entière	2 969	2 454	121,0 %

Effectifs majeures et mineures confondus.

Certaines femmes écrouées peuvent être dans de rares cas hébergées en dehors des places femmes (taux d'occupation signalé par un tiret).

Le taux d'occupation des places femmes est calculé selon le ratio suivant : femmes détenues sur des places femmes / places femmes.

Tableau 37 : Evolution mensuelle par catégorie pénale des écroués détenus et non détenus

Effectifs actualisés au : 1^{er} novembre 2025

Champ : Métropole et Outre-Mer

Sources : GENESIS / Traitement : DAP-SSER pour les écroués condamnés & IP Gide-GENESIS / Traitement : DAP pour le détail des DDSE, PENH, PEH et SL

Date	Détenus					Détenus	Non détenus		Ecroués	Variation mensuelle
	PR	CP	CO	dont SL	dont PEH		DDSE	PENH		
2023-11-01	19 885	3 115	52 130	2 126	225	75 130	14 928	759	90 817	–
2023-12-01	20 156	3 227	52 294	2 156	218	75 677	15 409	769	91 855	1,1 %
2024-01-01	19 936	3 143	52 818	2 222	211	75 897	14 984	766	91 647	-0,2 %
2024-02-01	20 254	3 284	52 720	2 332	203	76 258	15 614	769	92 641	1,1 %
2024-03-01	20 220	3 463	53 083	2 424	195	76 766	16 142	800	93 708	1,2 %
2024-04-01	20 438	3 516	53 496	2 371	212	77 450	16 386	807	94 643	1,0 %
2024-05-01	19 978	3 455	54 214	2 481	228	77 647	16 734	824	95 205	0,6 %
2024-06-01	20 466	3 585	53 829	2 430	243	77 880	16 593	819	95 292	0,1 %
2024-07-01	20 753	3 589	54 167	2 453	249	78 509	16 343	843	95 695	0,4 %
2024-08-01	20 210	3 535	54 652	2 514	249	78 397	16 118	866	95 381	-0,3 %
2024-09-01	20 563	3 438	54 968	2 352	197	78 969	15 099	838	94 906	-0,5 %
2024-10-01	21 049	3 509	55 073	2 368	218	79 631	15 252	829	95 712	0,8 %
2024-11-01	20 831	3 538	55 761	2 339	194	80 130	15 591	848	96 569	0,9 %
2024-12-01	21 291	3 619	55 882	2 299	191	80 792	15 726	854	97 372	0,8 %
2025-01-01	20 779	3 466	56 424	2 323	170	80 669	15 418	836	96 923	-0,5 %
2025-02-01	21 631	3 863	56 105	2 317	175	81 599	16 305	876	98 780	1,9 %
2025-03-01	21 649	3 899	56 604	2 428	189	82 152	16 720	858	99 730	1,0 %
2025-04-01	22 056	3 994	56 871	2 522	212	82 921	17 236	899	101 056	1,3 %
2025-05-01	21 957	3 850	57 874	2 555	195	83 681	17 514	921	102 116	1,0 %
2025-06-01	22 445	3 899	58 103	2 488	199	84 447	17 383	909	102 739	0,6 %
2025-07-01	22 822	4 047	58 082	2 663	213	84 951	17 594	954	103 499	0,7 %
2025-08-01	21 901	3 864	58 412	2 727	202	84 177	17 407	935	102 519	-0,9 %
2025-09-01	22 364	3 715	58 232	2 531	221	84 311	16 224	877	101 412	-1,1 %
2025-10-01	22 301	3 742	58 819	2 569	217	84 862	16 359	865	102 086	0,7 %
2025-11-01	22 548	3 960	58 865	2 599	210	85 373	16 789	873	103 035	0,9 %

Sont pris en compte à la fois les DDSE, PEH, PENH et SL dans le cadre d'un aménagement de peine (AP) et ceux dans le cadre d'une libération sous contrainte (LSC).

Graphique 38 : Evolution mensuelle du nombre d'écroués condamnés en aménagement de peine

Effectifs actualisés au : 1^{er} novembre 2025

Champ : Métropole et Outre-Mer

Sources :

- GENESIS / Traitement : DAP-SSER pour les écroués condamnés
- IP Gide-GENESIS / Traitement : DAP pour les aménagements (AP et LSC) et le détail des DDSE, PE et SL

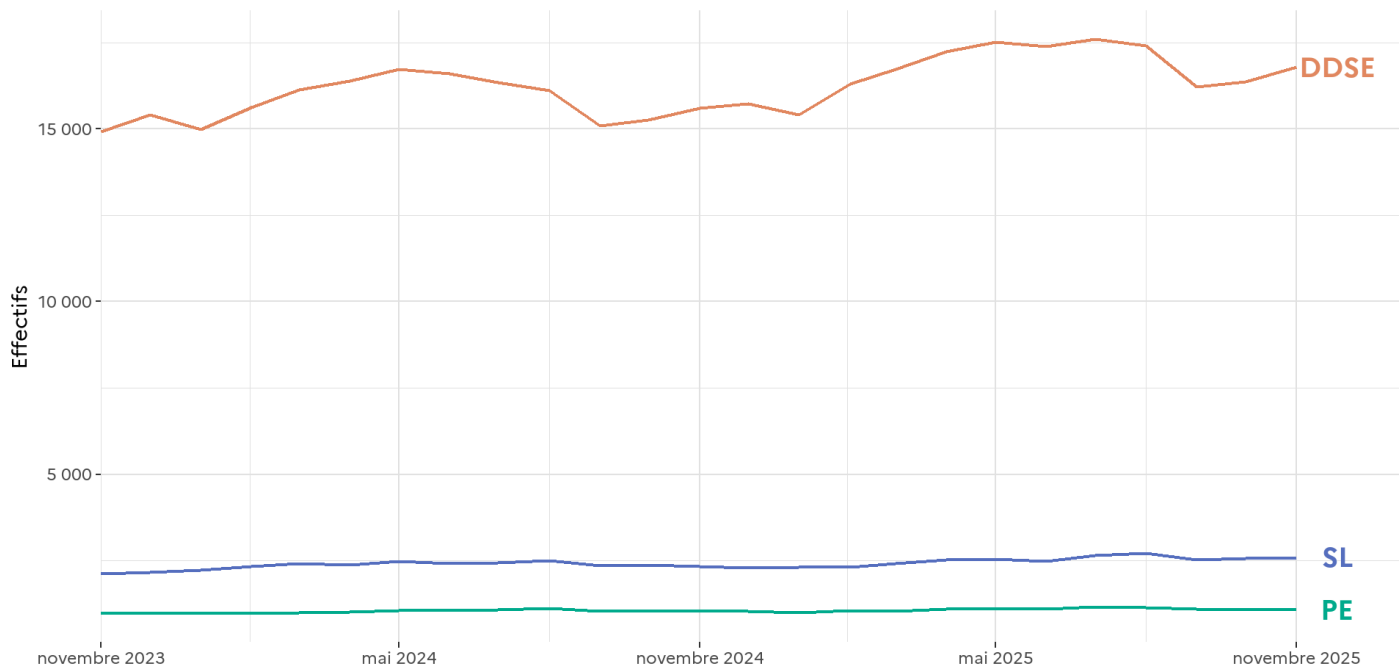


Tableau 39 : Evolution mensuelle du nombre d'écroués condamnés en aménagement de peine (hors LSC)

Effectifs actualisés au : 1^{er} novembre 2025

Champ : Métropole et Outre-Mer

Sources :

- GENESIS / Traitement : DAP-SSER pour les écroués condamnés
- IP Gide-GENESIS / Traitement : DAP pour les AP et détail des DDSE, PENH, PEH et SL

Date	DDSE	PENH	PEH	SL	Total AP	Ecroués condamnés	Pourcentage AP
2023-11-01	13 968	697	215	1 557	16 437	67 817	24,2 %
2023-12-01	14 501	701	205	1 600	17 007	68 472	24,8 %
2024-01-01	14 124	696	198	1 671	16 689	68 568	24,3 %
2024-02-01	14 727	691	182	1 736	17 336	69 103	25,1 %
2024-03-01	15 174	732	179	1 822	17 907	70 025	25,6 %
2024-04-01	15 445	736	197	1 879	18 257	70 689	25,8 %
2024-05-01	15 810	757	214	1 956	18 737	71 772	26,1 %
2024-06-01	15 728	737	224	1 903	18 592	71 241	26,1 %
2024-07-01	15 498	756	224	1 923	18 401	71 353	25,8 %
2024-08-01	15 232	780	225	1 938	18 175	71 636	25,4 %
2024-09-01	14 263	764	182	1 833	17 042	70 905	24,0 %
2024-10-01	14 394	752	191	1 818	17 155	71 154	24,1 %
2024-11-01	14 711	762	174	1 829	17 476	72 200	24,2 %
2024-12-01	14 912	782	171	1 761	17 626	72 462	24,3 %
2025-01-01	14 619	780	153	1 769	17 321	72 678	23,8 %
2025-02-01	15 464	804	158	1 838	18 264	73 286	24,9 %
2025-03-01	15 855	783	171	1 873	18 682	74 182	25,2 %
2025-04-01	16 373	820	191	1 943	19 327	75 006	25,8 %
2025-05-01	16 598	845	180	1 972	19 595	76 309	25,7 %
2025-06-01	16 482	841	182	1 919	19 424	76 395	25,4 %
2025-07-01	16 616	883	191	2 000	19 690	76 630	25,7 %
2025-08-01	16 456	867	177	2 076	19 576	76 754	25,5 %
2025-09-01	15 370	811	198	1 969	18 348	75 333	24,4 %
2025-10-01	15 527	796	195	1 914	18 432	76 043	24,2 %
2025-11-01	16 014	801	185	2 017	19 017	76 527	24,9 %

Tableau 40 : Répartition des écroués condamnés en aménagement de peine (hors LSC) par Direction Interrégionale

Effectifs actualisés au : 1^{er} novembre 2025

Champ : Métropole et Outre-Mer

Sources :

- GENESIS / Traitement : DAP-SSER pour les écroués condamnés
- IP Gide-GENESIS / Traitement : DAP pour les AP et le détail des DDSE, PENH, PEH et SL

Tab40 <- Tab40

Direction Interrégionale	DDSE	PE	SL	Total AP	Ecroués condamnés	Pourcentage AP (%)
DISP BORDEAUX	1 207	78	84	1 369	6 411	21,4 %
DISP DIJON	1 212	64	98	1 374	5 179	26,5 %
DISP LILLE	1 298	108	68	1 474	7 074	20,8 %
DISP LYON	1 796	155	250	2 201	7 756	28,4 %
DISP MARSEILLE	1 842	96	164	2 102	8 492	24,8 %
DISP PARIS	2 605	138	795	3 538	12 767	27,7 %
DISP RENNES	2 033	94	177	2 304	9 643	23,9 %
DISP STRASBOURG	1 271	90	177	1 538	6 530	23,6 %
DISP TOULOUSE	1 592	97	118	1 807	6 745	26,8 %
Total Métropole	14 856	920	1 931	17 707	70 597	25,1 %
DSPOM	1 158	66	86	1 310	5 930	22,1 %
Total France entière	16 014	986	2 017	19 017	76 527	24,9 %

Tableau 41 : Ecroutés condamnés en aménagement de peine (hors LSC) par établissement

Effectifs actualisés au : 1^{er} novembre 2025

Champ : Métropole et Outre-Mer

Sources :

- GENESIS / Traitement : DAP-SSER pour les écroutés condamnés
- IP Gide-GENESIS / Traitement : DAP pour les AP et le détail des DDSE, PENH, PEH et SL

Direction Interrégionale	Etablissement	DDSE	PENH	PEH	SL	Total AP	Ecroutés condamnés	Pourcentage AP (%)
DISP BORDEAUX	CD BEDENAC	0	0	0	0	0	190	0,0 %
DISP BORDEAUX	CD EYSSES	0	0	1	0	1	278	0,4 %
DISP BORDEAUX	CD MAUZAC	0	0	1	0	1	357	0,3 %
DISP BORDEAUX	CD NEUVIC SUR L ISLE	0	0	1	0	1	381	0,3 %
DISP BORDEAUX	CD UZERCHE	0	0	0	0	0	564	0,0 %
DISP BORDEAUX	CP BORDEAUX GRADIGNAN	367	23	3	35	428	1 025	41,8 %
DISP BORDEAUX	CP MONT DE MARSAN	98	11	0	9	118	821	14,4 %
DISP BORDEAUX	CP POITIERS VIVONNE	75	11	0	11	97	730	13,3 %
DISP BORDEAUX	MA AGEN	78	4	0	3	85	175	48,6 %
DISP BORDEAUX	MA ANGOULEME	64	1	0	9	74	189	39,2 %
DISP BORDEAUX	MA BAYONNE	35	0	0	3	38	138	27,5 %
DISP BORDEAUX	MA GUERET	25	2	0	2	29	60	48,3 %
DISP BORDEAUX	MA LIMOGES	99	0	0	3	102	196	52,0 %
DISP BORDEAUX	MA NIORT	62	1	0	0	63	137	46,0 %
DISP BORDEAUX	MA PAU	48	1	1	2	52	216	24,1 %
DISP BORDEAUX	MA PERIGUEUX	76	7	1	5	89	179	49,7 %

Direction Interrégionale	Etablissement	DDSE	PENH	PEH	SL	Total AP	Ecroués condamnés	Pourcentage AP (%)
DISP BORDEAUX	MA ROCHEFORT	73	1	0	0	74	155	47,7 %
DISP BORDEAUX	MA SAINTES	46	5	0	2	53	130	40,8 %
DISP BORDEAUX	MA TULLE	61	0	0	0	61	104	58,7 %
DISP BORDEAUX	MC ST MARTIN DE RE	0	0	3	0	3	386	0,8 %
<i>DISP BORDEAUX</i>	<i>Total Direction Interrégionale</i>	<i>1 207</i>	<i>67</i>	<i>11</i>	<i>84</i>	<i>1 369</i>	<i>6 411</i>	<i>21,4 %</i>
DISP DIJON	CD CHATEAUDUN	95	1	0	0	96	660	14,5 %
DISP DIJON	CD JOUX LA VILLE	0	0	11	0	11	569	1,9 %
DISP DIJON	CP CHATEAUROUX	42	5	0	4	51	376	13,6 %
DISP DIJON	CP ORLEANS SARAN	86	2	0	20	108	741	14,6 %
DISP DIJON	CP VARENNES LE GRAND	120	1	5	2	128	506	25,3 %
DISP DIJON	CSL BESANCON	64	3	0	12	79	87	90,8 %
DISP DIJON	CSL MONTARGIS	58	1	0	6	65	71	91,5 %
DISP DIJON	MA AUXERRE	87	4	3	1	95	232	40,9 %
DISP DIJON	MA BELFORT	35	3	0	3	41	54	75,9 %
DISP DIJON	MA BESANCON	0	0	2	0	2	259	0,8 %
DISP DIJON	MA BLOIS	98	1	0	6	105	176	59,7 %
DISP DIJON	MA BOURGES	59	7	0	7	73	200	36,5 %
DISP DIJON	MA DIJON	116	3	1	8	128	323	39,6 %
DISP DIJON	MA LONS LE SAUNIER	72	2	0	4	78	113	69,0 %
DISP DIJON	MA MONTBELIARD	47	1	0	2	50	86	58,1 %
DISP DIJON	MA NEVERS	55	1	0	2	58	167	34,7 %
DISP DIJON	MA TOURS	96	2	0	19	117	272	43,0 %
DISP DIJON	MA VESOUL	82	4	0	2	88	123	71,5 %
DISP DIJON	MC ST MAUR	0	0	1	0	1	164	0,6 %
<i>DISP DIJON</i>	<i>Total Direction Interrégionale</i>	<i>1 212</i>	<i>41</i>	<i>23</i>	<i>98</i>	<i>1 374</i>	<i>5 179</i>	<i>26,5 %</i>
DISP LILLE	CD BAPAUME	0	0	0	0	0	556	0,0 %
DISP LILLE	CP BEAUVAIS	194	8	0	17	219	640	34,2 %
DISP LILLE	CP CHATEAU THIERRY	0	0	0	0	0	57	0,0 %
DISP LILLE	CP LAON	111	8	0	0	119	501	23,8 %

Direction Interrégionale	Etablissement	DDSE	PENH	PEH	SL	Total AP	Ecroués condamnés	Pourcentage AP (%)
DISP LILLE	CP LIANCOURT	0	1	0	0	1	576	0,2 %
DISP LILLE	CP LILLE ANNOEULLIN	0	0	1	0	1	613	0,2 %
DISP LILLE	CP LILLE LOOS SEQUEDIN	289	7	2	18	316	957	33,0 %
DISP LILLE	CP LONGUENESSE	99	0	2	20	121	769	15,7 %
DISP LILLE	CP MAUBEUGE	66	2	3	0	71	407	17,4 %
DISP LILLE	CP VENDIN LE VIEIL	0	0	0	0	0	26	0,0 %
DISP LILLE	EPM QUIEVRECHAIN	0	0	0	0	0	16	0,0 %
DISP LILLE	MA AMIENS	136	42	0	3	181	530	34,2 %
DISP LILLE	MA ARRAS	47	1	1	0	49	192	25,5 %
DISP LILLE	MA BETHUNE	118	2	2	1	123	315	39,0 %
DISP LILLE	MA DOUAI	87	3	0	6	96	423	22,7 %
DISP LILLE	MA DUNKERQUE	62	6	0	0	68	153	44,4 %
DISP LILLE	MA VALENCIENNES	89	16	1	3	109	343	31,8 %
<i>DISP LILLE</i>	<i>Total Direction Interrégionale</i>	<i>1 298</i>	<i>96</i>	<i>12</i>	<i>68</i>	<i>1 474</i>	<i>7 074</i>	<i>20,8 %</i>
DISP LYON	CD ROANNE	0	0	1	0	1	547	0,2 %
DISP LYON	CP AITON	34	1	0	0	35	418	8,4 %
DISP LYON	CP BOURG EN BRESSE	87	9	1	22	119	731	16,3 %
DISP LYON	CP GRENOBLE VARCES	181	20	3	33	237	479	49,5 %
DISP LYON	CP MOULINS YZEURE	60	6	0	0	66	345	19,1 %
DISP LYON	CP RIOM	92	14	1	8	115	629	18,3 %
DISP LYON	CP ST ETIENNE LA TALAUDIERE	211	6	1	16	234	531	44,1 %
DISP LYON	CP ST QUENTIN FALLAVIER	123	13	2	33	171	571	29,9 %
DISP LYON	CP VALENCE	160	16	1	16	193	644	30,0 %
DISP LYON	CP VILLEFRANCHE SUR SAONE	49	2	1	20	72	655	11,0 %
DISP LYON	CSL LYON	0	0	5	75	80	103	77,7 %
DISP LYON	EPM RHONE	0	0	0	0	0	15	0,0 %
DISP LYON	MA AURILLAC	32	0	0	0	32	120	26,7 %
DISP LYON	MA BONNEVILLE	214	4	0	6	224	434	51,6 %
DISP LYON	MA CHAMBERY	88	1	2	17	108	199	54,3 %
DISP LYON	MA LE PUY EN VELAY	46	0	0	1	47	114	41,2 %
DISP LYON	MA LYON CORBAS	336	43	2	0	381	1 062	35,9 %

Direction Interrégionale	Etablissement	DDSE	PENH	PEH	SL	Total AP	Ecroués condamnés	Pourcentage AP (%)
DISP LYON	MA MONTLUCON	45	0	0	2	47	68	69,1 %
DISP LYON	MA PRIVAS	38	0	0	1	39	91	42,9 %
<i>DISP LYON</i>	<i>Total Direction Interrégionale</i>	<i>1 796</i>	<i>135</i>	<i>20</i>	<i>250</i>	<i>2 201</i>	<i>7 756</i>	<i>28,4 %</i>
DISP MARSEILLE	CD CASABIANDA	0	0	0	0	0	160	0,0 %
DISP MARSEILLE	CD SALON DE PROVENCE	0	0	0	0	0	617	0,0 %
DISP MARSEILLE	CD TARASCON	0	3	1	0	4	632	0,6 %
DISP MARSEILLE	CP AIX LUYNES	325	13	0	29	367	1 722	21,3 %
DISP MARSEILLE	CP AVIGNON LE PONTET	204	4	1	23	232	921	25,2 %
DISP MARSEILLE	CP BORGIO	75	0	2	3	80	279	28,7 %
DISP MARSEILLE	CP MARSEILLE	422	25	4	45	496	1 100	45,1 %
DISP MARSEILLE	CP TOULON LA FARLEDE	204	1	21	34	260	950	27,4 %
DISP MARSEILLE	EPM MARSEILLE	5	1	0	0	6	16	37,5 %
DISP MARSEILLE	MA AJACCIO	75	1	0	1	77	113	68,1 %
DISP MARSEILLE	MA DIGNE LES BAINS	58	0	0	1	59	99	59,6 %
DISP MARSEILLE	MA DRAGUIGNAN	117	1	4	0	122	585	20,9 %
DISP MARSEILLE	MA GAP	29	1	0	4	34	69	49,3 %
DISP MARSEILLE	MA GRASSE	196	10	1	0	207	673	30,8 %
DISP MARSEILLE	MA NICE	132	0	2	24	158	418	37,8 %
DISP MARSEILLE	MC ARLES	0	0	0	0	0	138	0,0 %
<i>DISP MARSEILLE</i>	<i>Total Direction Interrégionale</i>	<i>1 842</i>	<i>60</i>	<i>36</i>	<i>164</i>	<i>2 102</i>	<i>8 492</i>	<i>24,8 %</i>
DISP PARIS	CD MELUN	0	0	1	0	1	293	0,3 %
DISP PARIS	CP BOIS D ARCY	0	0	0	34	34	602	5,6 %
DISP PARIS	CP FLEURY MEROGIS	0	0	5	0	5	2 834	0,2 %
DISP PARIS	CP FRESNES	306	6	3	19	334	1 734	19,3 %
DISP PARIS	CP FRESNES - Villejuif	0	0	0	123	123	159	77,4 %
DISP PARIS	CP MEAUX CHAUCONIN NEUFMONTIERS	211	11	0	38	260	902	28,8 %
DISP PARIS	CP NANTERRE	219	9	1	112	341	854	39,9 %
DISP PARIS	CP OSNY PONTOISE	314	18	1	40	373	1 107	33,7 %
DISP PARIS	CP PARIS LA SANTE	269	39	1	120	429	1 010	42,5 %

Direction Interrégionale	Etablissement	DDSE	PENH	PEH	SL	Total AP	Ecroués condamnés	Pourcentage AP (%)
DISP PARIS	CP SEINE SAINT DENIS	0	0	0	44	44	575	7,7 %
DISP PARIS	CP SUD FRANCILIEN	0	0	2	0	2	731	0,3 %
DISP PARIS	CSL CORBEIL ESSONNES	340	9	0	100	449	472	95,1 %
DISP PARIS	CSL GAGNY	526	26	0	77	629	658	95,6 %
DISP PARIS	CSL MELUN	185	0	0	51	236	251	94,0 %
DISP PARIS	EPM PORCHEVILLE	0	0	1	0	1	14	7,1 %
DISP PARIS	MA VERSAILLES	235	5	0	37	277	337	82,2 %
DISP PARIS	MC POISSY	0	0	0	0	0	234	0,0 %
<i>DISP PARIS</i>	<i>Total Direction Interrégionale</i>	<i>2 605</i>	<i>123</i>	<i>15</i>	<i>795</i>	<i>3 538</i>	<i>12 767</i>	<i>27,7 %</i>
DISP RENNES	CD ARGENTAN	34	0	0	0	34	659	5,2 %
DISP RENNES	CD VAL DE REUIL	0	0	1	3	4	785	0,5 %
DISP RENNES	CP ALENCON CONDE SUR SARTHE	30	0	0	0	30	93	32,3 %
DISP RENNES	CP CAEN	2	4	1	0	7	420	1,7 %
DISP RENNES	CP CAEN IFS	94	4	1	12	111	629	17,6 %
DISP RENNES	CP LE HAVRE	116	0	1	19	136	721	18,9 %
DISP RENNES	CP LE MANS LES CROISSETTES	112	1	0	28	141	566	24,9 %
DISP RENNES	CP LORIENT	82	0	4	6	92	328	28,0 %
DISP RENNES	CP NANTES	247	20	1	39	307	1 410	21,8 %
DISP RENNES	CP RENNES	7	6	0	1	14	197	7,1 %
DISP RENNES	CP RENNES VEZIN	124	8	0	13	145	746	19,4 %
DISP RENNES	EPM ORVAULT	1	1	0	0	2	14	14,3 %
DISP RENNES	MA ANGERS	181	3	0	20	204	504	40,5 %
DISP RENNES	MA BREST	155	14	1	4	174	464	37,5 %
DISP RENNES	MA CHERBOURG	29	0	0	2	31	72	43,1 %
DISP RENNES	MA COUTANCES	53	0	0	4	57	110	51,8 %
DISP RENNES	MA EVREUX	129	2	1	6	138	366	37,7 %
DISP RENNES	MA FONTENAY LE COMTE	21	0	0	1	22	88	25,0 %
DISP RENNES	MA LA ROCHE SUR YON	92	0	0	0	92	120	76,7 %
DISP RENNES	MA LAVAL	51	0	0	0	51	125	40,8 %
DISP RENNES	MA ROUEN	177	15	1	8	201	616	32,6 %

Direction Interrégionale	Etablissement	DDSE	PENH	PEH	SL	Total AP	Ecroués condamnés	Pourcentage AP (%)
DISP RENNES	MA ST BRIEUC	151	3	0	4	158	293	53,9 %
DISP RENNES	MA ST MALO	84	1	0	5	90	188	47,9 %
DISP RENNES	MA VANNES	61	0	0	2	63	129	48,8 %
<i>DISP RENNES</i>	<i>Total Direction Interrégionale</i>	<i>2 033</i>	<i>82</i>	<i>12</i>	<i>177</i>	<i>2 304</i>	9 643	23,9 %
DISP STRASBOURG	CD ECROUVES	0	0	0	0	0	260	0,0 %
DISP STRASBOURG	CD MONTMEDY	0	0	1	0	1	328	0,3 %
DISP STRASBOURG	CD OERMINGEN	0	0	0	0	0	259	0,0 %
DISP STRASBOURG	CD ST MIHIEL	0	2	0	0	2	381	0,5 %
DISP STRASBOURG	CD TOUL	0	0	2	0	2	417	0,5 %
DISP STRASBOURG	CD VILLENAUXE LA GRANDE	0	0	0	0	0	423	0,0 %
DISP STRASBOURG	CP METZ	123	14	2	37	176	551	31,9 %
DISP STRASBOURG	CP MULHOUSE LUTTERBACH	266	10	2	33	311	832	37,4 %
DISP STRASBOURG	CP TROYES LAVAU	134	2	1	12	149	476	31,3 %
DISP STRASBOURG	CSL MAXEVILLE	115	11	3	28	157	172	91,3 %
DISP STRASBOURG	CSL SOUFFELWEYERSHEIM	230	14	0	31	275	293	93,9 %
DISP STRASBOURG	CSL VAL DE BRIEY	26	0	0	12	38	42	90,5 %
DISP STRASBOURG	MA BAR LE DUC	38	3	0	2	43	87	49,4 %
DISP STRASBOURG	MA CHALONS EN CHAMPAGNE	53	4	0	3	60	228	26,3 %
DISP STRASBOURG	MA CHARLEVILLE MEZIERES	51	0	0	1	52	85	61,2 %
DISP STRASBOURG	MA CHAUMONT	36	0	1	4	41	93	44,1 %
DISP STRASBOURG	MA EPINAL	81	2	0	7	90	252	35,7 %
DISP STRASBOURG	MA NANCY MAXEVILLE	0	0	1	0	1	441	0,2 %

Direction Interrégionale	Etablissement	DDSE	PENH	PEH	SL	Total AP	Ecroués condamnés	Pourcentage AP (%)
DISP STRASBOURG	MA REIMS	52	12	0	5	69	129	53,5 %
DISP STRASBOURG	MA SARREGUEMINES	66	0	0	2	68	139	48,9 %
DISP STRASBOURG	MA STRASBOURG	0	0	1	0	1	452	0,2 %
DISP STRASBOURG	MC ENSISHEIM	0	0	2	0	2	190	1,1 %
<i>DISP STRASBOURG</i>	<i>Total Direction Interrégionale</i>	<i>1 271</i>	<i>74</i>	<i>16</i>	<i>177</i>	<i>1 538</i>	<i>6 530</i>	<i>23,6 %</i>
DISP TOULOUSE	CD MURET	0	18	1	0	19	627	3,0 %
DISP TOULOUSE	CD ST SULPICE LA POINTE	0	0	0	0	0	97	0,0 %
DISP TOULOUSE	CP BEZIERS	139	3	0	11	153	1 057	14,5 %
DISP TOULOUSE	CP LANNEMEZAN	0	0	3	0	3	132	2,3 %
DISP TOULOUSE	CP PERPIGNAN	138	2	2	15	157	742	21,2 %
DISP TOULOUSE	CP TOULOUSE SEYSSES	292	13	0	43	348	1 120	31,1 %
DISP TOULOUSE	CP VILLENEUVE LES MAGUELONE	234	2	3	18	257	1 047	24,5 %
DISP TOULOUSE	EPM LAVAU	0	0	0	0	0	21	0,0 %
DISP TOULOUSE	MA ALBI	107	9	0	5	121	209	57,9 %
DISP TOULOUSE	MA CARCASSONNE	152	9	0	2	163	243	67,1 %
DISP TOULOUSE	MA FOIX	36	5	0	4	45	121	37,2 %
DISP TOULOUSE	MA MENDE	16	0	0	1	17	63	27,0 %
DISP TOULOUSE	MA MONTAUBAN	71	8	2	1	82	206	39,8 %
DISP TOULOUSE	MA NIMES	257	12	1	14	284	667	42,6 %
DISP TOULOUSE	MA RODEZ	97	4	0	3	104	244	42,6 %
DISP TOULOUSE	MA TARBES	53	0	0	1	54	149	36,2 %
<i>DISP TOULOUSE</i>	<i>Total Direction Interrégionale</i>	<i>1 592</i>	<i>85</i>	<i>12</i>	<i>118</i>	<i>1 807</i>	<i>6 745</i>	<i>26,8 %</i>
DSPOM	CD KONE	0	0	1	0	1	113	0,9 %
DSPOM	CD LE PORT	0	0	0	0	0	496	0,0 %
DSPOM	CD TATUTU DE PAPEARI	0	0	0	0	0	400	0,0 %
DSPOM	CP BAIE MAHAULT	197	4	4	19	224	713	31,4 %
DSPOM	CP DUCOS	256	0	0	6	262	948	27,6 %
DSPOM	CP FAAA NUUTANIA	45	1	6	18	70	155	45,2 %

Direction Interrégionale	Etablissement	DDSE	PENH	PEH	SL	Total AP	Ecroués condamnés	Pourcentage AP (%)
DSPOM	CP MAJICAVO	44	6	1	0	51	363	14,0 %
DSPOM	CP MATA UTU	0	0	0	2	2	5	40,0 %
DSPOM	CP NOUMEA	162	8	2	13	185	624	29,6 %
DSPOM	CP REMIRE MONTJOLY	135	7	7	14	163	911	17,9 %
DSPOM	CP ST DENIS	175	0	4	11	190	768	24,7 %
DSPOM	CP ST PIERRE ET MIQUELON	0	0	0	0	0	7	0,0 %
DSPOM	CP TAIOHAE	0	0	0	0	0	1	0,0 %
DSPOM	CP UTUROA	3	1	0	0	4	19	21,1 %
DSPOM	MA BASSE TERRE	52	3	0	0	55	191	28,8 %
DSPOM	MA ST PIERRE	89	8	3	3	103	216	47,7 %
<i>DSPOM</i>	<i>Total Direction Interrégionale</i>	<i>1 158</i>	<i>38</i>	<i>28</i>	<i>86</i>	<i>1 310</i>	5 930	22,1 %
Total	France entière	16 014	801	185	2 017	19 017	76 527	24,9 %

Tableau 42 : Evolution mensuelle du nombre d'écroués condamnés selon le type de libération sous contrainte

Effectifs actualisés au : 1^{er} novembre 2025

Champ : Métropole et Outre-Mer

Sources :

- GENESIS / Traitement : DAP-SSER pour les écroués condamnés
- IP Gide-GENESIS / Traitement : DAP pour les LSC et le détail des DDSE, PENH, PEH et SL

Date	DDSE	PENH	PEH	SL	Total LSC	Ecroués condamnés	Pourcentage LSC (%)
2023-11-01	960	62	10	569	1 601	67 817	2,4 %
2023-12-01	908	68	13	556	1 545	68 472	2,3 %
2024-01-01	860	70	13	551	1 494	68 568	2,2 %
2024-02-01	887	78	21	596	1 582	69 103	2,3 %
2024-03-01	968	68	16	602	1 654	70 025	2,4 %
2024-04-01	941	71	15	492	1 519	70 689	2,1 %
2024-05-01	924	67	14	525	1 530	71 772	2,1 %
2024-06-01	865	82	19	527	1 493	71 241	2,1 %
2024-07-01	845	87	25	530	1 487	71 353	2,1 %
2024-08-01	886	86	24	576	1 572	71 636	2,2 %
2024-09-01	836	74	15	519	1 444	70 905	2,0 %
2024-10-01	858	77	27	550	1 512	71 154	2,1 %
2024-11-01	880	86	20	510	1 496	72 200	2,1 %
2024-12-01	814	72	20	538	1 444	72 462	2,0 %
2025-01-01	799	56	17	554	1 426	72 678	2,0 %
2025-02-01	841	72	17	479	1 409	73 286	1,9 %
2025-03-01	865	75	18	555	1 513	74 182	2,0 %
2025-04-01	863	79	21	579	1 542	75 006	2,1 %
2025-05-01	916	76	15	583	1 590	76 309	2,1 %
2025-06-01	901	68	17	569	1 555	76 395	2,0 %
2025-07-01	978	71	22	663	1 734	76 630	2,3 %
2025-08-01	951	68	25	651	1 695	76 754	2,2 %
2025-09-01	854	66	23	562	1 505	75 333	2,0 %
2025-10-01	832	69	22	655	1 578	76 043	2,1 %
2025-11-01	775	72	25	582	1 454	76 527	1,9 %

Tableau 43 : Ecroués condamnés selon le type de libération sous contrainte par Direction Interrégionale

Effectifs actualisés au : 1^{er} novembre 2025

Champ : Métropole et Outre-Mer

Sources :

- GENESIS / Traitement : DAP-SSER pour les écroués condamnés
- IP Gide-GENESIS / Traitement : DAP pour les LSC et le détail des DDSE, PENH, PEH et SL

Direction Interrégionale	DDSE	PENH	PEH	SL	Total LSC	Ecroués condamnés	Pourcentage LSC (%)
DISP BORDEAUX	76	6	2	28	112	6 411	1,7 %
DISP DIJON	53	3	0	24	80	5 179	1,5 %
DISP LILLE	80	8	6	57	151	7 074	2,1 %
DISP LYON	87	6	3	74	170	7 756	2,2 %
DISP MARSEILLE	56	3	3	45	107	8 492	1,3 %
DISP PARIS	131	7	1	159	298	12 767	2,3 %
DISP RENNES	97	7	3	75	182	9 643	1,9 %
DISP STRASBOURG	92	10	0	62	164	6 530	2,5 %
DISP TOULOUSE	60	13	1	35	109	6 745	1,6 %
Total Métropole	732	63	19	559	1 373	70 597	1,9 %
DSPOM	43	9	6	23	81	5 930	1,4 %
Total France entière	775	72	25	582	1 454	76 527	1,9 %

Sources et informations générales

La statistique des établissements des personnes écrouées en France est la plus ancienne publication assurée par la Direction de l'Administration Pénitentiaire.

Depuis 2021, cette publication est pour l'essentiel produite à partir des données issues du logiciel de gestion Genesis.

Depuis le 1^{er} janvier 2022, cette publication repose en grande partie sur les statistiques publiques relatives aux mesures sous écrou (milieu fermé) produites par le service statistique ministériel du Ministère de la Justice, le service de la statistique, des études et de la recherche (SSER). La DAP complète au besoin ces données par des données internes (quartier d'affectation des détenus, type d'aménagement de peine ou libération sous contrainte). En raison de l'utilisation de données de la statistique publique, certains tableaux de la présente publication ont été modifiés de manière à respecter les règles de diffusion qui lui sont inhérentes (secret statistique).

La DAP se réserve le droit de réviser les valeurs de ses statistiques à la suite de travaux de fiabilisation. Ces révisions entraînent des modifications à la marge sur un nombre restreint d'indicateurs.